

4. Zargen	2
4.1 Holzumfassungszarge HUZ	2

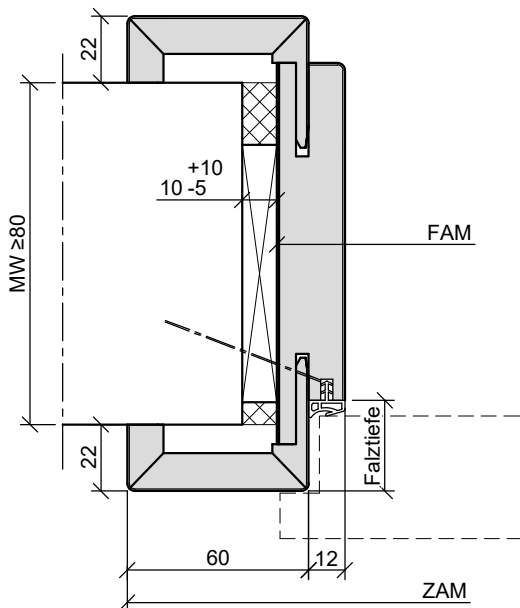
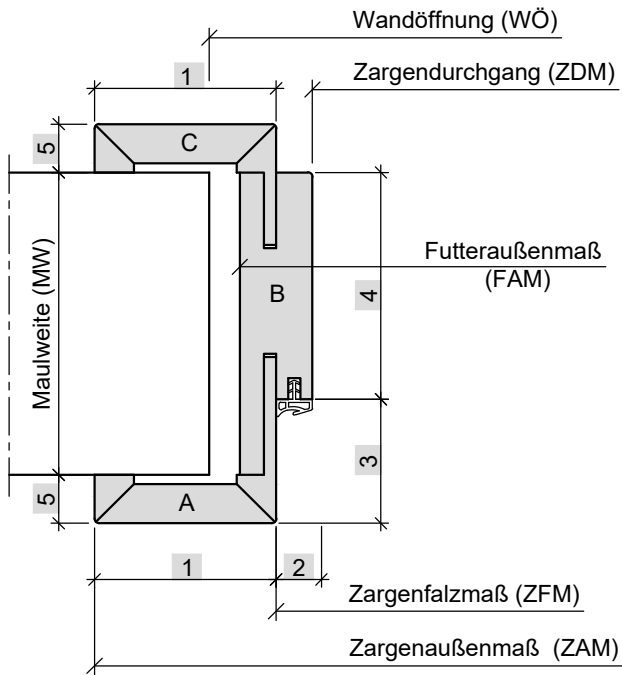
4.1 4. Zargen

Holzumfassungszarge HUZ

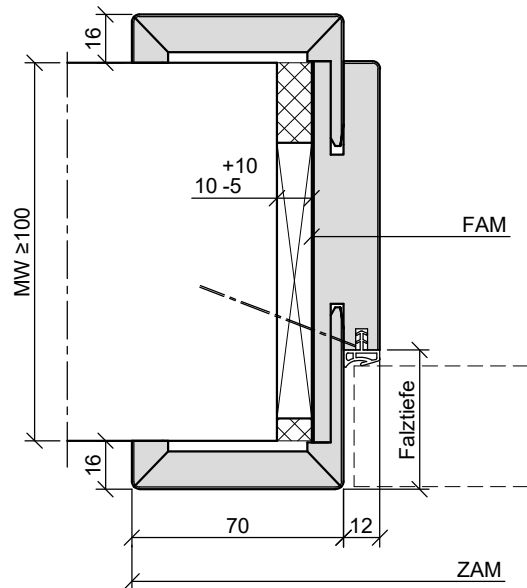
Baurichtmaß (B x H)	<ul style="list-style-type: none"> ○ 1-flügelig: min. 500 x 1350 mm, max. 1350 x 2650 mm ○ 2-flügelig: min. 1250 x 1350 mm, max. 2200 x 2650 mm
Ausführungsvariante	<ul style="list-style-type: none"> ● 1-flügelig ○ 2-flügelig ○ mit Oberblende
Zargenvariante	<ul style="list-style-type: none"> ● Standard-Vollgehrungszarge aus ca 23 mm hochverdichteten Spanplatten, mit eingeleimter Falz- und verstellbarer Zierbekleidung, Falzbreite 12 mm, Verbindungsbeschläge für Schnellmontage aus Metall.
Zargenwanddicke	<ul style="list-style-type: none"> ● Maulweiten von 80 mm bis 330 mm ○ bei stumpf einschlagend von 100 mm bis 330 mm ○ Maulweiten von 331 mm bis 600 mm, mit bis zu 20 mm breiter Dehnungsfuge
Zargenverstellbereich	<ul style="list-style-type: none"> ● -5 / +15 mm (maximaler) Wanddickenausgleich
Zargespiegel	<ul style="list-style-type: none"> ● bandseitig/bandgegenseitig 60/60 mm (gefälzte Tür) ○ bandseitig/bandgegenseitig 70/70 mm (stumpfe Tür)
Bekleidungsdicke	<ul style="list-style-type: none"> ● bandseitig/bandgegenseitig 22/22 (gefälzte Tür) ● bandseitig/bandgegenseitig 16/16 (stumpfe Tür) ○ bandseitig/bandgegenseitig 16/16 (gefälzte Tür)
Schallschutz nach VDI 3728 / DIN EN 4109 (Prüfwert)	<ul style="list-style-type: none"> ○ geeignet für Türen mit Schallschutzklasse 2 / 37 dB Rw ○ geeignet für Türen mit Schallschutzklasse 1 / 32 dB Rw
Oberfläche	<ul style="list-style-type: none"> ○ CPL REINÆRDT-Kollektion ca. 0,2 mm Weiß (ähnlich RAL 9010) ○ CPL REINÆRDT-Kollektion ca. 0,2 mm Verkehrsweiß (ähnlich RAL 9016) ○ CPL REINÆRDT-Kollektion ca. 0,2 mm Perlweiß (ähnlich RAL 9016) mit Struktur ○ CPL REINÆRDT-Kollektion ca. 0,2 mm Hellgrau (ähnlich RAL 7035) mit Struktur ○ CPL REINÆRDT-Kollektion ca. 0,2 mm Eiche Weiß mit Holzstruktur ○ Weißlack ähnlich RAL 9010 / 9016
Zargenkantenausbildung	<ul style="list-style-type: none"> ● Designkante (Radius ca. 2 mm) an Bekleidungen und Futterbrett
Zargenfalzausbildung	<ul style="list-style-type: none"> ● für Türblattstärken bis 43 mm ○ für gefälzte Türen ○ für ungefälzte (stumpf einschlagende) Türen
Zargendichtung	<ul style="list-style-type: none"> ○ Hohlkammer-Dämpfungsprofil (farblich passend zur Zargenoberfläche)
Zargenschließblech	<ul style="list-style-type: none"> ● Schließblech, silberfarben (nickel-silber) 3-fach verschraubt, vorgerichtet für 2-touriges Schließen ○ Edelstahl-Schließblech, 3-fach verschraubt, vorgerichtet für 2-touriges Schließen ○ verstärktes Schließblech, 3-fach verschraubt, vorgerichtet für 2-touriges Schließen
Bandunterkonstruktion	<ul style="list-style-type: none"> ● 2 eingebaute (mehrfach verschraubte) Stahlbandtaschen für 2-teilige bzw. 3-teilige Standard Türbänder (Optional 3 Stück) ○ 2 eingebaute (mehrfach verschraubte) 3D-verstellbare Unterkonstruktionen Typ VX (optional 3 Stück) ○ 2 eingebaute (mehrfach verschraubte) 3D-verstellbare Unterkonstruktionen für verdeckt liegende Türbänder (optional 3 Stück)
Wandarten	<ul style="list-style-type: none"> ○ alle Wandarten, sofern statisch ausreichend tragfähig. Bei speziellen Tür- bzw. Elementanforderungen sind die Angaben aus Kapitel 3 zu beachten.
Sonderausstattung	<ul style="list-style-type: none"> ○ Sicherheitsausstattung (Riegelkontakt, Magnetkontakt, E-Öffner, Kabelübergänge u.s.w.) ○

● = Standard ○ = optional bzw. mit bestimmten Auflagen möglich

Holzumfassungszarge HUZ



Holz - Umfassungszarge
Türblatt gefälzt



Holz - Umfassungszarge
Türblatt stumpf