

3. Türen	2
3.9.7 HR105 T90	2

3.9.7 Feuerschutztüren

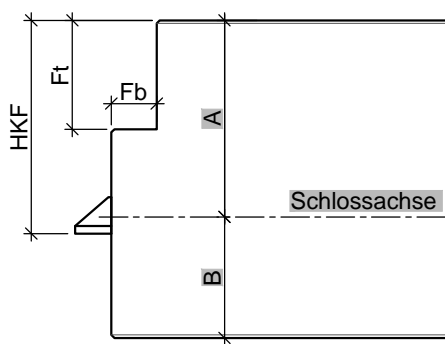
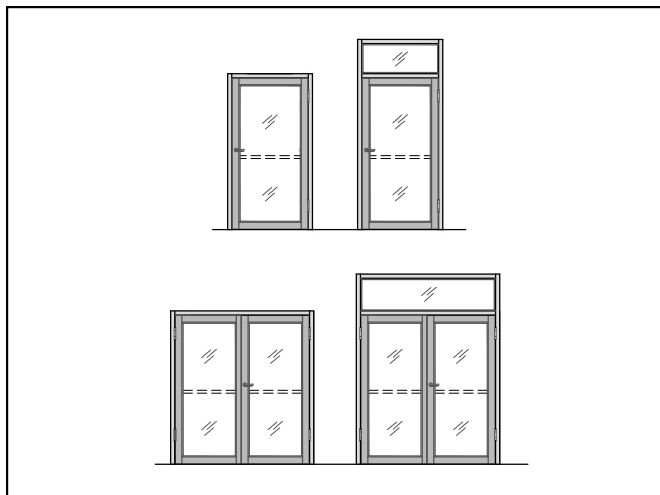
HR105 T90

Baurichtmaß (B x H)	<ul style="list-style-type: none"> ○ 1-flügelig: min. 625 x 1750 mm, max. 1428 x 2720 mm ○ 2-flügelig: min. 1375 x 1750 mm, max. 2700 x 2720 mm
Ausführungsvariante	<ul style="list-style-type: none"> ● 1-flügelig ○ 2-flügelig
Türdicke	<ul style="list-style-type: none"> ● ca. 105 mm
Gewicht	<ul style="list-style-type: none"> ● je nach verwendeter Holzart, Glas- bzw. Holzfüllungsart
Türkonstruktion	<ul style="list-style-type: none"> ● Holzrahmentür in Massivholzbauweise
Zargenvariante	<ul style="list-style-type: none"> ○ in Holzstockzarge Typ HSZ (Ausführungsdetails in Kapitel 4.4) ○ in feststehende Seitenteile und Verglasungswände (Ausführungsdetails in Kapitel 5)
Brandschutz	<ul style="list-style-type: none"> ● Nach DIN 4102 / EN 1634-1 mit bauaufsichtlicher Zulassung Z-6.20-2329
Rauchschutz	<ul style="list-style-type: none"> ○ geprüft nach DIN 18095, AbP Prüfzeugnis P-5005 DMT DO
Schallschutz nach VDI 3728 / DIN EN 4109	<ul style="list-style-type: none"> ○ Schallschutzklasse 1 / 32 dB Rw'P ○ Schallschutzklasse 2 / 37 dB Rw'P
Massivholz-Oberflächen	<ul style="list-style-type: none"> ○ transparent lackiert (optional gebeizt) ○ Deckend lackiert (z.B. Weißlack oder RAL- deckend lackiert nach RAL oder NCS-Farbangabe) ○ streichfähig, grundiert (optional roh) ○ HPL beschichtet 0,8 mm (Hersteller Resopal, Wodego, Formica, optional 1,2 mm) nach jeweils gültiger Hersteller – Türenkollektion (Glashalteleisten und Kanten farblich passend RAL-lackiert)
Kantenausbildung	<ul style="list-style-type: none"> ● stumpf einschlagend, mit Leibungsfalz ○ Falz/Gegenfalz (Mittelfuge bei 2-flügelig)
Türkanten	<ul style="list-style-type: none"> ● Massivholz
Lichtausschnitt	<ul style="list-style-type: none"> ● als Massivholzrahmentür für Glasart 36 - 40 mm
Lichtausschnittarten	<ul style="list-style-type: none"> ● Friese mind. 90/90/90/90 mm (max. 140 mm) (Friese oben/Bandkante/Schloßkante/Sockel) ○ optional mit Sprossen
Bodendichtung	<ul style="list-style-type: none"> ○ 1 Stück eingebaute absenkbare Bodendichtung
Schlösser	<ul style="list-style-type: none"> ● eingebautes FH Rohrahmenschloss Dorn 45 mm / Entf. 92 mm ○ Standflügelverriegelung mit automatischem Falztreibriegel ○ eingebaute Mehrfachverriegelung 3-fach oder 5-fach
Bänder	<ul style="list-style-type: none"> ● 2 Stück eingebaute Bänder 3-dimensional verstellbar (optional 3 Stück) ○ 2 Stück verdeckt liegende Bänder 3-dimensional verstellbar (optional 3 Stück)
Türschließer	<ul style="list-style-type: none"> ● mit Scherenschließer ○ mit Gleitschienenschließer ○ mit verdeckt liegendem Türschließer ○ zweiflügelige Türen mit integr. Schließfolgeregelung ○ Türschließer mit elektrom. Feststellvorrichtung ○ mit automatischem Drehtürantrieb
Design&Stil	<ul style="list-style-type: none"> ○ Füllungen ○ profilierte Glashalteleisten
Wandarten	<ul style="list-style-type: none"> ○ Wände aus Mauerwerk nach DIN 1053-1, Wanddicke mind. 115 mm ○ Wände aus Beton nach DIN 1045-1, Wanddicke mind. 100 mm ○ Bekleidete Stahlstützen nach statischen und brandtechnischen Anforderungen. ○ Leichtbauwände nach DIN 4102-4, Wanddicke mind. 125 mm ○ Wände aus Porenbeton nach DIN 4165-3, Wanddicke mind. 175 mm
Sonderausstattung	<ul style="list-style-type: none"> ○ Sicherheitsausstattung (Riegelkontakt, Magnetkontakt, E-Öffner, Kabelübergänge u.s.w.)
Öffnungswinkel	<ul style="list-style-type: none"> ● bis ca. 175° wenn die baulichen Gegebenheiten dies erlauben. Eventuell muss eine Tasche für den Schließerkasten in die Wand eingelassen werden.

HR105 T90

○

● = Standard ○ = optional bzw. mit bestimmten Auflagen möglich



Türblatt stumpf mit Einfachfalz (alle Maße in mm)

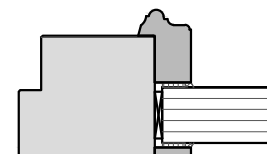
Türtyp	D	Fb	Ft	HKF	A	B
HR105-T90	105	15	36	70,5	65	40



Friesbreite
Lichtausschnitt mit einseitiger Glasleiste



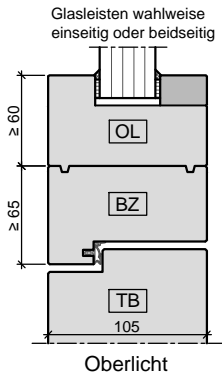
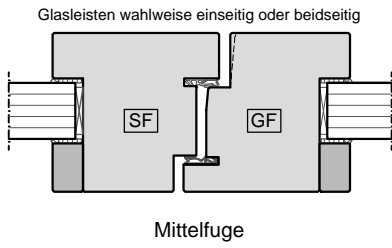
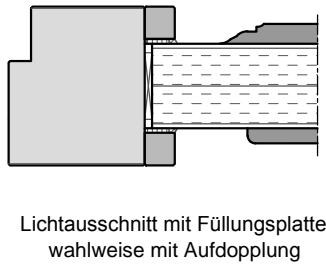
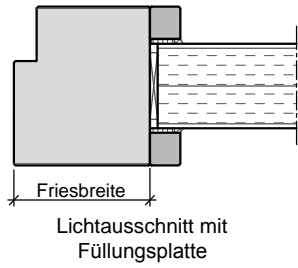
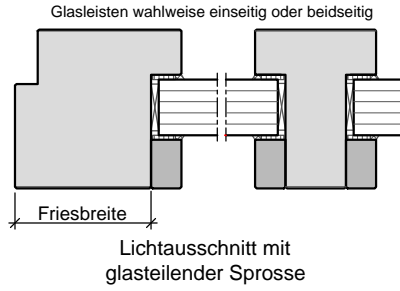
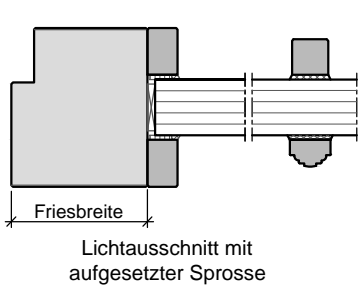
Friesbreite
Lichtausschnitt mit beidseitiger Glasleiste



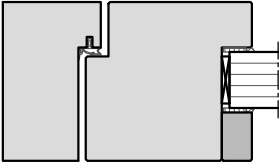
Friesbreite
Lichtausschnitt mit profilierten Glasleisten

3.9.7 Feuerschutztüren

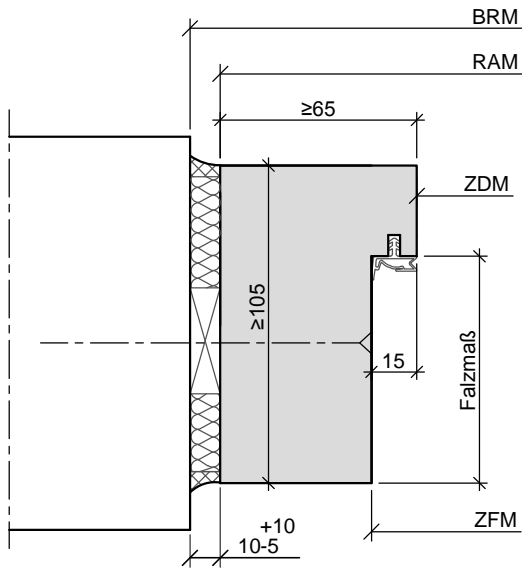
HR105 T90



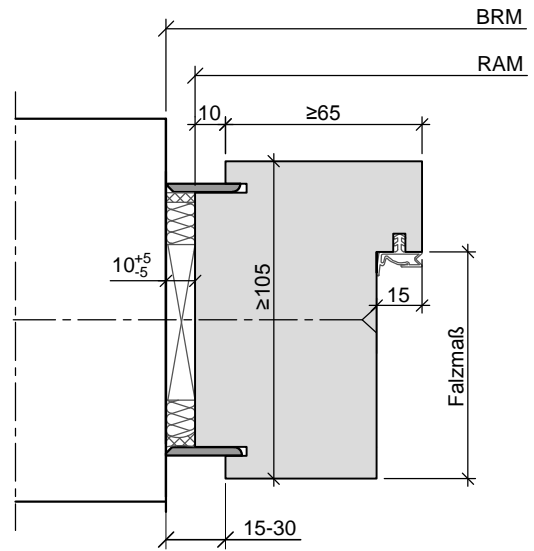
HR105 T90



T90 Blockzarge

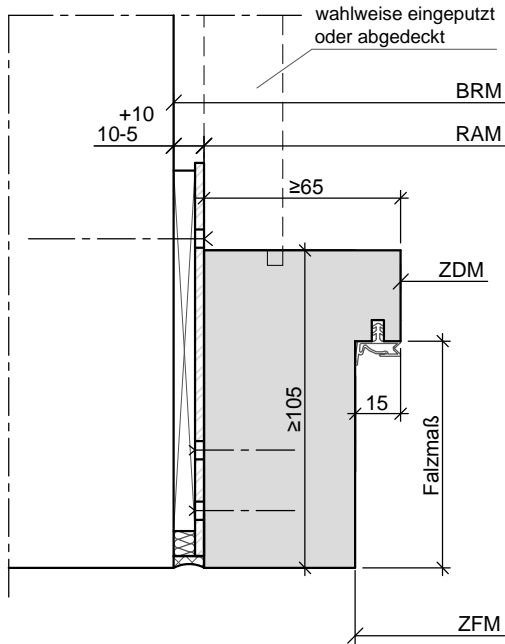


T90 Blockzarge
in Leibungsmontage

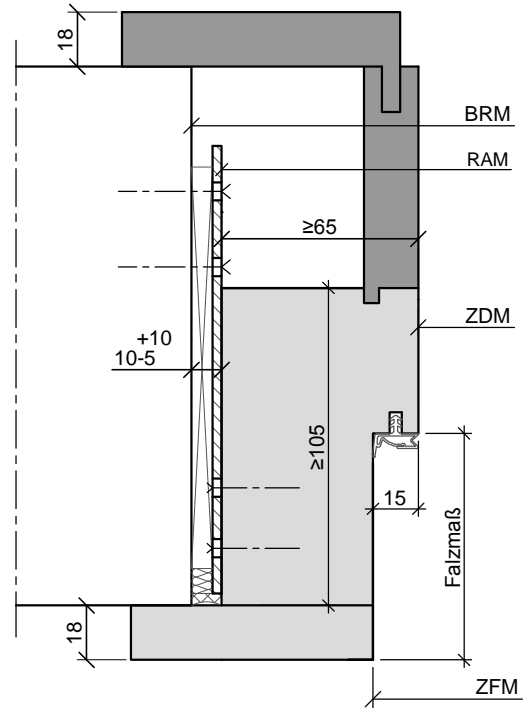


T90 Blockzarge mit Schattennut
in Leibungsmontage

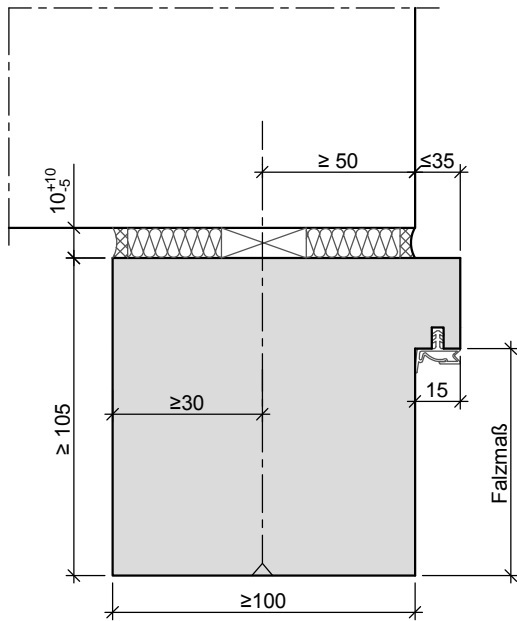
HR105 T90



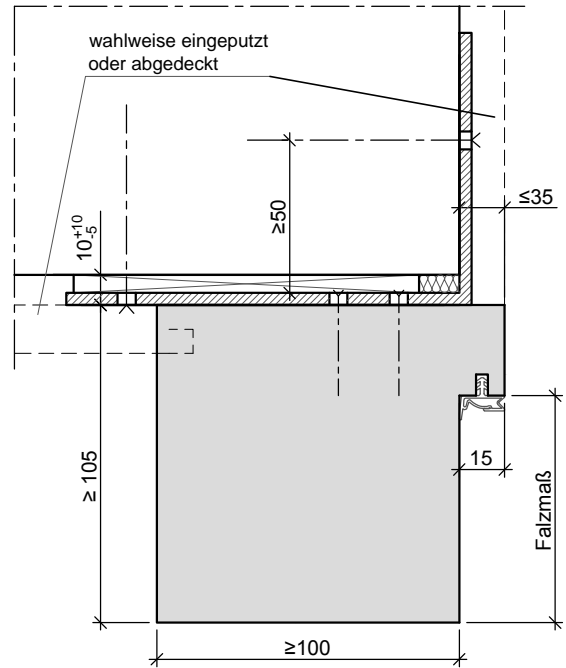
T90 Blockzarge
in Leibungsmontage
mit Bandisenbefestigung



T90 Blockzarge
mit Leibungsfutter
und Bekleidung



T90 Blockzarge
in Vorwandmontage



T90 Blockzarge
in Vorwandmontage
mit Bandisenmontage