

3. Türen	2
3.9.6 HW67 T90	2

3.9.6 3. Türen

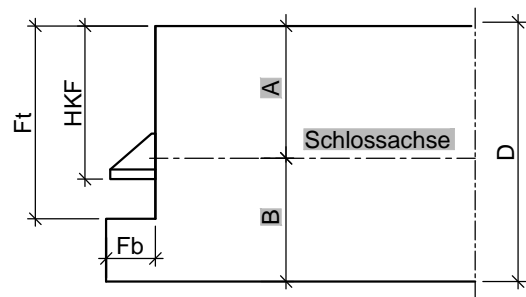
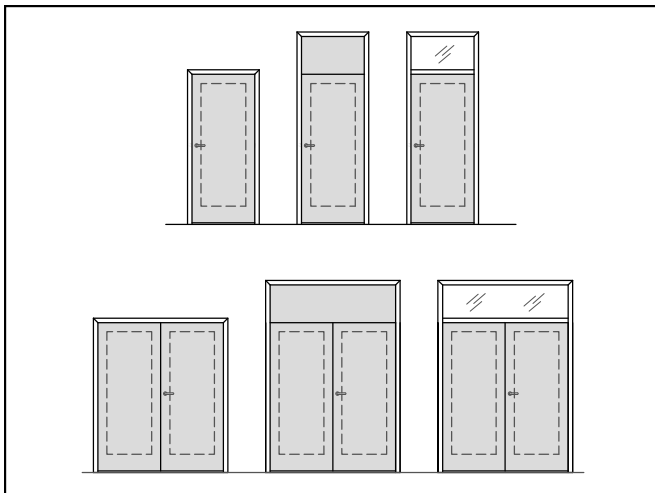
HW67 T90

Baurichtmaß (B x H)	<ul style="list-style-type: none"> ○ 1-flügelig: min. 625 x 1000 mm, max. 1375 x 2500 mm, 3500 mm mit Oberlicht / Oberblende ○ 2-flügelig: min. 1375 x 1750 mm, max. 2500 x 2500 mm, 3500 mm mit Oberlicht / Oberblende
Ausführungsvariante	<ul style="list-style-type: none"> ● 1-flügelig ○ 2-flügelig ○ mit Oberblende ○ mit Oberlicht und Kämpferprofil
Türdicke	<ul style="list-style-type: none"> ● ca. 68 mm
Gewicht	<ul style="list-style-type: none"> ● Flächengewicht ab ca. 51 kg/m²
U-Wert	<ul style="list-style-type: none"> ● 1,40 W/m²K
Türkonstruktion	<ul style="list-style-type: none"> ● Holzwerkstofftür in Sandwichbauweise mit Rahmen und HDF Absperrung
Zargenvariante	<ul style="list-style-type: none"> ○ in Holzblockzarge Typ HBZ (Ausführungsdetails in Kapitel 4.3) ○ in Stahlumfassungszarge Typ SUZ (Ausführungsdetails in Kapitel 4.9) ○ in Stahleckzarge Typ SEZ (Ausführungsdetails in Kapitel 4.9) ○ in feststehende Seitenteile und Verglasungswände (Ausführungsdetails in Kapitel 5)
Brandschutz	<ul style="list-style-type: none"> ● Nach DIN 4102 / EN 1634-1 mit bauaufsichtlicher Zulassung Z-6.20-2154
Rauchschutz	<ul style="list-style-type: none"> ○ geprüft nach DIN 18095, AbP Prüfzeugnis P-5005 DMT DO
Schallschutz nach VDI 3728 / DIN EN 4109 (Prüfwert)	<ul style="list-style-type: none"> ○ Schallschutzklasse 1 / 32 dB Rw ○ Schallschutzklasse 2 / 37 dB Rw ○ höhere Schalldämmwerte mit Akustikaufdopplung möglich. (Siehe Kapitel 2.3)
Einbruchschutz nach DIN EN 1627	<ul style="list-style-type: none"> ○ WK 2 / Widerstandsklasse "RC 2"
Klimaschutz nach DIN EN 1121	<ul style="list-style-type: none"> ● Klasse II / Prüfklima "b" ○ Klasse I / Prüfklima "a"
Beanspruchungsgruppe nach RAL - RG 426 bzw. DIN EN 1192	<ul style="list-style-type: none"> ● "S" / Klasse 3 ○ "M" / Klasse 2 ○ "E" / Klasse 4
Mittellage	<ul style="list-style-type: none"> ● mehrlagige Spezialeinlage
Oberfläche	<ul style="list-style-type: none"> ○ Echtholz furniert (transparent lackiert oder gebeizt) ○ Streichfähiges HDF weiß grundiert (optional roh) für bauseitig deckenden Anstrich ○ Deckend lackiert (z.B. Weiß- oder Sondertöne nach RAL bzw. NCS) ○ CPL beschichtet ca. 0,5 mm nach REINÆRDT-Auswahlkollektion ○ HPL beschichtet 0,8 mm (Hersteller Resopal, Wodego, Formica, optional 1,2 mm oder 2,0 mm) nach jeweils gültiger Hersteller – Türenkollektion
Kantenausbildung	<ul style="list-style-type: none"> ● gefälzt ○ ungefälzt (stumpf einschlagend) ○ Falz/Gegenfalz (Mittelfuge bei 2-flügelig) ○ Falz/Gegenfalz (zur Oberblende)
Türkanten	<ul style="list-style-type: none"> ● Einleimer aus Massivholz ○ angegossene PU-Kante (nur bei HPL-Oberfläche) weiß 9010, grau 7035 und schwarz 9005 Nur bei 1-flg. Türen (Andere Farben auf Anfrage)
Lichtausschnitt	<ul style="list-style-type: none"> ○ mit Lichtausschnitt
Lichtausschnittarten	<ul style="list-style-type: none"> ○ Friese mind. 120/120/120/220 mm (Friese oben/Bandkante/Schloßkante/Sockel)

HW67 T90

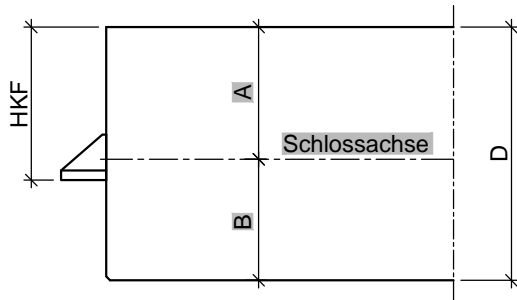
Bodendichtung	<ul style="list-style-type: none"> ○ 1 Stück eingebaute absenkbare Bodendichtung
Schlösser	<ul style="list-style-type: none"> ● eingebautes FH Schloss Dorn 65 mm (optional Dorn 80 mm) ○ Standflügelverriegelung mit automatischem Falztreibriegel
Bänder	<ul style="list-style-type: none"> ● 2 Stück eingebaute Bänder 3-dimensional verstellbar (optional 3 Stück)
Türschließer	<ul style="list-style-type: none"> ● mit Scherenschließer ○ mit Gleitschienenschließer ○ mit verdeckt liegendem Türschließer ○ zweiflügelige Türen mit integr. Schließfolgeregelung ○ Türschließer mit elektrom. Feststellvorrichtung ○ mit automatischem Drehtürantrieb
Design&Stil	<ul style="list-style-type: none"> ○ Leistenauflagen ○ Aufdopplungen (Rahmen und Feld) ○ profilierte Glashalteleisten
Wandarten	<ul style="list-style-type: none"> ○ Wände aus Mauerwerk nach DIN 1053-1, Wanddicke mind. 115 mm ○ Wände aus Beton nach DIN 1045-1, Wanddicke mind. 100 mm ○ Bekleidete Stahlstützen nach statischen und brandtechnischen Anforderungen. ○ Leichtbauwände nach DIN 4102-4, Wanddicke mind. 125 mm ○ Wände aus Porenbeton nach DIN 4165-3, Wanddicke mind. 175 mm
Sonderausstattung	<ul style="list-style-type: none"> ○ Sicherheitsausstattung (Riegelkontakt, Magnetkontakt, E-Öffner, Kabelübergänge u.s.w.) ○ Türspion ○

● = Standard ○ = optional bzw. mit bestimmten Auflagen möglich

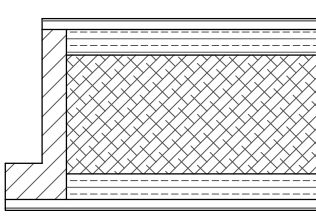


Türblatt gefälzt (alle Maße in mm)						
Türtyp	D	Fb	Ft	HKF	A	B
HW70-T90	67	13	51	40,5	35	32

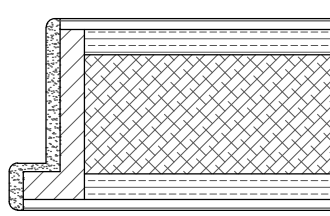
HW67 T90



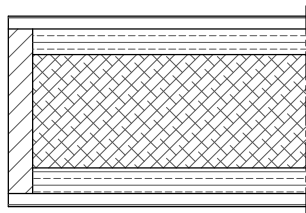
Türblatt ungefälzt, stumpf (alle Maße in mm)				
Türtyp	D	HKF	A	B
HW70-T90	67	40,5	35	32



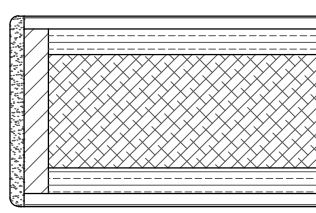
gefälzt mit Einleimer



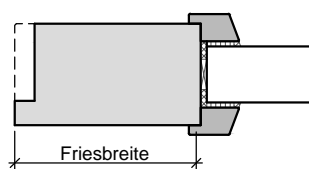
gefälzt mit PU-Kante



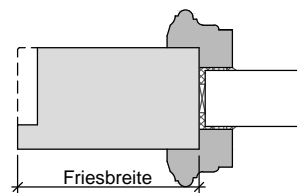
stumpf mit Einleimer



stumpf mit PU-Kante

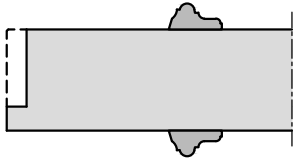


Lichtausschnitt mit aufliegender Glasleiste

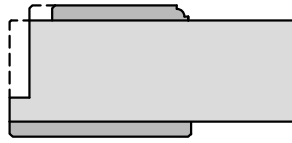


Lichtausschnitt mit profilierter Sprosse

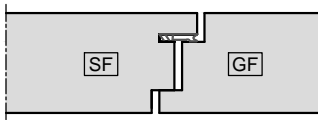
HW67 T90



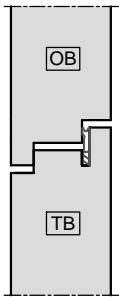
Türblatt mit aufgesetzter
Massivholzleiste



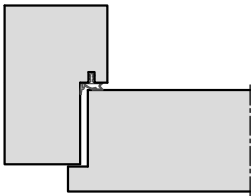
Türblatt mit Aufdopplung



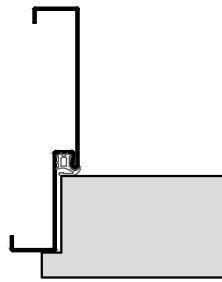
Mittelfuge
Falz/Gegenfalz



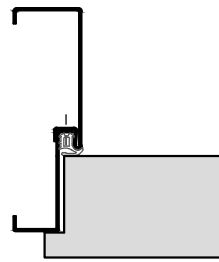
Oberblende
Falz/Gegenfalz



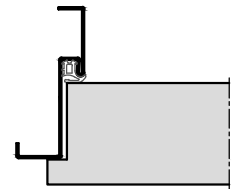
Blockzarge



Stahl-Umfassungszarge

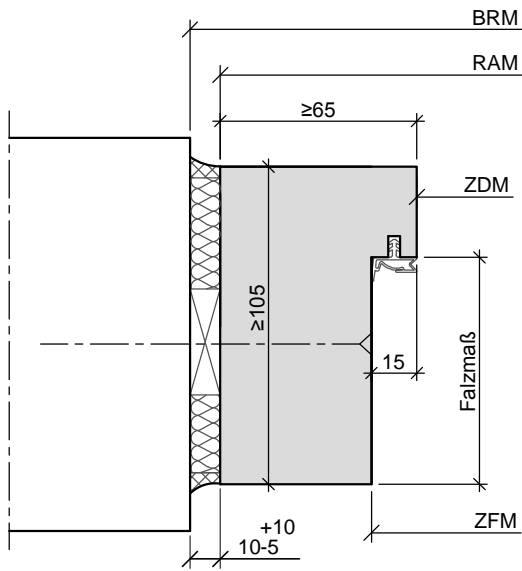
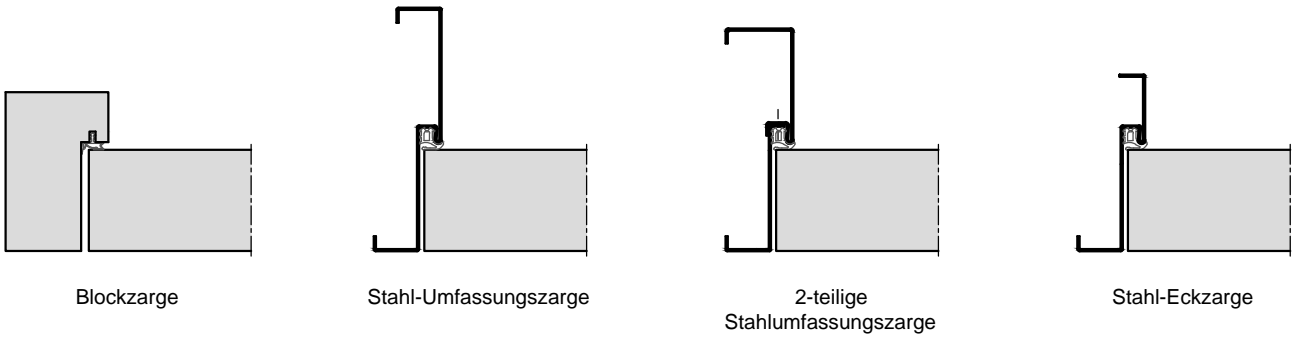


2-teilige
Stahlumfassungszarge

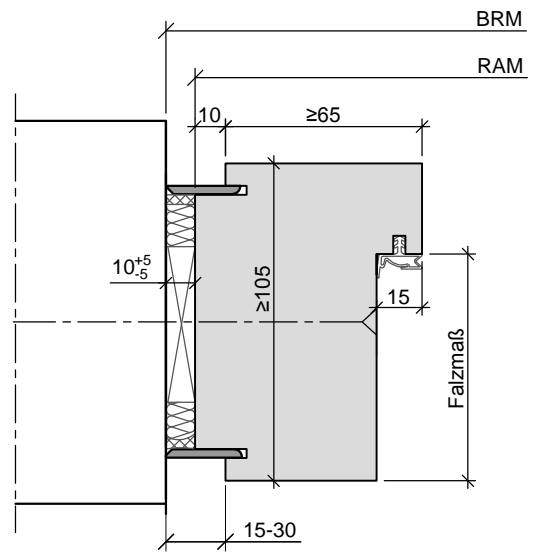


Stahl-Eckzarge

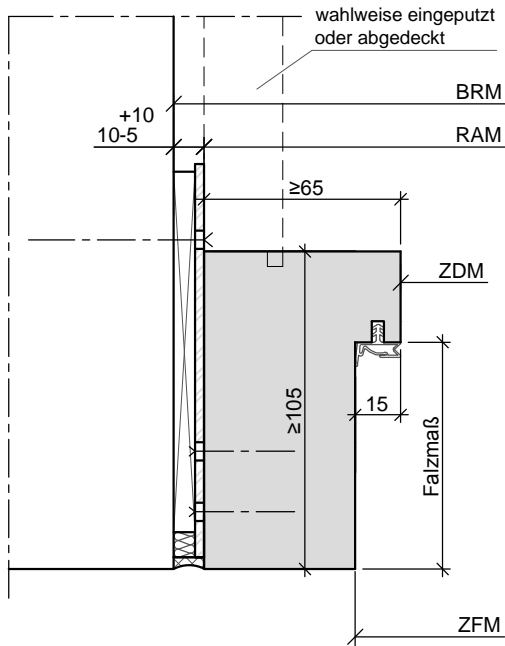
HW67 T90



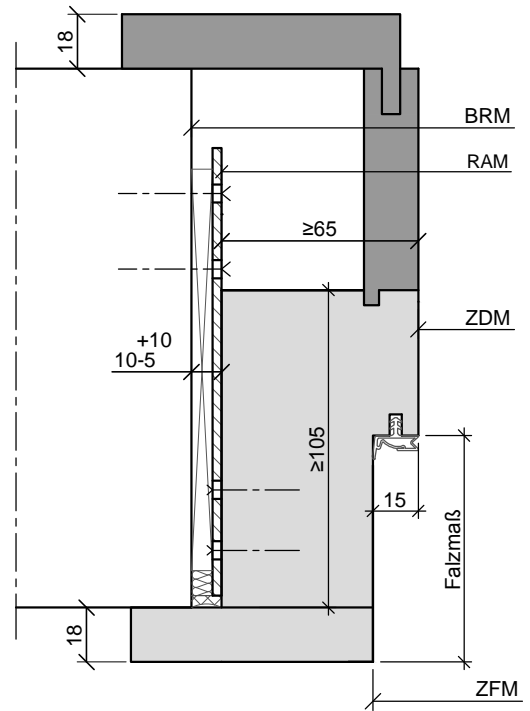
T90 Blockzarge
in Leibungsmontage



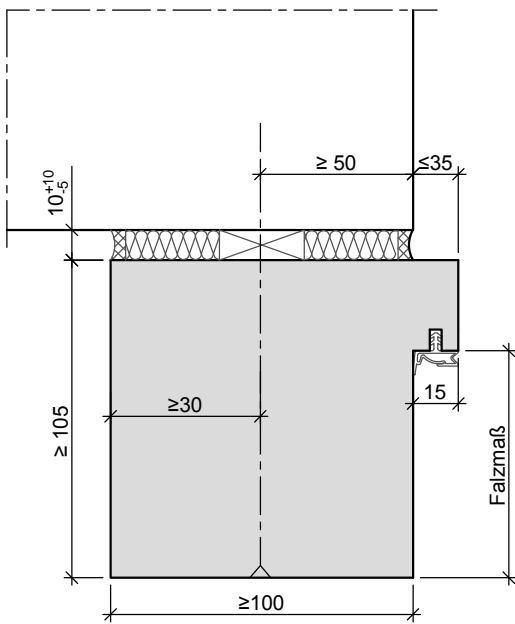
T90 Blockzarge mit Schattennut
in Leibungsmontage



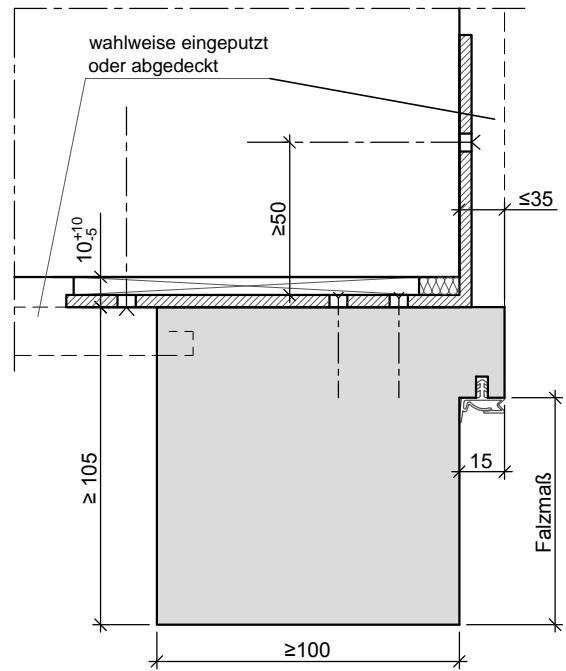
T90 Blockzarge
in Leibungsmontage
mit Bandeisenbefestigung



T90 Blockzarge
mit Leibungsfutter
und Bekleidung

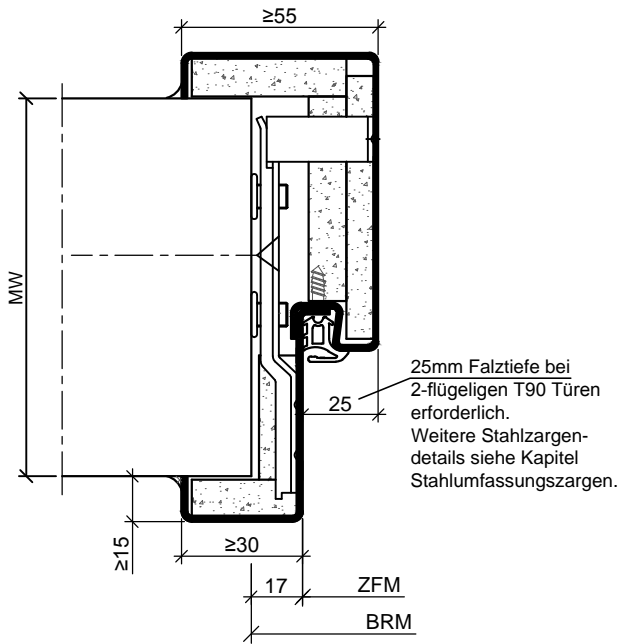


T90 Blockzarge
in Vorwandmontage



T90 Blockzarge
in Vorwandmontage
mit Bandeisenmontage

HW67 T90



Ausführung T90 Stahlzarge für 2-flügelige Türen