

3. Türen	2
3.9.4 HW68 T30	2

HW68 T30

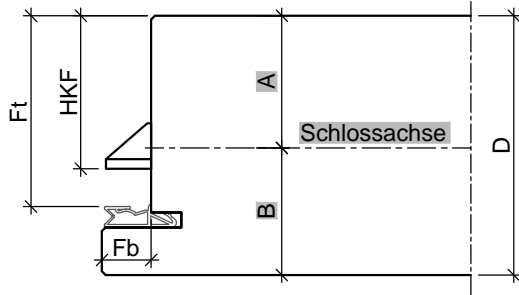
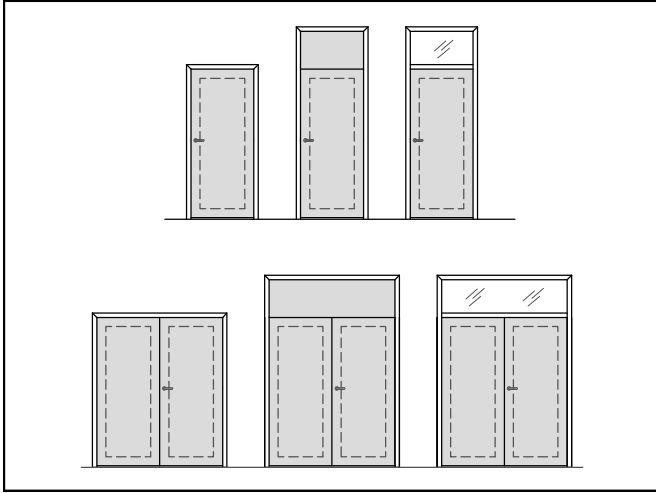
Baurichtmaß (B x H)	<ul style="list-style-type: none"> ○ 1-flügelig: min. 625 x 1750 mm, max. 1500 x 3000 mm, 3500 mm mit Oberlicht / Oberblende ○ 2-flügelig: min. 1375 x 1750 mm, max. 3000 x 3000 mm, 3500 mm mit Oberlicht / Oberblende
Ausführungsvariante	<ul style="list-style-type: none"> ● 1-flügelig ○ 2-flügelig ○ mit Oberblende ○ mit Oberlicht und Kämpferprofil
Türflügelsonderform	<ul style="list-style-type: none"> ○ Segmentbogen (Stichhöhe < 200 mm) ○ oben abgeschrägt
Türdicke	<ul style="list-style-type: none"> ● ca. 68 mm
Gewicht	<ul style="list-style-type: none"> ● Flächengewicht ab ca. 51 kg/m²
U-Wert	<ul style="list-style-type: none"> ● 1,22 W/m²K ○ 0,74 W/m²K (mit Thermo-Aufdoppelung; Türdicke 1-seitig +25 mm)
Türkonstruktion	<ul style="list-style-type: none"> ● Holzwerkstofftür in Sandwichbauweise mit Rahmen, HDF Absperrung und Stabilisator
Zargenvariante	<ul style="list-style-type: none"> ○ in Holzumfassungszarge Typ HOZ (Ausführungsdetails in Kapitel 4.2) ○ in Holzblockzarge Typ HBZ (Ausführungsdetails in Kapitel 4.3) ○ in Holzstockzarge Typ HSZ (Ausführungsdetails in Kapitel 4.4) ○ in Stahlumfassungszarge Typ SUZ (Ausführungsdetails in Kapitel 4.9) ○ in Stahleckzarge Typ SEZ (Ausführungsdetails in Kapitel 4.9) ○ in feststehende Seitenteile und Verglasungswände (Ausführungsdetails in Kapitel 5)
Brandschutz	<ul style="list-style-type: none"> ○ Nach DIN 4102 / EN 1634-1 mit bauaufsichtlicher Zulassung Z-6.20-2131
Rauchschutz	<ul style="list-style-type: none"> ○ geprüft nach DIN 18095, AbP Prüfzeugnis P-5005 DMT DO
Schallschutz nach VDI 3728 / DIN EN 4109 (Prüfwert)	<ul style="list-style-type: none"> ○ Schallschutzklasse 1 / 32 dB Rw ○ Schallschutzklasse 2 / 37 dB Rw ○ Schallschutzklasse 3 / 42 dB Rw ○ höhere Schalldämmwerte mit Akustikaufdopplung möglich. (Siehe Kapitel 2.3)
Einbruchschutz nach DIN EN 1627	<ul style="list-style-type: none"> ○ WK 1 / Widerstandsklasse "RC 1" ○ WK 2 / Widerstandsklasse "RC 2" ○ WK 3 / Widerstandsklasse "RC 3"
Klimaschutz nach DIN EN 1121	<ul style="list-style-type: none"> ● Klasse II / Prüfklima "b" ○ Klasse I / Prüfklima "a" ○ Klasse III / Prüfklima "c"
Beanspruchungsgruppe nach RAL - RG 426 bzw. DIN EN 1192	<ul style="list-style-type: none"> ● "S" / Klasse 3 ○ "M" / Klasse 2 ○ "E" / Klasse 4
Mittellage	<ul style="list-style-type: none"> ● mehrlagige Spezialeinlage
Oberfläche	<ul style="list-style-type: none"> ○ Echtholz furniert (transparent lackiert oder gebeizt) ○ Streichfähiges HDF weiß grundiert (optional roh) für bauseitig deckenden Anstrich ○ Deckend lackiert (z.B. Weiß- oder Sondertöne nach RAL bzw. NCS) ○ CPL beschichtet ca. 0,5 mm nach REINÆRDT-Auswahlkollektion ○ HPL beschichtet 0,8 mm (Hersteller Resopal, Wodego, Formica, optional 1,2 mm oder 2,0 mm) nach jeweils gültiger Hersteller – Türenkollektion
Kantenausbildung	<ul style="list-style-type: none"> ● gefälzt ○ stumpf einschlagend, mit Leibungsfalz ○ Falz/Gegenfalz (Mittelfuge bei 2-flügelig)

HW68 T30

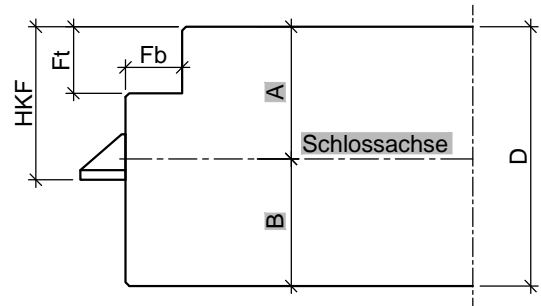
	<ul style="list-style-type: none"> ○ Falz/Gegenfalz (zur Oberblende) ○ gefälzt mit Aufdeckdichtung
Türkanten	<ul style="list-style-type: none"> ● Einleimer aus Massivholz ○ angegossene PU-Kante (nur bei HPL-Oberfläche) weiß 9010, grau 7035 und schwarz 9005 Nur bei 1-flg. Türen, kein Doppelfalz (Andere Farben auf Anfrage)
Lichtausschnitt	<ul style="list-style-type: none"> ○ mit Lichtausschnitt
Lichtausschnittarten	<ul style="list-style-type: none"> ○ Friese mind. 120/120/120/120 mm (Friese oben/Bandkante/Schloßkante/Sockel) ○ optional mit Sprossen ○ Bullaugen / Sonderformen
Bodendichtung	<ul style="list-style-type: none"> ○ 1 Stück eingebaute absenkbare Bodendichtung ○ 2 Stück eingebaute absenkbare Bodendichtungen
Schlösser	<ul style="list-style-type: none"> ● eingebautes FH Schloss Dorn 65 mm (optional Dorn 80 mm) ○ Standflügelverriegelung mit automatischem Falztreibriegel ○ eingebaute Mehrfachverriegelung 3-fach oder 5-fach
Bänder	<ul style="list-style-type: none"> ● 2 Stück eingebaute Bänder 3-dimensional verstellbar (optional 3 Stück) ○ 2 Stück verdeckt liegende Bänder 3-dimensional verstellbar (optional 3 Stück)
Türschließer	<ul style="list-style-type: none"> ● mit Scherenschließer ○ mit Gleitschienen-schließer ○ mit verdeckt liegendem Türschließer ○ zweiflügelige Türen mit integr. Schließfolgeregelung ○ Türschließer mit elektrom. Feststellvorrichtung ○ mit automatischem Drehtürantrieb
Design&Stil	<ul style="list-style-type: none"> ○ Füllungen ○ Leistenauflagen ○ Aufdopplungen (Rahmen und Feld) ○ profilierte Glashalteleisten
Wandarten	<ul style="list-style-type: none"> ○ Wände aus Mauerwerk nach DIN 1053-1, Wanddicke mind. 115 mm ○ Wände aus Beton nach DIN 1045-1, Wanddicke mind. 100 mm ○ Leichtbauwände nach DIN 4102-4, Wanddicke mind. 100 mm ○ Wände aus Porenbeton nach DIN 4165-3, Wanddicke mind. 150 mm ○ Bekleidete oder unbekleidete Holz- oder Stahlstützen nach statischen und brandtechnischen Anforderungen.
Sonderausstattung	<ul style="list-style-type: none"> ○ Sicherheitsausstattung (Riegelkontakt, Magnetkontakt, E-Öffner, Kabelübergänge u.s.w.) ○ Türspion ○

● = Standard ○ = optional bzw. mit bestimmten Auflagen möglich

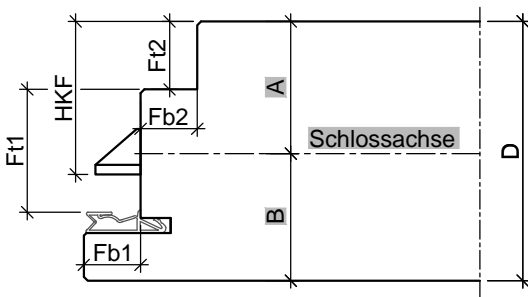
HW68 T30



Türblatt gefälzt (alle Maße in mm)							
Türtyp	D	Fb	Ft	HKF	A	B	
HW68	68	13	51	40,5	35	33	

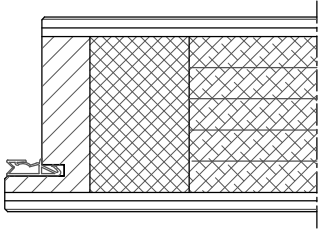


Türblatt stumpf mit Einfachfalz (alle Maße in mm)							
Türtyp	D	Fb	Ft	HKF	A	B	
HW68	68	15	18	40,5	35	33	

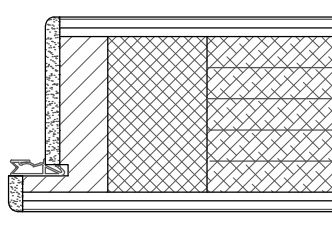


Türblatt mit Doppelfalz (alle Maße in mm)								
Türtyp	D	Fb1	Fb2	Ft1	Ft2	HKF	A	B
HW68	68	15	15	32	18	40,5	35	33

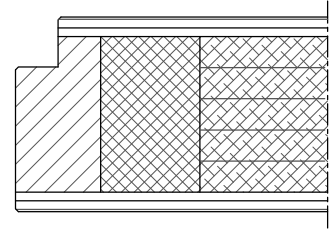
HW68 T30



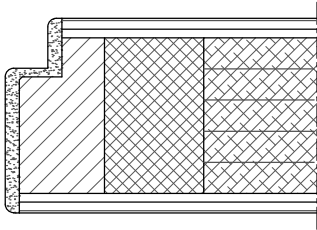
gefälzt mit Einleimer



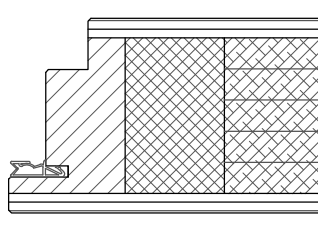
gefälzt mit PU-Kante



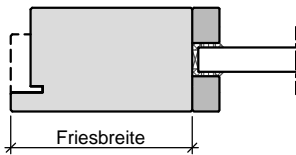
stumpf mit Einleimer



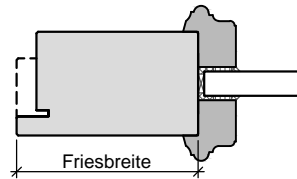
stumpf mit PU-Kante



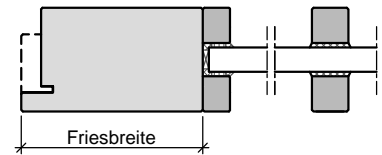
Doppelfalz mit Einleimer



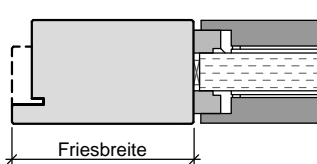
Lichtausschnitt mit flächenbündiger Glasleiste



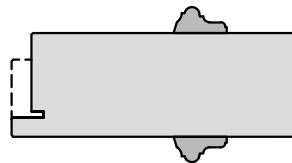
Lichtausschnitt mit profilierter Glasleiste



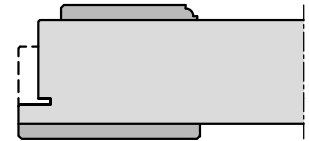
Lichtausschnitt mit aufgesetzter Sprosse



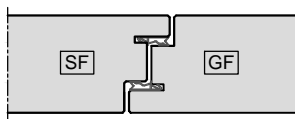
Füllungsplatte wahlweise flächenbündig



Türblatt mit aufgesetzter Massivholzleiste

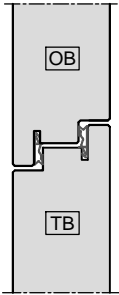


Türblatt mit Aufdopplung

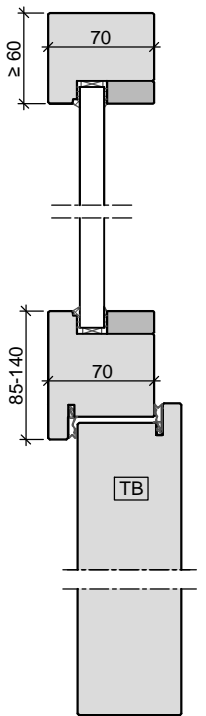


Mittelfuge Falz/Gegenfalz

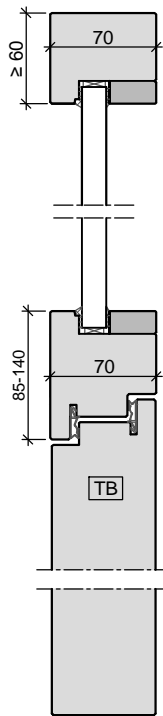
HW68 T30



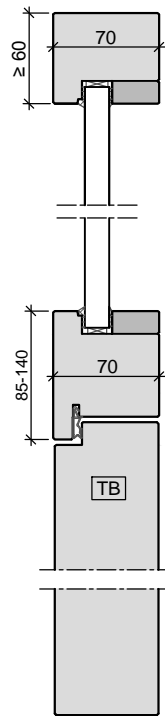
Oberblende
Falz/Gegenfalz



Oberlicht mit Kämpfer
Türblatt gefälzt
in Holzstockzarge

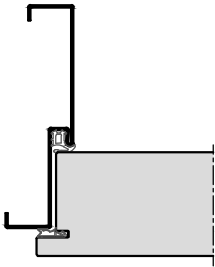


Oberlicht mit Kämpfer
Türblatt mit Doppelfalz
in Holzstockzarge

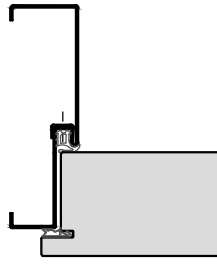


Oberlicht mit Kämpfer
Türblatt stumpf
in Holzstockzarge

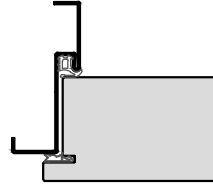
HW68 T30



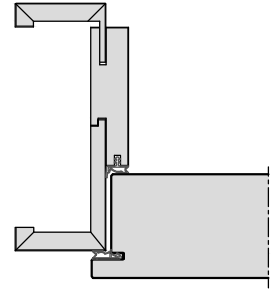
Stahl-Umfassungszarge



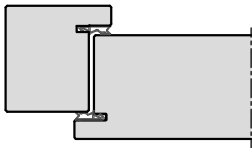
2-teilige
Stahlumfassungszarge



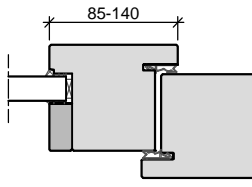
Stahl-Eckzarge



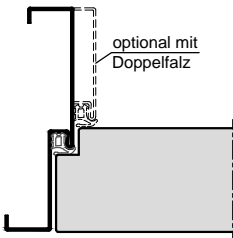
Holz-Umfassungszarge



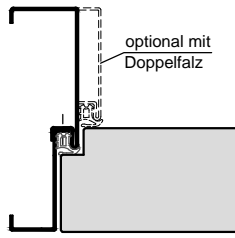
Holz- Stockzarge



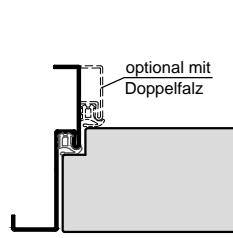
Holz- Stockzarge
Seitenteil mit Kämpfer



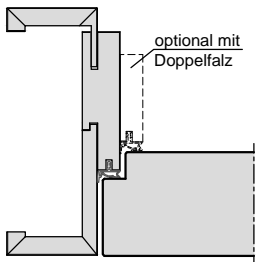
Stahl-Umfassungszarge



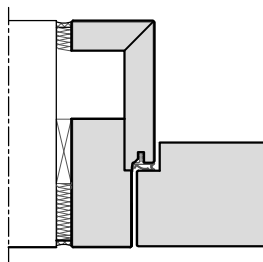
2-teilige
Stahlumfassungszarge



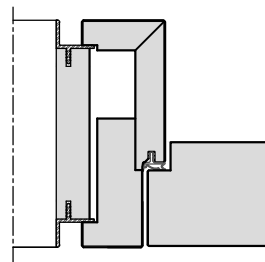
Stahl-Eckzarge



Holz-Umfassungszarge

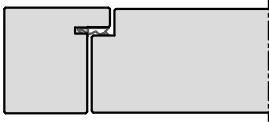


Holz-Blockzarge

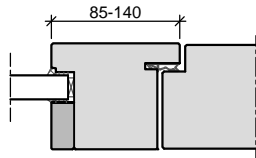


Holz-Blockzarge
mit Alu-Schattennut

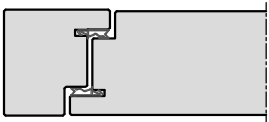
HW68 T30



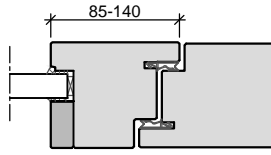
Holz- Stockzarge



Holz- Stockzarge
Seitenteil mit Kämpfer



Holz- Stockzarge



Holz- Stockzarge
Seitenteil mit Kämpfer