

3. Türen	2
3.9.1 HW43 T30	2

3.9.1 3. Türen

HW43 T30

Baurichtmaß (B x H)	<ul style="list-style-type: none"> ○ 1-flügelig: min. 625 x 1000 mm, max. 1250 x 2330 mm, 2800 mm mit Oberlicht / Oberblende
Ausführungsvariante	<ul style="list-style-type: none"> ● 1-flügelig ○ mit Oberblende ○ mit Oberlicht und Kämpferprofil
Türdicke	<ul style="list-style-type: none"> ● ca. 43 mm
Gewicht	<ul style="list-style-type: none"> ● Flächengewicht ab ca. 27 kg/m²
U-Wert	<ul style="list-style-type: none"> ● 1,83 W/m²K
Türkonstruktion	<ul style="list-style-type: none"> ● Holzwerkstofftür in Sandwichbauweise mit Rahmen, HDF Absperrung und Stabilisator
Zargenvariante	<ul style="list-style-type: none"> ○ in Holzumfassungszarge Typ HUZ/HOZ (Ausführungsdetails in Kapitel 4.1/4.2) ○ in Holzblockzarge Typ HBZ (Ausführungsdetails in Kapitel 4.3) ○ in Stahlumfassungszarge Typ SUZ (Ausführungsdetails in Kapitel 4.9)
Brandschutz	<ul style="list-style-type: none"> ● Nach DIN 4102 / EN 1634-1 mit bauaufsichtlicher Zulassung Z-6.20-1989
Rauchschutz	<ul style="list-style-type: none"> ○ geprüft nach DIN 18095, AbP Prüfzeugnis P-120004376 -10
Schallschutz nach VDI 3728 / DIN EN 4109 (Prüfwert)	<ul style="list-style-type: none"> ○ Schallschutzklasse 1 / 32 dB Rw
Einbruchschutz nach DIN EN 1627	<ul style="list-style-type: none"> ○ WK 1 / Widerstandsklasse "RC 1" ○ WK 2 / Widerstandsklasse "RC 2"
Klimaschutz nach DIN EN 1121	<ul style="list-style-type: none"> ● Klasse II / Prüfklima "b" ○ Klasse I / Prüfklima "a" ○ Klasse III / Prüfklima "c"
Beanspruchungsgruppe nach RAL - RG 426 bzw. DIN EN 1192	<ul style="list-style-type: none"> ● "M" / Klasse 2 ○ "S" / Klasse 3 ○ "E" / Klasse 4
Strahlenschutz	<ul style="list-style-type: none"> ○ 1,0 mm Bleigleichwert
Mittellage	<ul style="list-style-type: none"> ● Spezialeinlage
Oberfläche	<ul style="list-style-type: none"> ○ Echtholz furniert (transparent lackiert oder gebeizt) ○ Streichfähiges HDF weiß grundiert (optional roh) für bauseitig deckenden Anstrich ○ Deckend lackiert (z.B. Weiß- oder Sondertöne nach RAL bzw. NCS) ○ CPL beschichtet ca. 0,5 mm nach REINÆRDT-Auswahlkollektion ○ HPL beschichtet 0,8 mm (Hersteller Resopal, Wodego, Formica, optional 1,2 mm oder 2,0 mm) nach jeweils gültiger Hersteller – Türenkollektion
Kantenausbildung	<ul style="list-style-type: none"> ● gefälzt ○ ungefälzt (stumpf einschlagend)
Türkanten	<ul style="list-style-type: none"> ● Folierte Kanten ● Furnierte Kanten, Folienkante oben ○ angegossene PU-Kante (nur bei HPL-Oberfläche) weiß 9010, grau 7035 und schwarz 9005 (Andere Farben auf Anfrage) ○ Einleimer aus Massivholz ○ angeleimte ABS Kante (nur bei stumpfen Türen) ○ verdeckter Massivholz-Anleimer (2-seitig oder 3-seitig)
Lichtausschnittarten	<ul style="list-style-type: none"> ○ Friese mind. 120/120/120/120 mm (Friese oben/Bandkante/Schloßkante/Sockel) ○ optional mit Sprossen

3.9.1 3. Türen

HW43 T30

- Bullaugen / Sonderformen

Bodendichtung

- 1 Stück eingebaute absenkbare Bodendichtung

Schlösser

- eingebautes FH Schloss Dorn 65 mm (optional Dorn 80 mm)

Bänder

- 2 eingebaute Bänder Typ V0037
- 2 Stück eingebaute Bänder 3-dimensional verstellbar (optional 3 Stück)

Türschließer

- mit Scherenschließer
- mit Gleitschienenschließer
- Türschließer mit elektrom. Feststellvorrichtung

Design&Stil

- Leistenauflagen
- Aufdopplungen (Rahmen und Feld)

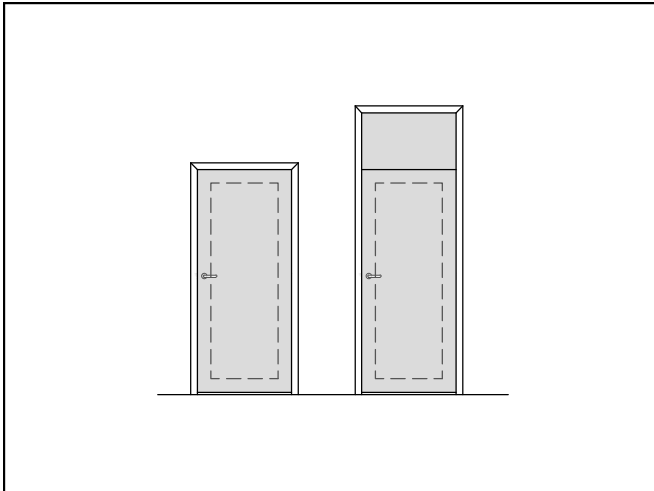
Wandarten

- Wände aus Mauerwerk nach DIN 1053-1, Wanddicke mind. 115 mm
- Wände aus Beton nach DIN 1045-1, Wanddicke mind. 100 mm
- Leichtbauwände nach DIN 4102-4, Wanddicke mind. 100 mm
- Wände aus Porenbeton nach DIN 4165-3, Wanddicke mind. 150 mm
- Bekleidete oder unbekleidete Holz- oder Stahlstützen nach statischen und brandtechnischen Anforderungen.

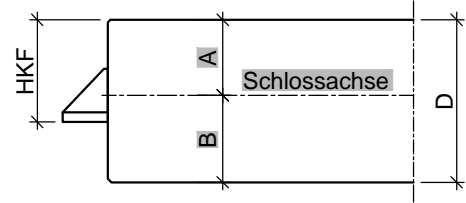
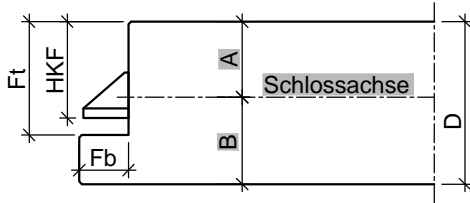
Sonderausstattung

- Sicherheitsausstattung (Riegelkontakt, Magnetkontakt, E-Öffner, Kabelübergänge u.s.w.)
- Türspion
-

● = Standard ○ = optional bzw. mit bestimmten Auflagen möglich

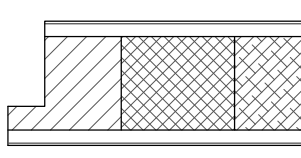


HW43 T30

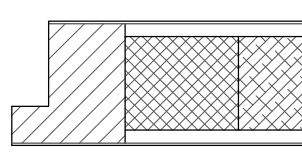


Türblatt mit Einfachfalz (alle Maße in mm)						
Türtyp	D	Fb	Ft	HKF	A	B
HW43 T30/RS	43	13	30	25,5	20	23

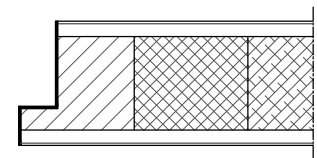
Türblatt ungefälzt, stumpf (alle Maße in mm)				
Türtyp	D	HKF	A	B
HW43	43	25,5	20	23



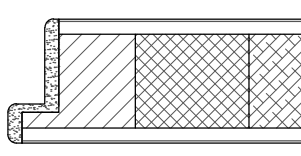
gefälzt mit Einleimer



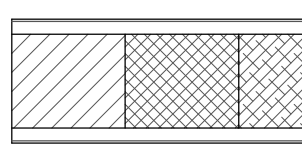
gefälzt mit verdecktem Anleimer



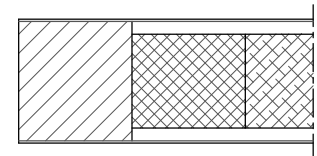
gefälzt mit
Furnier/ Folien-Kante



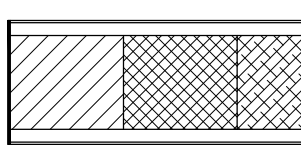
gefälzt mit PU-Kante



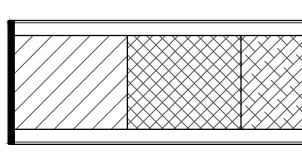
stumpf mit Einleimer



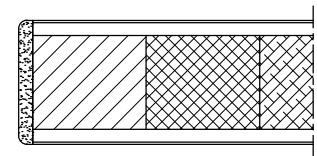
stumpf mit verdecktem Anleimer



stumpf mit
Furnier/ Folien-Kante



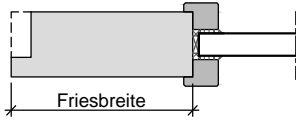
stumpf mit ABS-Kante



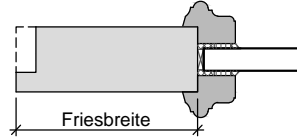
stumpf mit PU-Kante

3.9.1 3. Türen

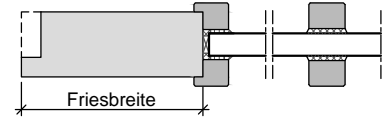
HW43 T30



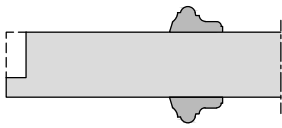
Lichtausschnitt mit aufliegender Glasleiste



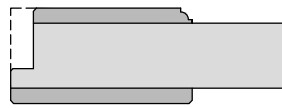
Lichtausschnitt mit profilierter Glasleiste



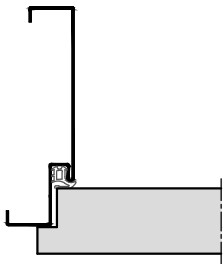
Lichtausschnitt mit aufgesetzter Sprosse



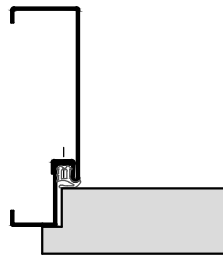
Türblatt mit aufgesetzter Massivholzleiste



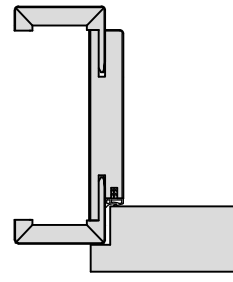
Türblatt mit Aufdopplung



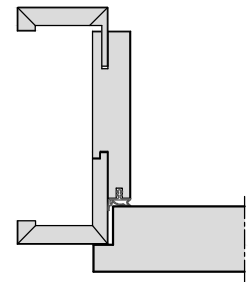
Stahl-Umfassungszarge



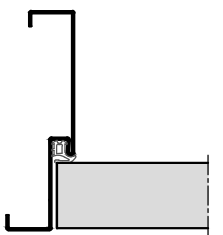
2-teilige Stahlfassungszarge



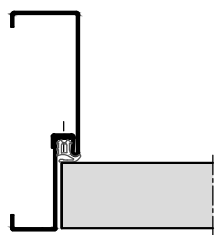
Holz-Umfassungszarge



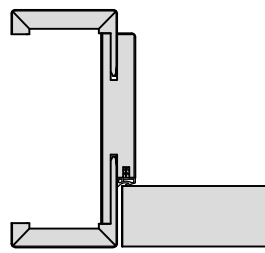
Holz-Objektzarge



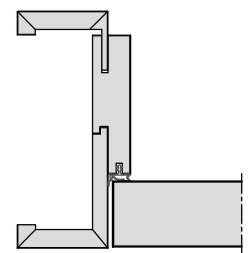
Stahl-Umfassungszarge



2-teilige Stahlfassungszarge

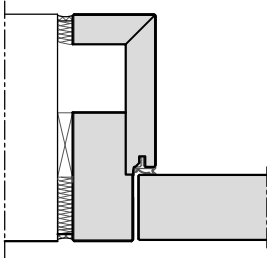


Holz-Umfassungszarge

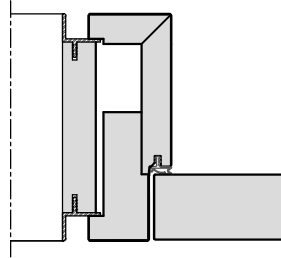


Holz-Objektzarge

HW43 T30



Holz-Blockzarge



Holz-Blockzarge
mit Alu-Schattennut