

3. Türen	2
3.8.2 HW50 RS	2

HW50 RS

Baurichtmaß (B x H)	<ul style="list-style-type: none"> ○ 1-flügelig: min. 625 x 1750 mm, max. 1510 x 2950 mm, 3950 mm mit Oberblende / Oberlicht ○ 2-flügelig: min. 1375 x 1750 mm, max. 2950 x 2950 mm, 3950 mm mit Oberblende / Oberlicht
Ausführungsvariante	<ul style="list-style-type: none"> ○ 1-flügelig ○ 2-flügelig ○ mit Oberblende ○ mit Oberlicht und Kämpferprofil
Türflügelsonderform	<ul style="list-style-type: none"> ○ Segmentbogen (Stichhöhe < 200 mm) ○ oben abgeschrägt
Türdicke	<ul style="list-style-type: none"> ● ca. 50 mm
Gewicht	<ul style="list-style-type: none"> ● Flächengewicht ab ca. 33 kg/m²
U-Wert	<ul style="list-style-type: none"> ● 1,65 W/m²K ○ 0,88 W/m²K (mit Thermo-Aufdoppelung; Türdicke 1-seitig +25 mm)
Türkonstruktion	<ul style="list-style-type: none"> ● Holzwerkstofftür in Sandwichbauweise mit Rahmen, HDF Absperrung und Stabilisator
Zargenvariante	<ul style="list-style-type: none"> ○ in Holzumfassungszarge Typ HOZ (Ausführungsdetails in Kapitel 4.2) ○ in Holzblockzarge Typ HBZ (Ausführungsdetails in Kapitel 4.3) ○ in Holzstockzarge Typ HSZ (Ausführungsdetails in Kapitel 4.4) ○ in Stahlumfassungszarge Typ SUZ (Ausführungsdetails in Kapitel 4.9) ○ in Stahleckzarge Typ SEZ (Ausführungsdetails in Kapitel 4.9) ○ in feststehende Seitenteile und Verglasungswände (Ausführungsdetails in Kapitel 5) ○ In Stahlzarge mit Seitenteil / Oberlicht (Ausführungsdetails in Kapitel 4.10)
Rauchschutz	<ul style="list-style-type: none"> ● geprüft nach DIN 18095, AbP Prüfzeugnis P-5005 DMT DO
Schallschutz nach VDI 3728 / DIN EN 4109 (Prüfwert)	<ul style="list-style-type: none"> ● Schallschutzklasse 1 / 32 dB Rw ○ Schallschutzklasse 2 / 37 dB Rw
Einbruchschutz nach DIN EN 1627	<ul style="list-style-type: none"> ○ WK 1 / Widerstandsklasse "RC 1" ○ WK 2 / Widerstandsklasse "RC 2"
Klimaschutz nach DIN EN 1121	<ul style="list-style-type: none"> ● Klasse II / Prüfklima "b" ○ Klasse I / Prüfklima "a"
Beanspruchungsgruppe nach RAL - RG 426 bzw. DIN EN 1192	<ul style="list-style-type: none"> ● "M" / Klasse 2 ○ "S" / Klasse 3 ○ "E" / Klasse 4
Mittellage	<ul style="list-style-type: none"> ● Spezialeinlage
Oberfläche	<ul style="list-style-type: none"> ○ Echtholz furniert (transparent lackiert oder gebeizt) ○ Streichfähiges HDF weiß grundiert (optional roh) für bauseitig deckenden Anstrich ○ Deckend lackiert (z.B. Weiß- oder Sondertöne nach RAL bzw. NCS) ○ CPL beschichtet ca. 0,5 mm nach REINÆRDT-Auswahlkollektion ○ HPL beschichtet 0,8 mm (Hersteller Resopal, Wodego, Formica, optional 1,2 mm oder 2,0 mm) nach jeweils gültiger Hersteller – Türenkollektion
Kantenausbildung	<ul style="list-style-type: none"> ● gefälzt ○ ungefälzt (stumpf einschlagend) ○ Falz/Gegenfalz und Schlagleiste (Mittelfuge bei 2-flügelig) ○ Falz/Gegenfalz (zur Oberblende)
Türkanten	<ul style="list-style-type: none"> ● Einleimer aus Massivholz

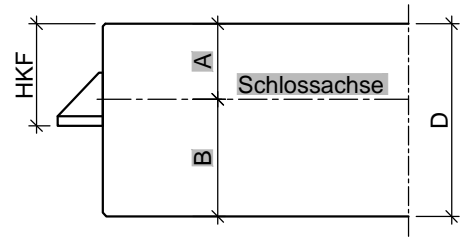
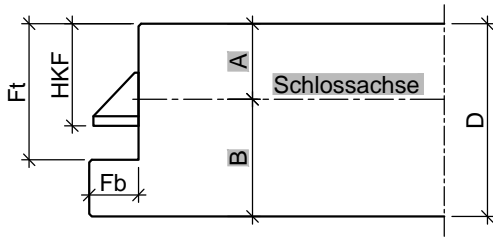
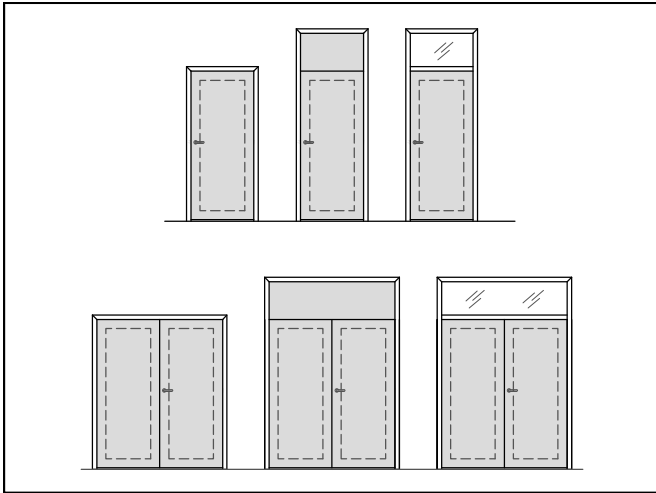
HW50 RS

- angegossene PU-Kante (nur bei HPL-Oberfläche)
weiß 9010, grau 7035 und schwarz 9005
(Andere Farben auf Anfrage)
- angeleimte ABS Kante (nur bei stumpfen Türen)
- verdeckter Massivholz-Anleimer (2-seitig oder 3-seitig)
- Foliierte Kanten
- Furnierte Kanten, Folienkante oben

Lichtausschnitt	○ mit Lichtausschnitt
Lichtausschnittarten	○ Friese mind. 120/120/120/120 mm (Friese oben/Bandkante/Schloßkante/Sockel) ○ optional mit Sprossen ○ Bullaugen / Sonderformen
Bodendichtung	● 1 Stück eingebaute absenkbare Bodendichtung
Schlösser	● eingebautes FH Schloss Dorn 65 mm (optional Dorn 80 mm) ○ Standflügelverriegelung mit automatischem Falztreibriegel
Bänder	● 2 Stück eingebaute Bänder 3-dimensional verstellbar (optional 3 Stück) ○ 2 Stück verdeckt liegende Bänder 3-dimensional verstellbar (optional 3 Stück)
Türschließer	● mit Scherenschließer ○ mit Gleitschienenschließer ○ zweiflügelige Türen mit integr. Schließfolgeregelung ○ Türschließer mit elektrom. Feststellvorrichtung ○ mit automatischem Drehtürantrieb
Design&Stil	○ Füllungen ○ Leistenauflagen ○ Aufdopplungen (Rahmen und Feld)
Wandarten	○ Wände aus Mauerwerk nach DIN 1053-1, Wanddicke mind. 115 mm ○ Wände aus Beton nach DIN 1045-1, Wanddicke mind. 100 mm ○ Leichtbauwände nach DIN 4102-4, Wanddicke mind. 100 mm ○ Wände aus Porenbeton nach DIN 4165-3, Wanddicke mind. 150 mm ○ Bekleidete oder unbekleidete Holz- oder Stahlstützen nach statischen und brandtechnischen Anforderungen.
Sonderausstattung	○ Sicherheitsausstattung (Riegelkontakt, Magnetkontakt, E-Öffner, Kabelübergänge u.s.w.) ○ Türspion
Falzgeometrie	○ Türen mit Normfalz ○

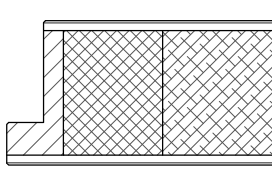
● = Standard ○ = optional bzw. mit bestimmten Auflagen möglich

HW50 RS

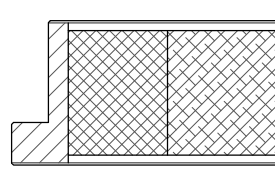


Türblatt mit Einfachfalz (alle Maße in mm)						
Türtyp	D	Fb	Ft	HKF	A	B
HW50	50	13	36	27	20	30

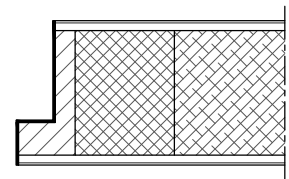
Türblatt ungefälzt, stumpf (alle Maße in mm)				
Türtyp	D	HKF	A	B
HW50	50	27	20	30



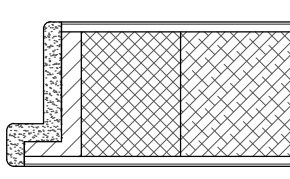
gefälzt mit Einleimer



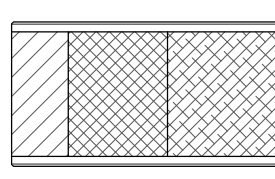
gefälzt mit verdecktem Anleimer



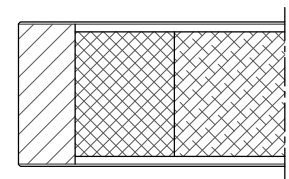
gefälzt mit
Furnier/ Folien-Kante



gefälzt mit PU-Kante

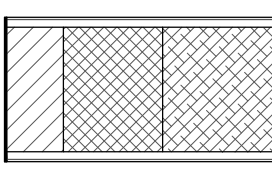


stumpf mit Einleimer

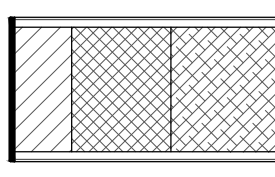


stumpf mit verdecktem Anleimer

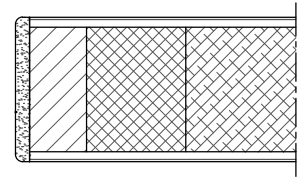
HW50 RS



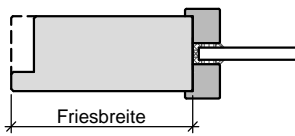
stumpf mit
Furnier/ Folien-Kante



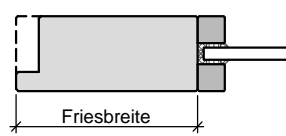
stumpf mit ABS-Kante



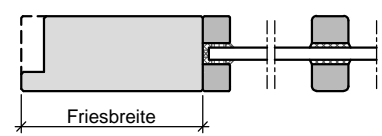
stumpf mit PU-Kante



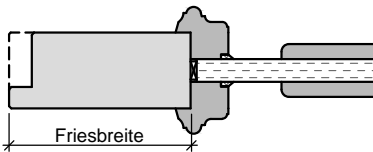
Lichtausschnitt mit
aufliegender Glasleiste



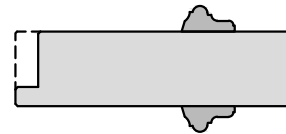
Lichtausschnitt mit
flächenbündiger Glasleiste



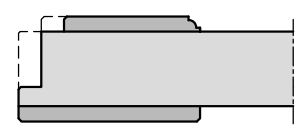
Lichtausschnitt mit
aufgesetzter Sprosse



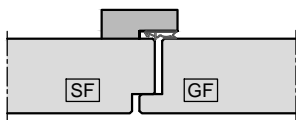
Füllungsplatte mit profilierter Glasleiste
wahlweise mit Aufdopplung



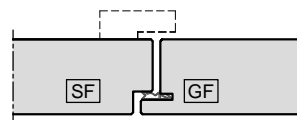
Türblatt mit aufgesetzter
Massivholzleiste



Türblatt mit Aufdopplung

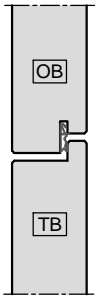


Mittelfuge mit Schlagleiste

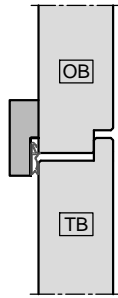


Mittelfuge mit Dichtung
Schlagleiste optional

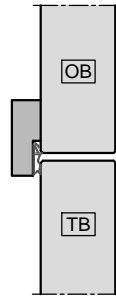
HW50 RS



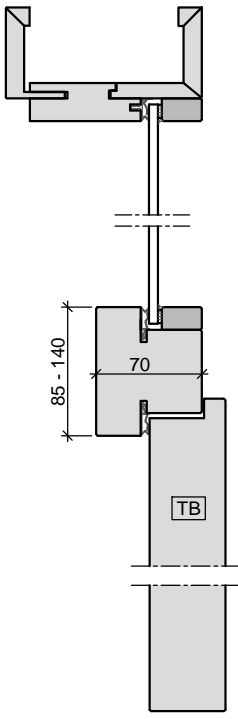
Oberblende
gefälzt mit Dichtung



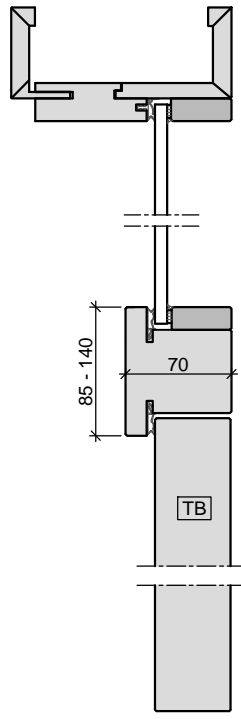
Oberblende
gefälzt mit Schlagleiste



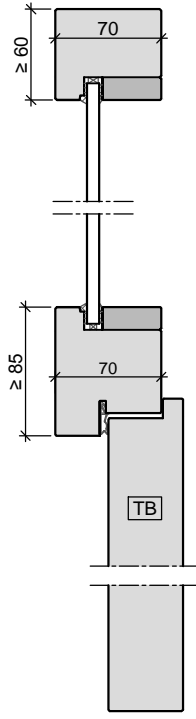
Oberblende
stumpf mit Schlagleiste



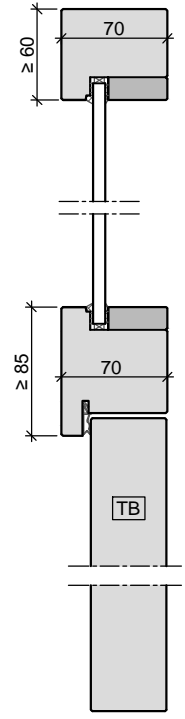
Oberlicht mit Kämpfer
Türblatt gefälzt
in Holzobjektzarge



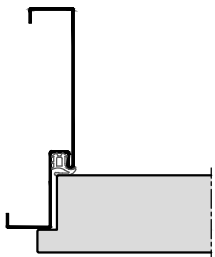
Oberlicht mit Kämpfer
Türblatt stumpf
in Holzobjekt-/ Holzblockzarge



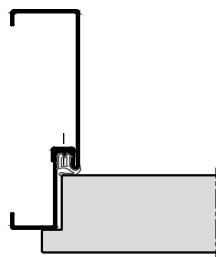
Oberlicht mit Kämpfer
Türblatt gefälzt
in Holzstockzarge



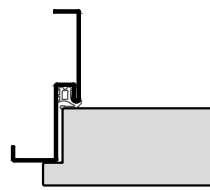
Oberlicht mit Kämpfer
Türblatt stumpf
in Holzstockzarge



Stahl-Umfassungszarge

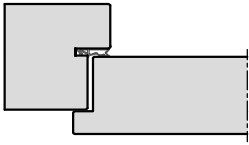


2-teilige
Stahlumfassungszarge

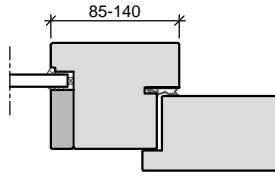


Stahl-Eckzarge

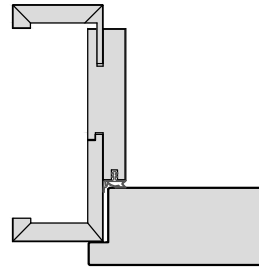
HW50 RS



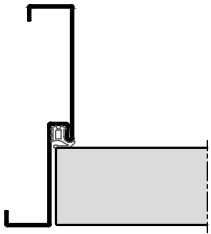
Holz- Stockzarge



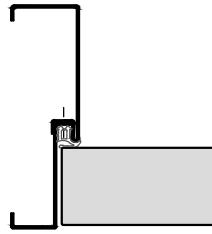
Holz- Stockzarge
Seitenteil mit Kämpfer



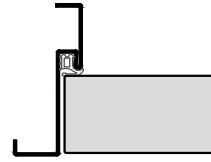
Holz-Objektzarge



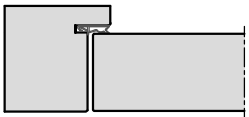
Stahl-Umfassungszarge



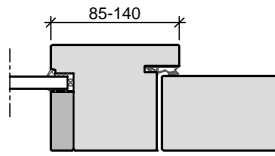
2-teilige
Stahlumfassungszarge



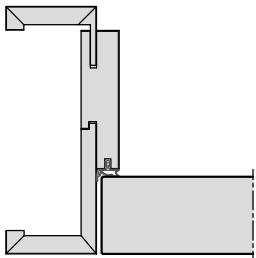
Stahl-Eckzarge



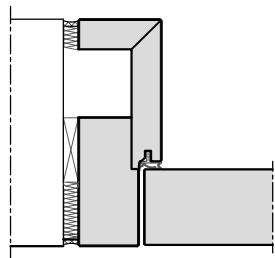
Holz- Stockzarge



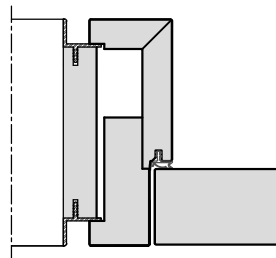
Holz- Stockzarge
Seitenteil mit Kämpfer



Holz-Objektzarge



Holz-Blockzarge



Holz-Blockzarge
mit Alu-Schattennut