

3. Türen	2
3.7.1 HW43 PB	2

3.7.1 Strahlenschutztüren

HW43 PB

Baurichtmaß (B x H)	<ul style="list-style-type: none"> ○ 1-flügelig: min. 625 x 1750 mm, max. 1330 x 2350 mm
Ausführungsvariante	<ul style="list-style-type: none"> ● 1-flügelig
Türdicke	<ul style="list-style-type: none"> ● ca. 43 mm (je nach gewähltem Schutzwert sind auch größere Türdicken möglich)
Gewicht	<ul style="list-style-type: none"> ● Flächengewicht ab ca. 19 kg/m² (Röhrenspaneinlage) ● je 1 mm Blei + 13kg/m² ○ Flächengewicht ab ca. 35 kg/m²
Türkonstruktion	<ul style="list-style-type: none"> ● Holzwerkstofftür in Sandwichbauweise mit Rahmen, HDF Absperrung und Stabilisator
Zargenvariante	<ul style="list-style-type: none"> ○ in bauseitig beizustellende Stahlzargen gem. unseren Ausführungsangaben
Schallschutz nach VDI 3728 / DIN EN 4109	<ul style="list-style-type: none"> ○ Schallschutzklasse 1 / 32 dB Rw'P ○ Schallschutzklasse 2 / 37 dB Rw'P ○ Schallschutzklasse 3 / 42 dB Rw'P
Einbruchschutz nach DIN EN 1627	<ul style="list-style-type: none"> ○ WK 1 / Widerstandsklasse "RC 1" ○ WK 2 / Widerstandsklasse "RC 2"
Klimaschutz nach DIN EN 1121	<ul style="list-style-type: none"> ● Klasse I / Prüfklima "a" ○ Klasse II / Prüfklima "b"
Beanspruchungsgruppe nach RAL - RG 426 bzw. DIN EN 1192	<ul style="list-style-type: none"> ● "M" / Klasse 2 ○ "S" / Klasse 3 ○ "E" / Klasse 4
Strahlenschutz	<ul style="list-style-type: none"> ● 1,0 mm Bleigleichwert ○ 2,0 mm Bleigleichwert ○ 3,0 mm Bleigleichwert
Mittellage	<ul style="list-style-type: none"> ● Röhrenspaneinlage ○ Vollspaneinlage ○ mehrlagige Spezialeinlage
Oberfläche	<ul style="list-style-type: none"> ○ Echtholz furniert (transparent lackiert oder gebeizt) ○ Streichfähiges HDF weiß grundiert (optional roh) für bauseitig deckenden Anstrich ○ Deckend lackiert (z.B. Weißlack oder nach RAL-Vollton) ○ CPL beschichtet ca. 0,5 mm nach REINÆRDT-Auswahlkollektion ○ HPL beschichtet 0,8 mm (Hersteller Resopal, Wodego, Formica, optional 1,2 mm oder 2,0 mm) nach jeweils gültiger Hersteller – Türenkollektion
Kantenausbildung	<ul style="list-style-type: none"> ● gefälzt ○ ungefälzt (stumpf einschlagend)
Türkanten	<ul style="list-style-type: none"> ● Foliierte Kanten ● Furnierte Kanten, Folienkante oben ○ Einleimer aus Massivholz ○ angeleimte ABS Kante (nur bei stumpfen Türen)
Lichtausschnitt	<ul style="list-style-type: none"> ○ mit Lichtausschnitt
Lichtausschnittarten	<ul style="list-style-type: none"> ○ Sichtfenster für vorgesetzte Scheibe
Schlösser	<ul style="list-style-type: none"> ● mit Schlossvorrichtung nach Kundenangabe ○ eingebautes PZ Schloss / Dorn 65 mm (optional Dorn 80 mm) Klasse 3
Bänder	<ul style="list-style-type: none"> ● mit Bandvorrichtung nach Kundenangabe ○ 2 Stück eingebaute Bänder 3-dimensional verstellbar (optional 3 Stück)
Design&Stil	<ul style="list-style-type: none"> ○ Leistenauflagen ○ Aufdopplungen (Rahmen und Feld)

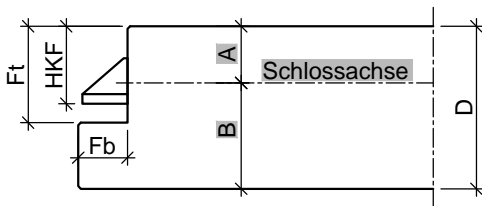
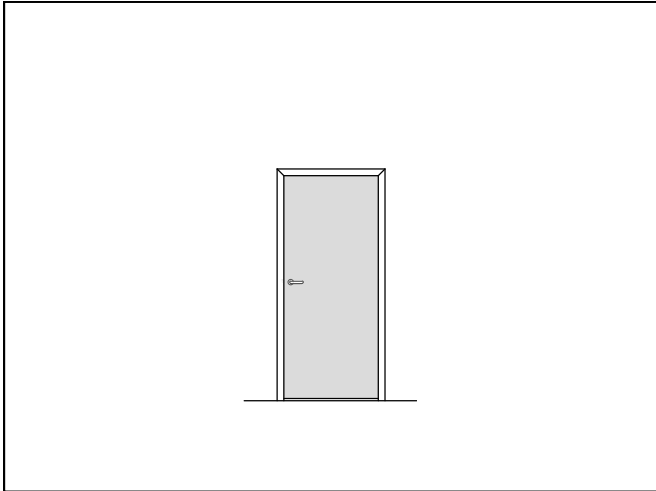
3.7.1 Strahlenschutz Türen

HW43 PB

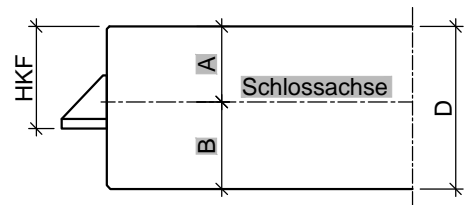
Sonderausstattung ○ Sicherheitsausstattung (Riegelkontakt, Magnetkontakt, E-Öffner, Kabelübergänge u.s.w.)

Falzgeometrie ○ Türen mit Normfalz
○

● = Standard ○ = optional bzw. mit bestimmten Auflagen möglich

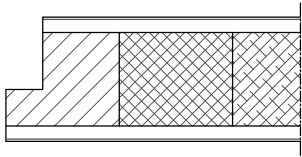


Türblatt mit Einfachfalz (alle Maße in mm)						
Türtyp	D	Fb	Ft	HKF	A	B
HW43	43	13	25,5	20,5	15	28

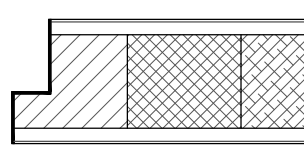


Türblatt ungefälzt, stumpf (alle Maße in mm)				
Türtyp	D	HKF	A	B
HW43	43	25,5	20	23

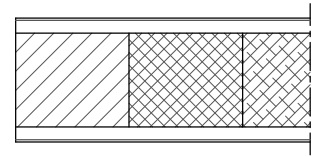
HW43 PB



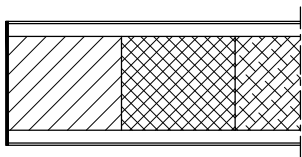
gefälzt mit Einleimer



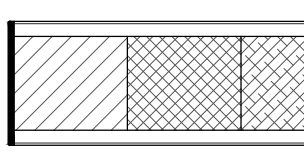
gefälzt mit
Furnier/ Folien-Kante



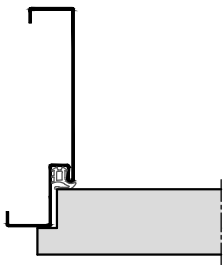
stumpf mit Einleimer



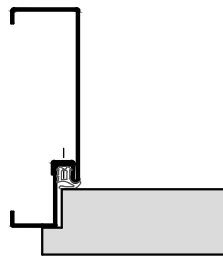
stumpf mit
Furnier/ Folien-Kante



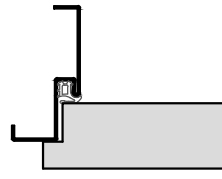
stumpf mit ABS-Kante



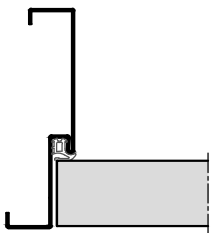
Stahl-Umfassungszarge



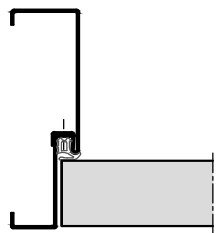
2-teilige
Stahlumfassungszarge



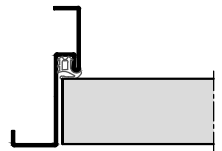
Stahl-Eckzarge



Stahl-Umfassungszarge



2-teilige
Stahlumfassungszarge



Stahl-Eckzarge