

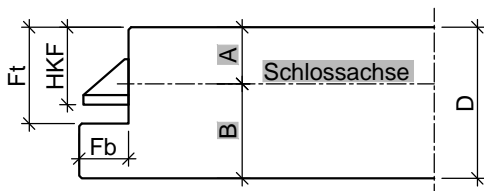
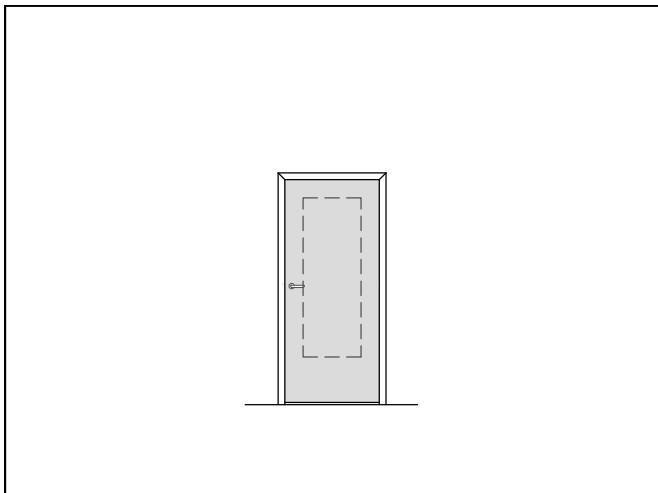
<b>3. Türen</b> .....	2
3.6.2 HW40 NR .....	2

HW40 NR

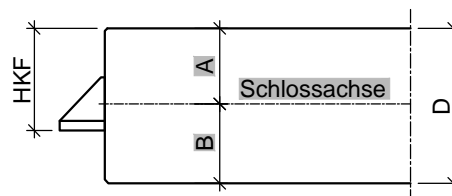
Baurichtmaß (B x H)	<ul style="list-style-type: none"> <li>○ 1-flügelig: min. 500 x 1000 mm, max. 1300 x 2500 mm</li> </ul>
Ausführungsvariante	<ul style="list-style-type: none"> <li>● 1-flügelig</li> </ul>
Türdicke	<ul style="list-style-type: none"> <li>● ca. 39-40 mm</li> </ul>
Gewicht	<ul style="list-style-type: none"> <li>● Flächengewicht ab ca. 11 kg/m<sup>2</sup></li> </ul>
Türkonstruktion	<ul style="list-style-type: none"> <li>● Werkstofftür in Sandwichbauweise mit Rahmen</li> </ul>
Zargenvariante	<ul style="list-style-type: none"> <li>○ in bauseitig beizustellende Stahlzargen gem. unseren Ausführungsangaben</li> </ul>
Klimaschutz nach DIN EN 1121	<ul style="list-style-type: none"> <li>● Klasse I / Prüfklima "a"</li> <li>○ Klasse II / Prüfklima "b"</li> </ul>
Beanspruchungsgruppe nach RAL - RG 426 bzw. DIN EN 1192	<ul style="list-style-type: none"> <li>● "M" / Klasse 2</li> <li>○ "N" / Klasse 1</li> <li>○ "S" / Klasse 3</li> </ul>
Nassraum nach RAL - 426-3	<ul style="list-style-type: none"> <li>● "Nassraum"</li> </ul>
Mittellage	<ul style="list-style-type: none"> <li>● Spezialeinlage</li> </ul>
Oberfläche	<ul style="list-style-type: none"> <li>● HPL beschichtet 2,0 mm (Hersteller Resopal, Wodego, Formica) nach jeweils gültiger Hersteller – Türenkollektion</li> </ul>
Kantenausbildung	<ul style="list-style-type: none"> <li>● gefälzt</li> <li>○ ungefälzt (stumpf einschlagend)</li> </ul>
Türkanten	<ul style="list-style-type: none"> <li>● verdeckter Kunststoff-Anleimer (weiß oder hellgrau)</li> </ul>
Lichtausschnitt	<ul style="list-style-type: none"> <li>○ mit Lichtausschnitt</li> </ul>
Lichtausschnittarten	<ul style="list-style-type: none"> <li>○ Friese mind. 160/160/160/400 mm (Friese oben/Bandkante/Schloßkante/Sockel)</li> <li>○ Bullaugen / Sonderformen</li> </ul>
Schlösser	<ul style="list-style-type: none"> <li>● mit Schlossvorrichtung nach Kundenangabe</li> <li>○ eingebautes BB-Schloss / Dorn 55 mm</li> <li>○ eingebautes PZ Schloss / Dorn 65 mm (optional Dorn 80 mm) Klasse 3</li> </ul>
Bänder	<ul style="list-style-type: none"> <li>● mit Bandvorrichtung nach Kundenangabe</li> <li>○ 2 eingebaute Bänder Typ V0020</li> </ul>
Sonderausstattung	<ul style="list-style-type: none"> <li>○ Sicherheitsausstattung (Riegelkontakt, Magnetkontakt, E-Öffner, Kabelübergänge u.s.w.)</li> <li>○ Türspion</li> <li>○</li> </ul>

● = Standard      ○ = optional bzw. mit bestimmten Auflagen möglich

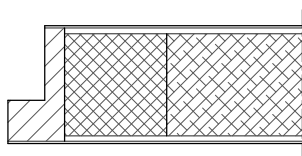
HW40 NR



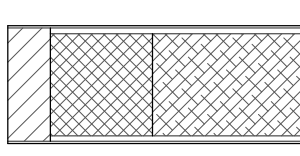
Türblatt mit Einfachfalz (alle Maße in mm)						
Türtyp	D	Fb	Ft	HKF	A	B
HW40	40	13	25,5	20,5	15	25



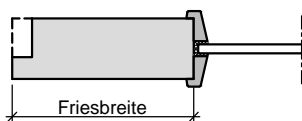
Türblatt ungefälzt, stumpf (alle Maße in mm)				
Türtyp	D	HKF	A	B
HW40	40	25,5	20	20



gefälzt mit verdecktem  
Kunststoff-Anleimer

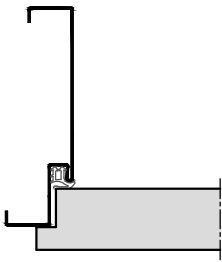


stumpf mit verdecktem  
Kunststoff-Anleimer

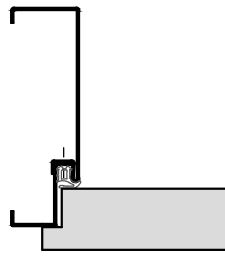


Lichtausschnitt mit aufliegender  
Standard Glasleiste

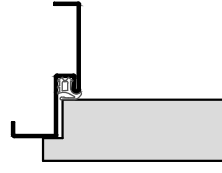
HW40 NR



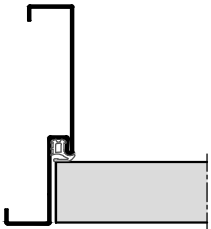
Stahl-Umfassungszarge



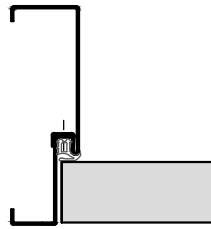
2-teilige  
Stahlumfassungszarge



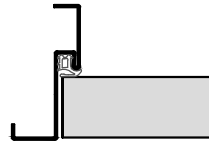
Stahl-Eckzarge



Stahl-Umfassungszarge



2-teilige  
Stahlumfassungszarge



Stahl-Eckzarge