

3. Türen	2
3.6.1 HW40-43 FR	2

3.6.1 3. Türen

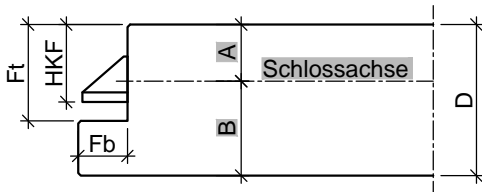
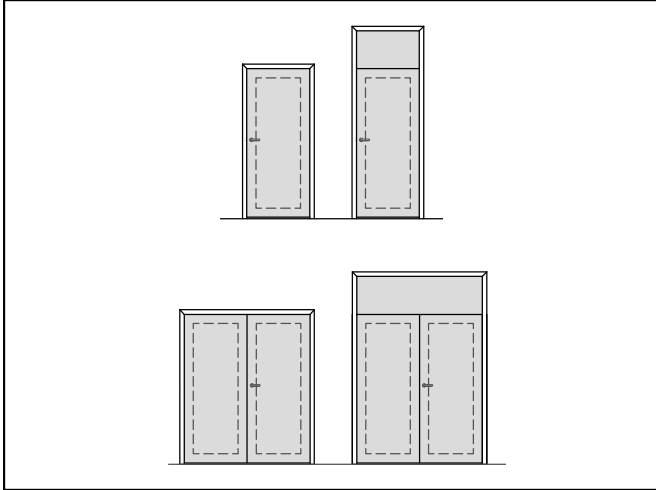
HW40-43 FR

Baurichtmaß (B x H)	<ul style="list-style-type: none"> ○ 1-flügelig: min. 500 x 1000 mm, max. 1300 x 2750 mm, 3500 mm mit Oberblende ○ 2-flügelig: min. 1200 x 1000 mm, max. 2750 x 2750 mm, 3500 mm mit Oberblende
Ausführungsvariante	<ul style="list-style-type: none"> ● 1-flügelig ○ 2-flügelig ○ mit Oberblende
Türdicke	<ul style="list-style-type: none"> ● ca. 39-40 mm ○ ca. 43 mm
Gewicht	<ul style="list-style-type: none"> ● Flächengewicht ab ca. 19 kg/m² (Röhrenspaneinlage) ○ Flächengewicht ab ca. 25 kg/m²
Türkonstruktion	<ul style="list-style-type: none"> ● Holzwerkstofftür in Sandwichbauweise mit Rahmen und HDF Absperrung
Zargenvariante	<ul style="list-style-type: none"> ○ in bauseitig beizustellende Stahlzargen gem. unseren Ausführungsangaben
Klimaschutz nach DIN EN 1121	<ul style="list-style-type: none"> ● Klasse I / Prüfklima "a"
Beanspruchungsgruppe nach RAL - RG 426 bzw. DIN EN 1192	<ul style="list-style-type: none"> ● "N" / Klasse 1
Feuchtraum nach RAL - 426-3	<ul style="list-style-type: none"> ● "Feuchtraum"
Mittellage	<ul style="list-style-type: none"> ● Röhrenspaneinlage ○ Vollspaneinlage
Oberfläche	<ul style="list-style-type: none"> ○ Echtholz furniert (transparent lackiert oder gebeizt) ○ Streichfähiges HDF weiß grundiert (optional roh) für bauseitig deckenden Anstrich ○ Deckend lackiert (z.B. Weiß- oder Sondertöne nach RAL bzw. NCS) ○ CPL beschichtet ca. 0,5 mm nach REINÆRDT-Auswahlkollektion ○ HPL beschichtet 0,8 mm (Hersteller Resopal, Wodego, Formica, optional 1,2 mm oder 2,0 mm) nach jeweils gültiger Hersteller – Türenkollektion
Kantenausbildung	<ul style="list-style-type: none"> ● gefälzt ○ ungefälzt (stumpf einschlagend) ○ Falz/Gegenfalz (Mittelfuge bei 2-flügelig) ○ Falz/Gegenfalz (zur Oberblende)
Türkanten	<ul style="list-style-type: none"> ● Foliierte Kanten ● Furnierte Kanten, Folienkante oben ● mit REINÆRDT Feuchtraum-Schutzanstrich der Türblattunterkante ○ angegossene PU-Kante (nur bei HPL-Oberfläche) weiß 9010, grau 7035 und schwarz 9005 (Andere Farben auf Anfrage) ○ Einleimer aus Massivholz ○ angeleimte ABS Kante (nur bei stumpfen Türen)
Lichtausschnitt	<ul style="list-style-type: none"> ○ mit Lichtausschnitt ○ für Glasart VSG 8 mm
Lichtausschnittarten	<ul style="list-style-type: none"> ○ Friese mind. 120/120/120/120 mm (Friese oben/Bandkante/Schloßkante/Sockel)
Schlösser	<ul style="list-style-type: none"> ● mit Schlossvorrichtung nach Kundenangabe ○ eingebautes BB-Schloss / Dorn 55 mm ○ Standflügelverriegelung mit Kantenriegel ○ Standflügelverriegelung mit verdecktem Falztreibriegel ○ eingebautes PZ Schloss / Dorn 65 mm (optional Dorn 80 mm) Klasse 3
Bänder	<ul style="list-style-type: none"> ● mit Bandvorrichtung nach Kundenangabe ○ 2 eingebaute Bänder Typ V0020 ○ 2 eingebaute Bänder Typ V0026

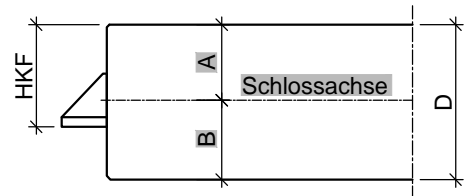
HW40-43 FR

- Sonderausstattung
- Sicherheitsausstattung (Riegelkontakt, Magnetkontakt, E-Öffner, Kabelübergänge u.s.w.)
 - Türspion
 - Lüftungsschlitze nach Kundenangabe
 -

● = Standard ○ = optional bzw. mit bestimmten Auflagen möglich

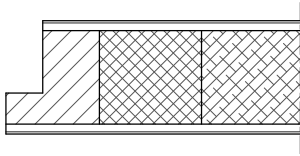


Türblatt mit Einfachfalz (alle Maße in mm)						
Türtyp	D	Fb	Ft	HKF	A	B
HW40	40	13	25,5	20,5	15	25

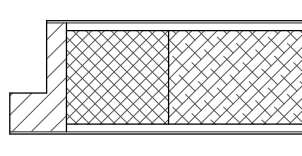


Türblatt ungefälzt, stumpf (alle Maße in mm)				
Türtyp	D	HKF	A	B
HW40	40	25,5	20	20

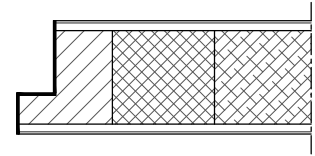
HW40-43 FR



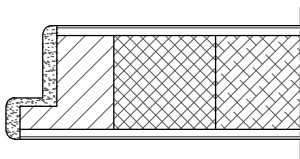
gefälzt mit Einleimer



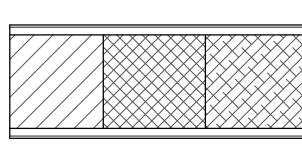
gefälzt mit verdecktem Anleimer



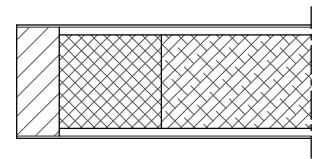
gefälzt mit Furnier/ Folien-Kante



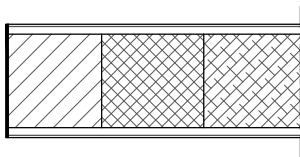
gefälzt mit PU-Kante



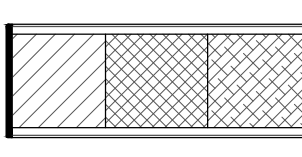
stumpf mit Einleimer



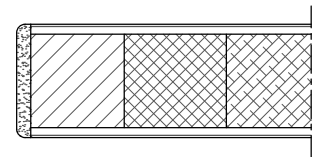
stumpf mit verdecktem Anleimer



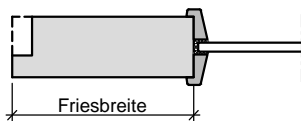
stumpf mit Furnier/ Folien-Kante



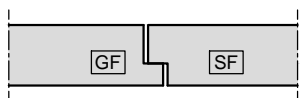
stumpf mit ABS-Kante



stumpf mit PU-Kante

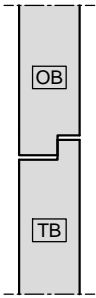


Lichtausschnitt mit aufliegender Standard Glasleiste

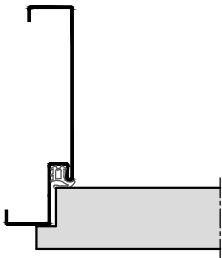


Mittelfuge gefälzt ohne Dichtung

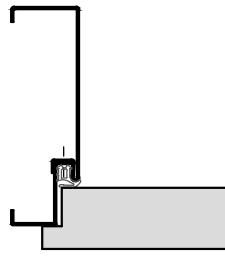
HW40-43 FR



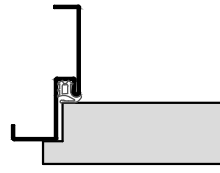
Oberblende
gefälzt ohne Dichtung



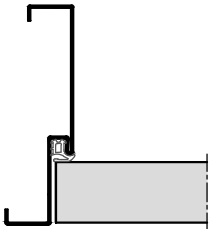
Stahl-Umfassungszarge



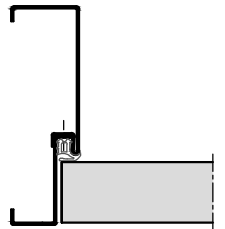
2-teilige
Stahlumfassungszarge



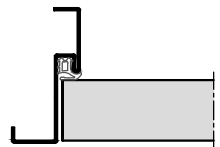
Stahl-Eckzarge



Stahl-Umfassungszarge



2-teilige
Stahlumfassungszarge



Stahl-Eckzarge