

<b>3. Türen</b> .....	2
3.4.9 HW68 RC3 .....	2

### 3.4.9 3. Türen

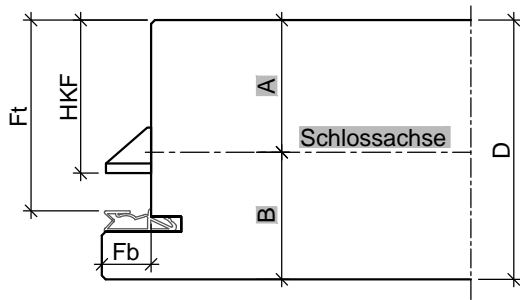
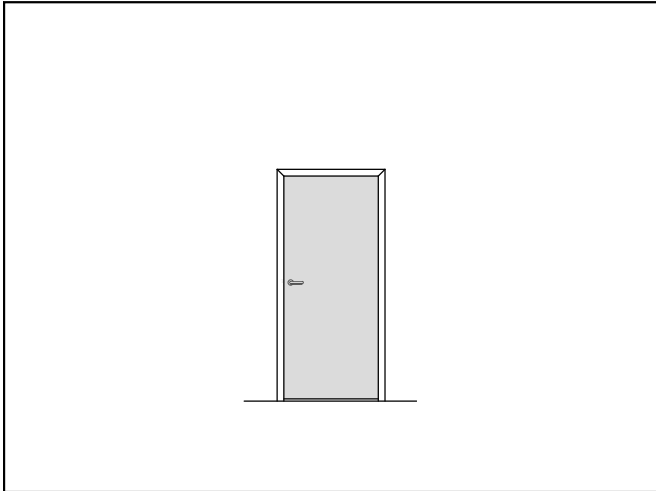
HW68 RC3

Baurichtmaß (B x H)	<ul style="list-style-type: none"> <li>○ 1-flügelig: min. 625 x 1875 mm, max. 1250 x 2485 mm</li> </ul>
Ausführungsvariante	<ul style="list-style-type: none"> <li>● 1-flügelig</li> </ul>
Türdicke	<ul style="list-style-type: none"> <li>● ca. 68 mm</li> </ul>
Gewicht	<ul style="list-style-type: none"> <li>● Flächengewicht ab ca. 44 kg/m<sup>2</sup></li> </ul>
U-Wert	<ul style="list-style-type: none"> <li>● 1,34 W/m<sup>2</sup>K</li> <li>○ 0,79 W/m<sup>2</sup>K (mit Thermo-Aufdoppelung; Türdicke 1-seitig +25 mm)</li> </ul>
Türkonstruktion	<ul style="list-style-type: none"> <li>● Holzwerkstofftür in Sandwichbauweise mit Rahmen, HDF Absperrung und Stabilisator</li> </ul>
Zargenvariante	<ul style="list-style-type: none"> <li>● in Holzstockzarge Typ HSZ (Ausführungsdetails in Kapitel 4.4)</li> </ul>
Schallschutz nach VDI 3728 / DIN EN 4109 (Prüfwert)	<ul style="list-style-type: none"> <li>○ Schallschutzklasse 1 / 32 dB Rw</li> <li>○ Schallschutzklasse 2 / 37 dB Rw</li> <li>○ Schallschutzklasse 3 / 42 dB Rw</li> <li>○ höhere Schalldämmwerte mit Akustikaufdopplung möglich. (Siehe Kapitel 2.3)</li> </ul>
Einbruchschutz nach DIN EN 1627	<ul style="list-style-type: none"> <li>● WK 3 / Widerstandsklasse "RC 3"</li> </ul>
Klimaschutz nach DIN EN 1121	<ul style="list-style-type: none"> <li>● Klasse II / Prüfklima "b"</li> <li>○ Klasse I / Prüfklima "a"</li> <li>○ Klasse III / Prüfklima "c"</li> </ul>
Beanspruchungsgruppe nach RAL - RG 426 bzw. DIN EN 1192	<ul style="list-style-type: none"> <li>● "S" / Klasse 3</li> <li>○ "M" / Klasse 2</li> <li>○ "E" / Klasse 4</li> </ul>
Mittellage	<ul style="list-style-type: none"> <li>● Vollspaneinlage</li> <li>○ Spezialeinlage</li> </ul>
Oberfläche	<ul style="list-style-type: none"> <li>○ Echtholz furniert (transparent lackiert oder gebeizt)</li> <li>○ Streichfähiges HDF weiß grundiert (optional roh) für bauseitig deckenden Anstrich</li> <li>○ Deckend lackiert (z.B. Weiß- oder Sondertöne nach RAL bzw. NCS)</li> <li>○ CPL beschichtet ca. 0,5 mm nach REINÆRDT-Auswahlkollektion</li> <li>○ HPL beschichtet 0,8 mm (Hersteller Resopal, Wodego, Formica, optional 1,2 mm oder 2,0 mm) nach jeweils gültiger Hersteller – Türenkollektion</li> </ul>
Kantenausbildung	<ul style="list-style-type: none"> <li>● stumpf einschlagend, mit Leibungsfalz</li> <li>○ Doppelfalz, flächenbündig einschlagend</li> <li>○ gefälzt mit Aufdeckdichtung</li> </ul>
Türkanten	<ul style="list-style-type: none"> <li>● Einleimer aus Massivholz</li> <li>○ angegossene PU-Kante (nur bei HPL-Oberfläche) weiß 9010, grau 7035 und schwarz 9005 Nur bei 1-flg. Türen, kein Doppelfalz (Andere Farben auf Anfrage)</li> </ul>
Bodendichtung	<ul style="list-style-type: none"> <li>○ 1 Stück eingebaute absenkbare Bodendichtung</li> <li>○ 2 Stück eingebaute absenkbare Bodendichtungen</li> </ul>
Schlösser	<ul style="list-style-type: none"> <li>● eingebaute Mehrfachverriegelung 3-fach oder 5-fach</li> </ul>
Bänder	<ul style="list-style-type: none"> <li>● 2 Stück eingebaute Bänder 3-dimensional verstellbar (optional 3 Stück)</li> </ul>
Design&Stil	<ul style="list-style-type: none"> <li>○ Leistenauflagen</li> <li>○ Aufdopplungen (Rahmen und Feld)</li> </ul>
Wandarten	<ul style="list-style-type: none"> <li>● nach Vorgabe der DIN EN 1627</li> </ul>
Sonderausstattung	<ul style="list-style-type: none"> <li>○ Türspion</li> </ul>

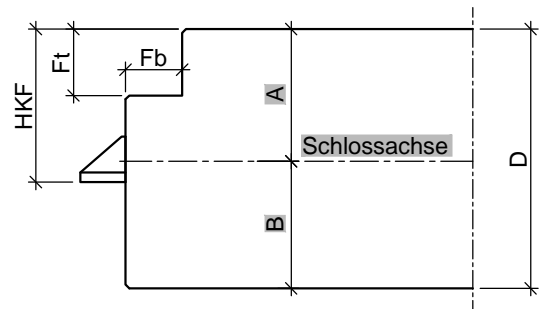
HW68 RC3

○

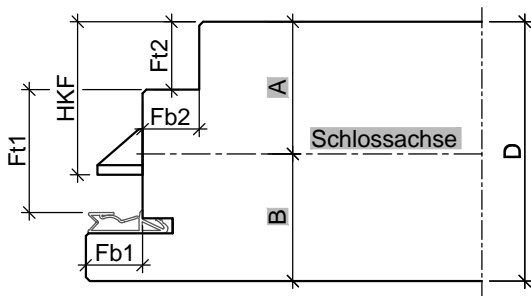
● = Standard    ○ = optional bzw. mit bestimmten Auflagen möglich



Türblatt gefälzt (alle Maße in mm)						
Türtyp	D	Fb	Ft	HKF	A	B
HW68	68	13	51	40,5	35	33

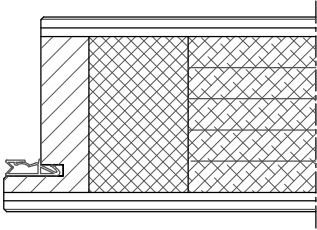


Türblatt stumpf mit Einfachfalz (alle Maße in mm)						
Türtyp	D	Fb	Ft	HKF	A	B
HW68	68	15	18	40,5	35	33

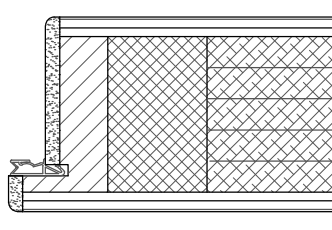


Türblatt mit Doppelfalz (alle Maße in mm)								
Türtyp	D	Fb1	Fb2	Ft1	Ft2	HKF	A	B
HW68	68	15	15	32	18	40,5	35	33

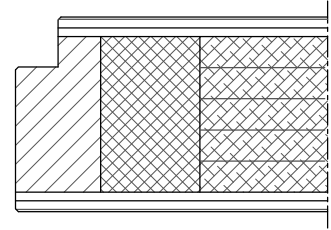
HW68 RC3



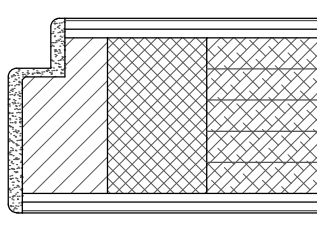
gefälzt mit Einleimer



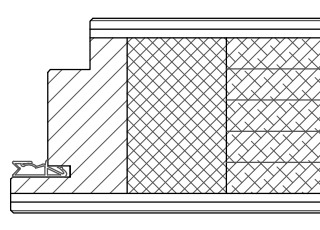
gefälzt mit PU-Kante



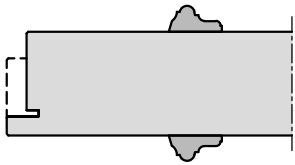
stumpf mit Einleimer



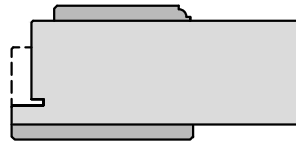
stumpf mit PU-Kante



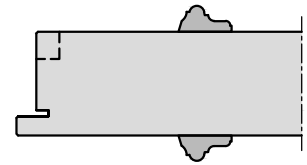
Doppelfalz mit Einleimer



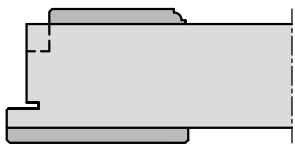
Türblatt mit aufgesetzter  
Massivholzleiste



Türblatt mit Aufdopplung

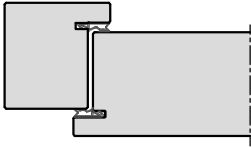


Türblatt mit aufgesetzter  
Massivholzleiste

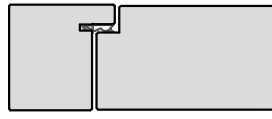


Türblatt mit Aufdopplung

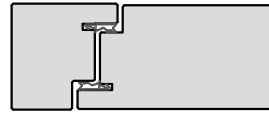
HW68 RC3



Holz- Stockzarge



Holz- Stockzarge



Holz- Stockzarge