

3. Türen	2
3.4.6 HW65 RC2	2

3.4.6 3. Türen

HW65 RC2

Baurichtmaß (B x H)	<ul style="list-style-type: none"> ○ 1-flügelig: min. 625 x 1875 mm, max. 1250 x 2250 mm
Ausführungsvariante	<ul style="list-style-type: none"> ● 1-flügelig
Türdicke	<ul style="list-style-type: none"> ● ca. 65 mm
Gewicht	<ul style="list-style-type: none"> ● Flächengewicht ab ca. 40 kg/m²
U-Wert	<ul style="list-style-type: none"> ● 1,45 W/m²K ○ 0,81 W/m²K (mit Thermo-Aufdoppelung; Türdicke 1-seitig +25 mm)
Türkonstruktion	<ul style="list-style-type: none"> ● Holzwerkstofftür in Sandwichbauweise mit Rahmen, HDF Absperrung und Stabilisator
Zargenvariante	<ul style="list-style-type: none"> ○ in Holzumfassungszarge Typ HOZ (Ausführungsdetails in Kapitel 4.2) ○ in Holzblockzarge Typ HBZ (Ausführungsdetails in Kapitel 4.3) ○ in Holzstockzarge Typ HSZ (Ausführungsdetails in Kapitel 4.4) ○ in bauseitig beizustellende Stahlzargen gem. unseren Ausführungsangaben
Schallschutz nach VDI 3728 / DIN EN 4109 (Prüfwert)	<ul style="list-style-type: none"> ○ Schallschutzklasse 1 / 32 dB Rw ○ Schallschutzklasse 2 / 37 dB Rw ○ Schallschutzklasse 3 / 42 dB Rw ○ höhere Schalldämmwerte mit Akustikaufdopplung möglich. (Siehe Kapitel 2.3)
Einbruchschutz nach DIN EN 1627	<ul style="list-style-type: none"> ● WK 2 / Widerstandsklasse "RC 2"
Klimaschutz nach DIN EN 1121	<ul style="list-style-type: none"> ● Klasse II / Prüfklima "b" ○ Klasse III / Prüfklima "c"
Beanspruchungsgruppe nach RAL - RG 426 bzw. DIN EN 1192	<ul style="list-style-type: none"> ● "S" / Klasse 3 ○ "M" / Klasse 2 ○ "E" / Klasse 4
Mittellage	<ul style="list-style-type: none"> ● Vollspaneinlage ○ Spezialeinlage
Oberfläche	<ul style="list-style-type: none"> ○ Echtholz furniert (transparent lackiert oder gebeizt) ○ Streichfähiges HDF weiß grundiert (optional roh) für bauseitig deckenden Anstrich ○ Deckend lackiert (z.B. Weiß- oder Sondertöne nach RAL bzw. NCS) ○ CPL beschichtet ca. 0,5 mm nach REINÆRDT-Auswahlkollektion ○ HPL beschichtet 0,8 mm (Hersteller Resopal, Wodego, Formica, optional 1,2 mm oder 2,0 mm) nach jeweils gültiger Hersteller – Türenkollektion
Kantenausbildung	<ul style="list-style-type: none"> ● Doppelfalz mit Aufdeckdichtung ○ stumpf einschlagend, mit Leibungsfalz
Türkanten	<ul style="list-style-type: none"> ● Einleimer aus Massivholz ○ angegossene PU-Kante (nur bei HPL-Oberfläche) weiß 9010, grau 7035 und schwarz 9005 Nur bei 1-flg. Türen, kein Doppelfalz (Andere Farben auf Anfrage)
Lichtausschnitt	<ul style="list-style-type: none"> ○ mit Lichtausschnitt ○ für Glasart mind. 8 mm P4 A
Lichtausschnittarten	<ul style="list-style-type: none"> ○ Friese mind. 160/160/160/400 mm (Friese oben/Bandkante/Schloßkante/Sockel)
Bodendichtung	<ul style="list-style-type: none"> ○ 1 Stück eingebaute absenkbare Bodendichtung ○ 2 Stück eingebaute absenkbare Bodendichtungen
Schlösser	<ul style="list-style-type: none"> ● mit Schlossvorrichtung nach Kundenangabe

3.4.6 3. Türen

HW65 RC2

- eingebautes PZ Schloss / Dorn 65 mm (optional Dorn 80 mm) Klasse 3

Bänder

- mit Bandvorrichtung nach Kundenangabe
- 2 Stück eingebaute Bänder 3-dimensional verstellbar (optional 3 Stück)

Design&Stil

- Leistenauflagen
- Aufdopplungen (Rahmen und Feld)

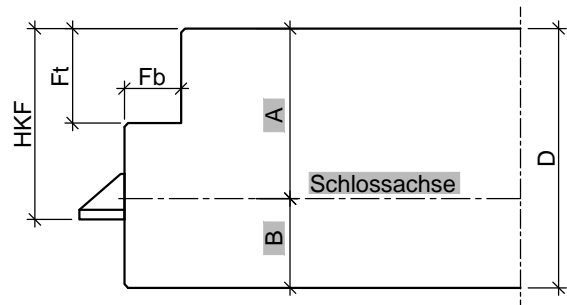
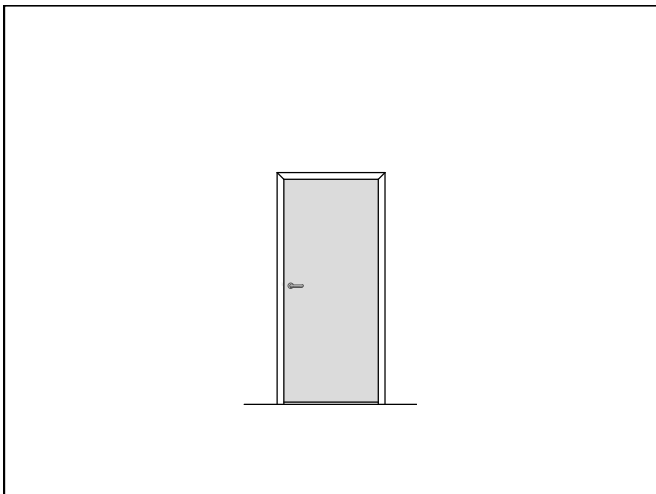
Wandarten

- nach Vorgabe der DIN EN 1627

Sonderausstattung

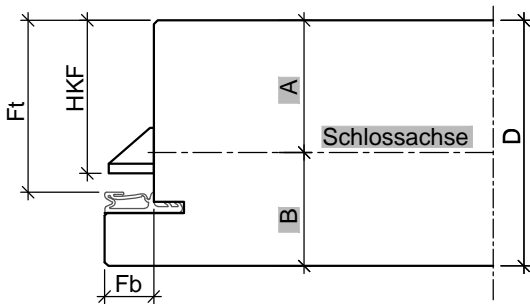
- Türspion
-

● = Standard ○ = optional bzw. mit bestimmten Auflagen möglich



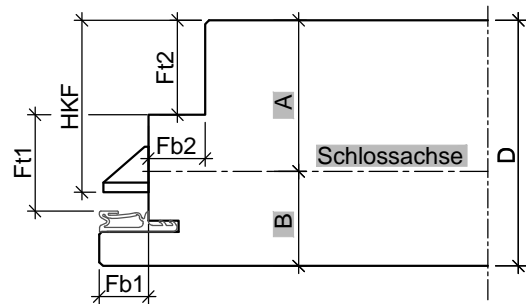
Türblatt stumpf mit Einfachfalz (alle Maße in mm)

Türtyp	D	Fb	Ft	HKF	A	B
HW65	65	15	25	50,5	45	20



Türblatt gefälzt (alle Maße in mm)

Türtyp	D	Fb	Ft	HKF	A	B
HW65	65	13	45,5	40,5	35	30

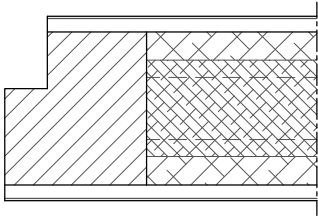


Türblatt mit Doppelfalz (alle Maße in mm)

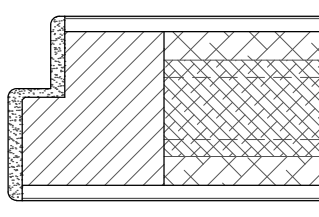
Türtyp	D	Fb1	Fb2	Ft1	Ft2	HKF	A	B
HW65	65	13	15	25,5	25	45,5	40	25

3.4.6 3. Türen

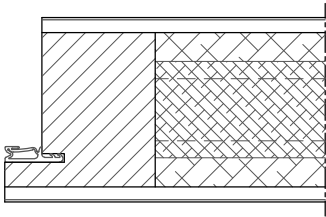
HW65 RC2



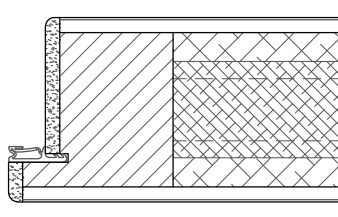
stumpf mit Einleimer



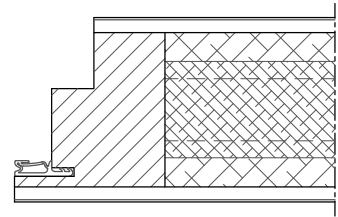
stumpf mit PU-Kante



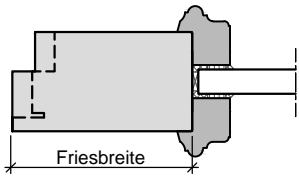
gefälzt mit Einleimer



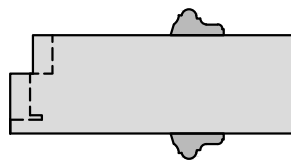
gefälzt mit PU-Kante



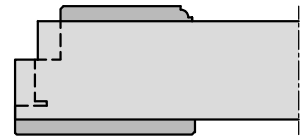
Doppelfalz mit Einleimer



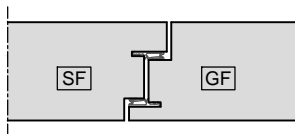
Lichtausschnitt mit
profilierter Glasleiste



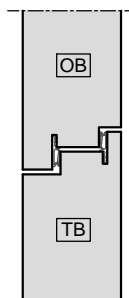
Türblatt mit aufgesetzter
Massivholzleiste



Türblatt mit Aufdopplung

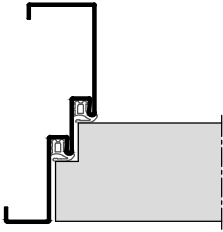


Mittelfuge
Falz/Gegenfalz

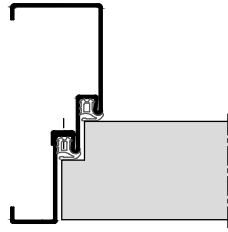


Oberblende
Falz/Gegenfalz

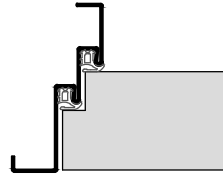
HW65 RC2



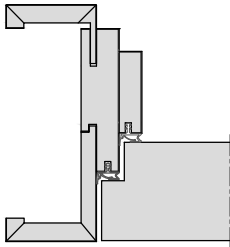
Stahl-Umfassungszarge



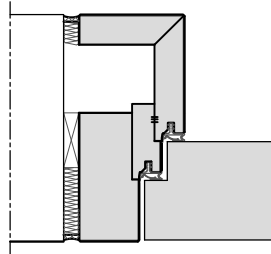
2-teilige
Stahlumfassungszarge



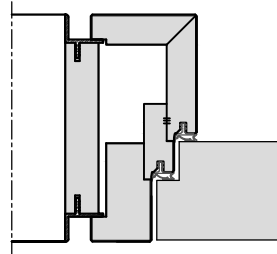
Stahl-Eckzarge



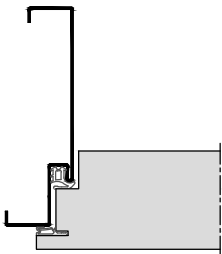
Holz-Objektzarge



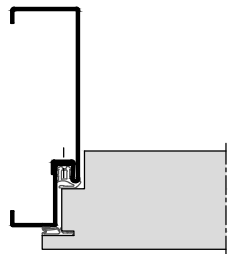
Holz-Blockzarge



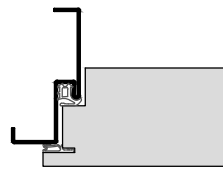
Holz-Blockzarge
mit Alu-Schattennut



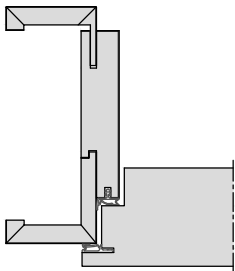
Stahl-Umfassungszarge



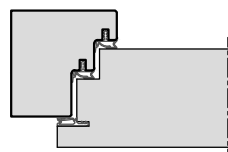
2-teilige
Stahlumfassungszarge



Stahl-Eckzarge

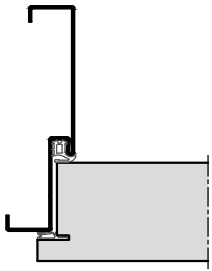


Holz-Objektzarge

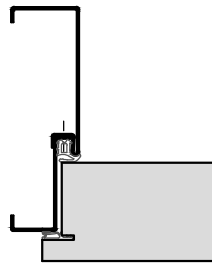


Holz-Stockzarge

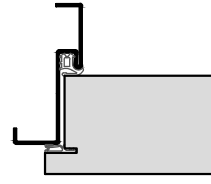
HW65 RC2



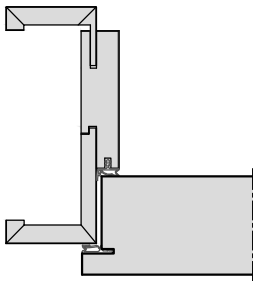
Stahl-Umfassungszarge



2-teilige
Stahlumfassungszarge



Stahl-Eckzarge



Holz-Objektzarge