

3. Türen	2
3.4.5 HW54 RC3	2

3.4.5 3. Türen

HW54 RC3

Baurichtmaß (B x H)	○ 1-flügelig: min. 625 x 1875 mm, max. 1250 x 2350 mm
Ausführungsvariante	● 1-flügelig
Türdicke	● ca. 54 mm
Gewicht	● Flächengewicht ab ca. 37 kg/m ²
U-Wert	● 1,60 W/m ² K ○ 0,87 W/m ² K (mit Thermo-Aufdoppelung; Türdicke 1-seitig +25 mm)
Türkonstruktion	● Holzwerkstofftür in Sandwichbauweise mit Rahmen, HDF Absperrung und Stabilisator
Zargenvariante	○ in Holzumfassungszarge Typ HOZ (Ausführungsdetails in Kapitel 4.2) ○ in Holzblockzarge Typ HBZ (Ausführungsdetails in Kapitel 4.3) ○ in Holzstockzarge Typ HSZ (Ausführungsdetails in Kapitel 4.4) ○ in Stahlumfassungszarge Typ SUZ (Ausführungsdetails in Kapitel 4.9) ○ in Stahleckzarge Typ SEZ (Ausführungsdetails in Kapitel 4.9)
Schallschutz nach VDI 3728 / DIN EN 4109 (Prüfwert)	○ Schallschutzklasse 1 / 32 dB Rw ○ Schallschutzklasse 2 / 37 dB Rw ○ Schallschutzklasse 3 / 42 dB Rw
Einbruchschutz nach DIN EN 1627	● WK 3 / Widerstandsklasse "RC 3"
Klimaschutz nach DIN EN 1121	● Klasse II / Prüfklima "b" ○ Klasse I / Prüfklima "a" ○ Klasse III / Prüfklima "c"
Beanspruchungsgruppe nach RAL - RG 426 bzw. DIN EN 1192	● "S" / Klasse 3 ○ "M" / Klasse 2 ○ "E" / Klasse 4
Mittellage	● Vollspaneinlage ○ Spezialeinlage
Oberfläche	○ Echtholz furniert (transparent lackiert oder gebeizt) ○ Streichfähiges HDF weiß grundiert (optional roh) für bauseitig deckenden Anstrich ○ Deckend lackiert (z.B. Weiß- oder Sondertöne nach RAL bzw. NCS) ○ CPL beschichtet ca. 0,5 mm nach REINÆRDT-Auswahlkollektion ○ HPL beschichtet 0,8 mm (Hersteller Resopal, Wodego, Formica, optional 1,2 mm oder 2,0 mm) nach jeweils gültiger Hersteller – Türenkollektion
Kantenausbildung	● gefälzt mit Aufdeckdichtung ○ ungefälzt (stumpf einschlagend) ○ stumpf einschlagend, mit Leibungsfalz ○ Doppelfalz mit Aufdeckdichtung
Türkanten	● Einleimer aus Massivholz ○ angegossene PU-Kante (nur bei HPL-Oberfläche) weiß 9010, grau 7035 und schwarz 9005 (Andere Farben auf Anfrage) ○ verdeckter Massivholz-Anleimer (2-seitig oder 3-seitig, nicht bei Aufschlagdichtung)
Bodendichtung	○ 1 Stück eingebaute absenkbare Bodendichtung
Schlösser	● eingebaute Mehrfachverriegelung 3-fach oder 5-fach
Bänder	● 2 Stück eingebaute Bänder 3-dimensional verstellbar (optional 3 Stück)
Design&Stil	○ Leistenauflagen

3.4.5 3. Türen

HW54 RC3

◦ Aufdopplungen (Rahmen und Feld)

Wandarten

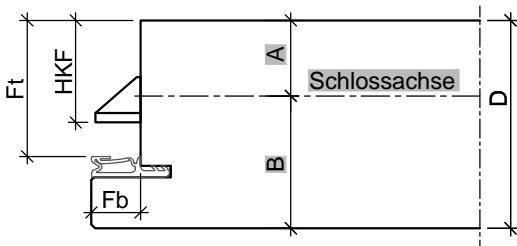
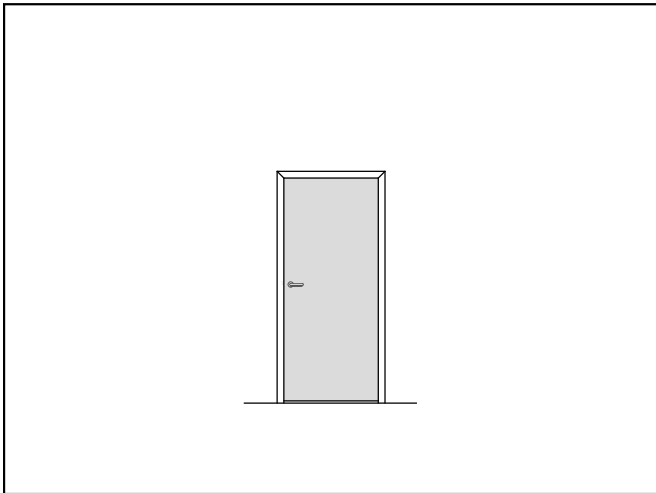
• nach Vorgabe der DIN EN 1627

Sonderausstattung

◦ Türspion

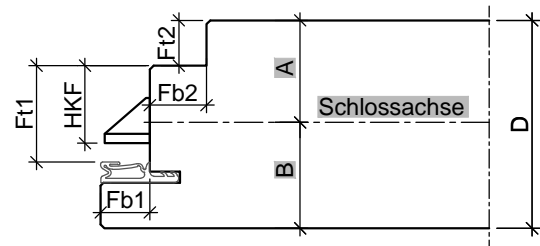
◦

• = Standard ◦ = optional bzw. mit bestimmten Auflagen möglich



Türblatt gefälzt (alle Maße in mm)

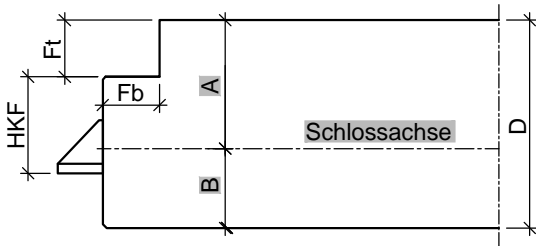
Türtyp	D	Fb	Ft	HKF	A	B
HW54	54	13	36	27	20	34



Türblatt mit Doppelfalz (alle Maße in mm)

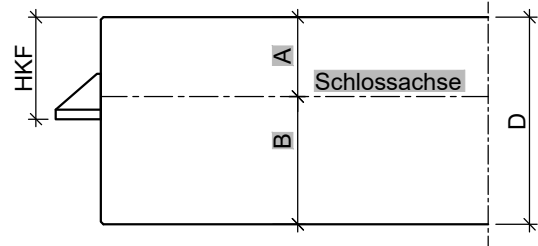
Türtyp	D	Fb1	Fb2	Ft1	Ft2	HKF	A	B
HW54	54	13	12-15	25,5	12	20,5	27	27

HW54 RC3



Türblatt stumpf mit Zusatzfalz (alle Maße in mm)

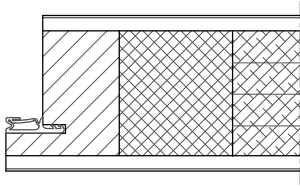
Türtyp	D	Fb	Ft	HKF	A	B
HW54	54	15	15	25,5	34	20



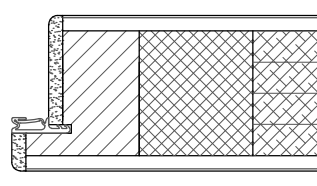
Türblatt ungefälzt, stumpf (alle Maße in mm)

Türtyp	D	HKF	A	B
HW54	55	27	20	34

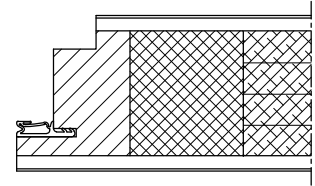
HW54 RC3



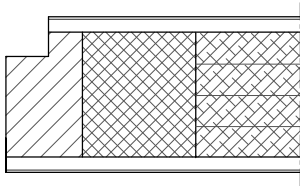
gefälzt mit Einleimer



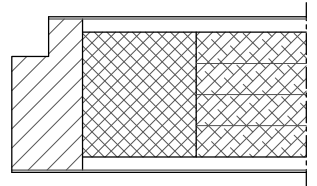
gefälzt mit PU-Kante



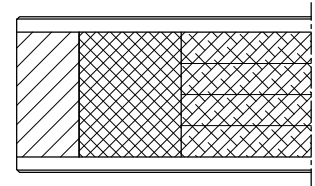
Doppelfalz mit Einleimer



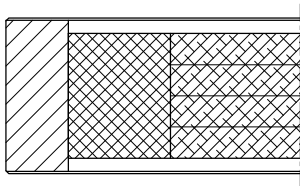
stumpf mit Leibungsfalz mit Einleimer



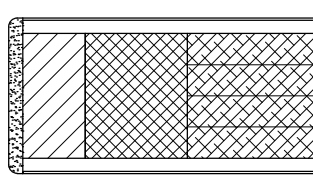
stumpf mit Leibungsfalz mit Anleimer



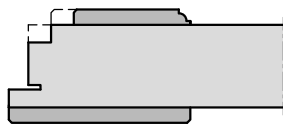
stumpf mit Einleimer



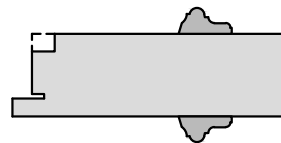
stumpf mit Anleimer



stumpf mit PU-Kante

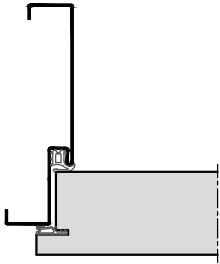


Türblatt mit Aufdopplung

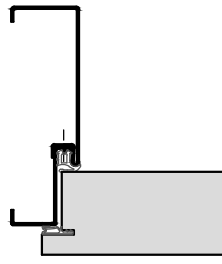


Türblatt mit aufgesetzter Massivholzleiste

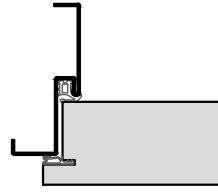
HW54 RC3



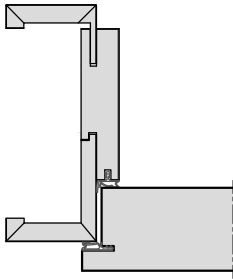
Stahl-Umfassungszarge



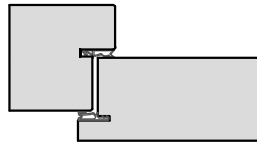
2-teilige
Stahlumfassungszarge



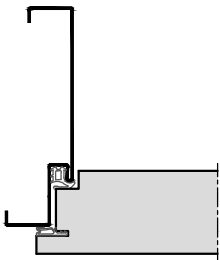
Stahl-Eckzarge



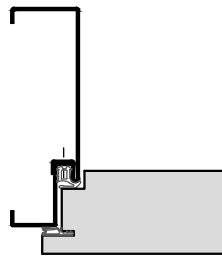
Holz-Objektzarge



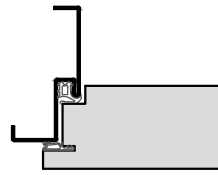
Holz-Stockzarge



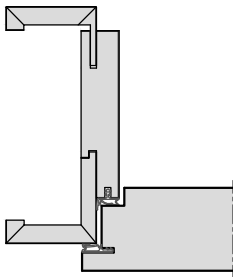
Stahl-Umfassungszarge



2-teilige
Stahlumfassungszarge

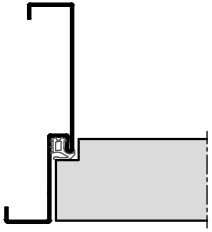


Stahl-Eckzarge

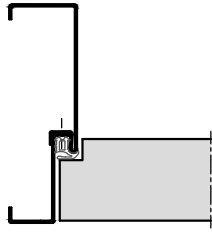


Holz-Objektzarge

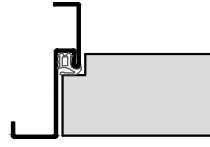
HW54 RC3



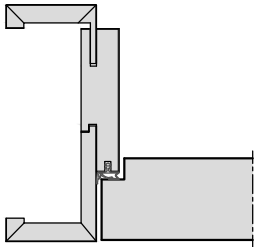
Stahl-Umfassungszarge



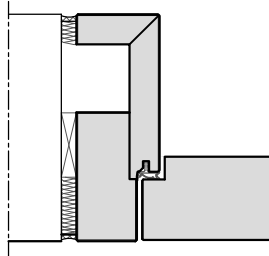
2-teilige
Stahlumfassungszarge



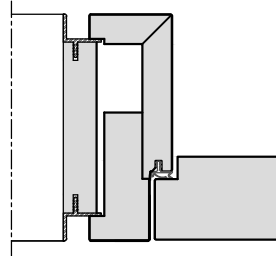
Stahl-Eckzarge



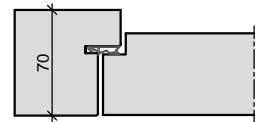
Holz-Objektzarge



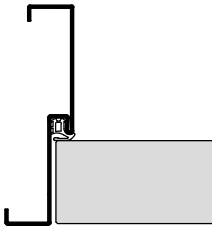
Holz-Blockzarge



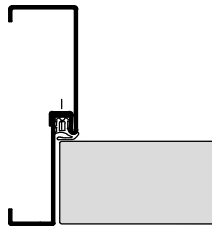
Holz-Blockzarge
mit Alu-Schattennut



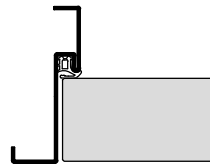
Holz- Stockzarge



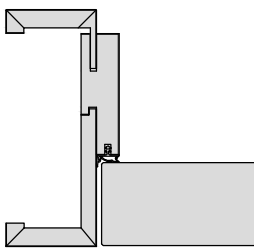
Stahl-Umfassungszarge



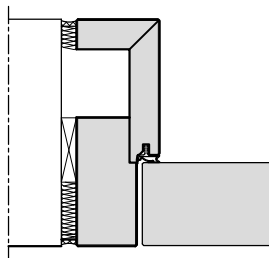
2-teilige
Stahlumfassungszarge



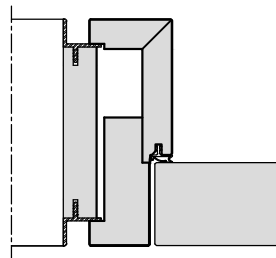
Stahl-Eckzarge



Holz-Objektzarge



Holz-Blockzarge



Holz-Blockzarge
mit Alu-Schattennut