

3. Türen	2
3.4.2 HW43 RC1	2

3.4.2 3. Türen

HW43 RC1

Baurichtmaß (B x H)	<ul style="list-style-type: none"> ○ 1-flügelig: min. 625 x 1875 mm, max. 1250 x 2250 mm
Ausführungsvariante	<ul style="list-style-type: none"> ● 1-flügelig
Türdicke	<ul style="list-style-type: none"> ● ca. 43 mm
Gewicht	<ul style="list-style-type: none"> ● Flächengewicht ab ca. 27 kg/m²
U-Wert	<ul style="list-style-type: none"> ● 1,83 W/m²K
Türkonstruktion	<ul style="list-style-type: none"> ● Holzwerkstofftür in Sandwichbauweise mit Rahmen, HDF Absperrung und Stabilisator
Zargenvariante	<ul style="list-style-type: none"> ○ in Holzumfassungszarge Typ HUZ/HOZ (Ausführungsdetails in Kapitel 4.1/4.2) ○ in Holzblockzarge Typ HBZ (Ausführungsdetails in Kapitel 4.3) ○ in Holzstockzarge Typ HSZ (Ausführungsdetails in Kapitel 4.4) ○ in bauseitig beizustellende Stahlzargen gem. unseren Ausführungsangaben
Schallschutz nach VDI 3728 / DIN EN 4109 (Prüfwert)	<ul style="list-style-type: none"> ○ Schallschutzklasse 1 / 32 dB Rw ○ Schallschutzklasse 2 / 37 dB Rw ○ Schallschutzklasse 3 / 42 dB Rw
Einbruchschutz nach DIN EN 1627	<ul style="list-style-type: none"> ● WK 1 / Widerstandsklasse "RC 1"
Klimaschutz nach DIN EN 1121	<ul style="list-style-type: none"> ● Klasse I / Prüfklima "a" ○ Klasse II / Prüfklima "b" ○ Klasse III / Prüfklima "c"
Beanspruchungsgruppe nach RAL - RG 426 bzw. DIN EN 1192	<ul style="list-style-type: none"> ● "M" / Klasse 2 ○ "S" / Klasse 3 ○ "E" / Klasse 4
Mittellage	<ul style="list-style-type: none"> ● Vollspaneinlage ○ Spezialeinlage
Oberfläche	<ul style="list-style-type: none"> ○ Echtholz furniert (transparent lackiert oder gebeizt) ○ Streichfähiges HDF weiß grundiert (optional roh) für bauseitig deckenden Anstrich ○ Deckend lackiert (z.B. Weiß- oder Sondertöne nach RAL bzw. NCS) ○ CPL beschichtet ca. 0,5 mm nach REINÆRDT-Auswahlkollektion ○ HPL beschichtet 0,8 mm (Hersteller Resopal, Wodego, Formica, optional 1,2 mm oder 2,0 mm) nach jeweils gültiger Hersteller – Türenkollektion
Kantenausbildung	<ul style="list-style-type: none"> ○ gefälzt ○ ungefälzt (stumpf einschlagend)
Türkanten	<ul style="list-style-type: none"> ● Folierte Kanten ○ angegossene PU-Kante (nur bei HPL-Oberfläche) weiß 9010, grau 7035 und schwarz 9005 (Andere Farben auf Anfrage) ○ Einleimer aus Massivholz ○ angeleimte ABS Kante (nur bei stumpfen Türen) ○ Furnierte Kanten, Folienkante oben
Lichtausschnitt	<ul style="list-style-type: none"> ○ mit Lichtausschnitt ○ für Glasart mind. 8 mm P4 A
Lichtausschnittarten	<ul style="list-style-type: none"> ○ Friese mind. 150/150/150/242 mm (Friese oben/Bandkante/Schloßkante/Sockel) mit geschraubten, gefälzten Glashalteleisten
Bodendichtung	<ul style="list-style-type: none"> ○ 1 Stück eingebaute absenkbare Bodendichtung
Schlösser	<ul style="list-style-type: none"> ● mit Schlossvorrichtung nach Kundenangabe

HW43 RC1

- eingebautes PZ Schloss / Dorn 65 mm (optional Dorn 80 mm) Klasse 3

Bänder

- 2 eingebaute Bänder Typ V0026
- mit Bandvorrichtung nach Kundenangabe

Design&Stil

- Leistenauflagen
- Aufdopplungen (Rahmen und Feld)

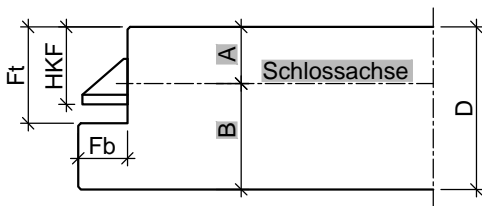
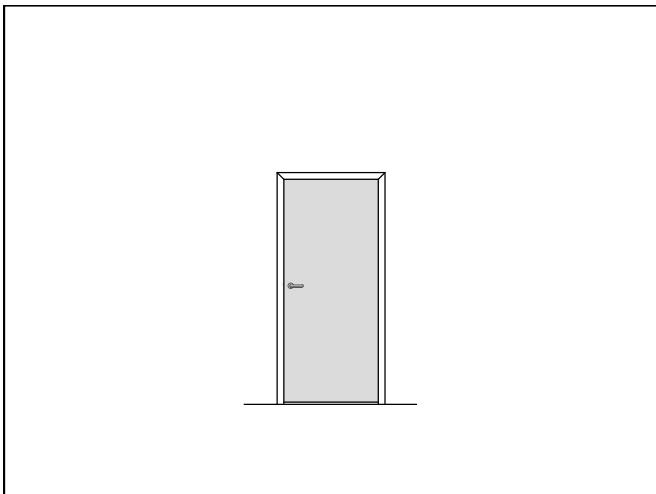
Wandarten

- nach Vorgabe der DIN EN 1627

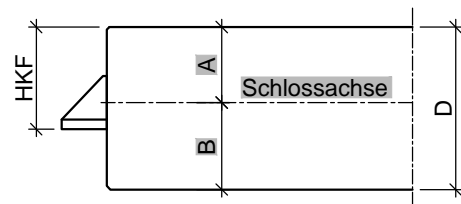
Sonderausstattung

- Türspion
-

• = Standard ◦ = optional bzw. mit bestimmten Auflagen möglich

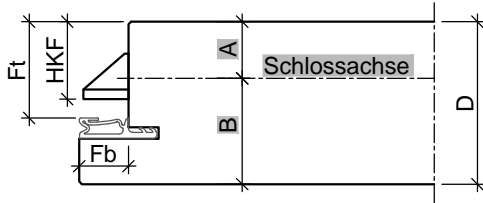


Türblatt mit Einfachfalz (alle Maße in mm)						
Türtyp	D	Fb	Ft	HKF	A	B
HW43	43	13	25,5	20,5	15	28

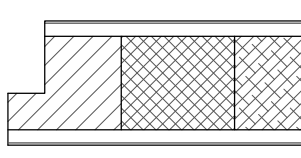


Türblatt ungefälzt, stumpf (alle Maße in mm)				
Türtyp	D	HKF	A	B
HW43	43	25,5	20	23

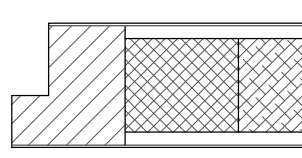
HW43 RC1



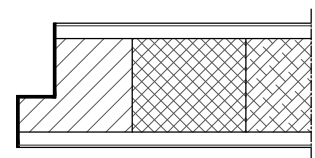
Türblatt mit Einfachfalz (alle Maße in mm)						
Türtyp	D	Fb	Ft	HKF	A	B
HW43	43	13	25,5	20,5	15	28



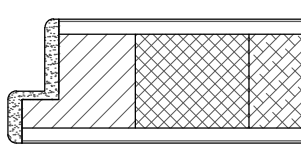
gefälzt mit Einleimer



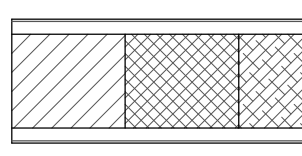
gefälzt mit verdecktem Anleimer



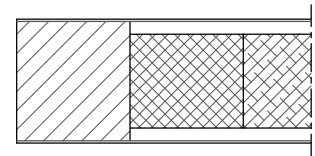
gefälzt mit
Furnier/ Folien-Kante



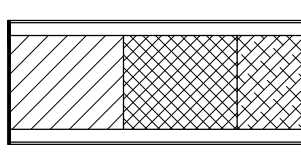
gefälzt mit PU-Kante



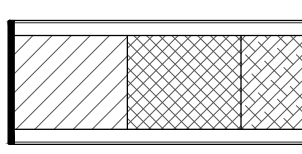
stumpf mit Einleimer



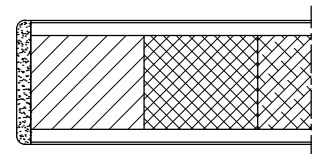
stumpf mit verdecktem Anleimer



stumpf mit
Furnier/ Folien-Kante

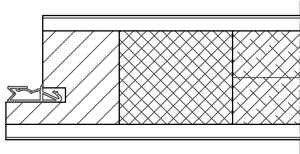


stumpf mit ABS-Kante

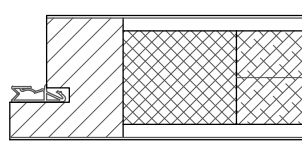


stumpf mit PU-Kante

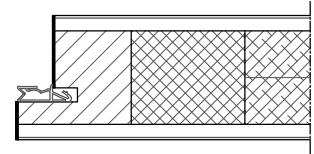
HW43 RC1



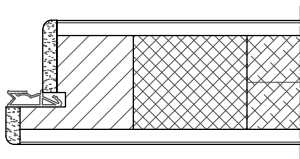
gefälzt mit Einleimer



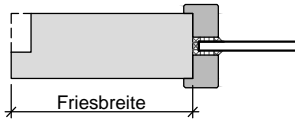
gefälzt mit verdecktem Anleimer



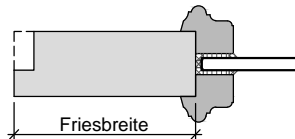
gefälzt mit
Furnier/ Folien-Kante



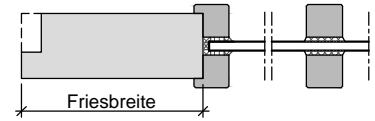
gefälzt mit PU-Kante



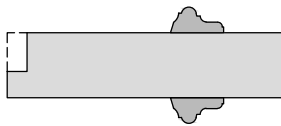
Lichtausschnitt mit
aufliegender Glasleiste



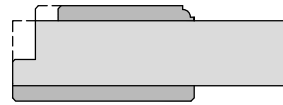
Lichtausschnitt mit
profilierter Glasleiste



Lichtausschnitt mit
aufgesetzter Sprosse

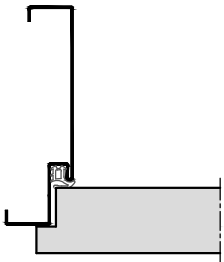


Türblatt mit aufgesetzter
Massivholzleiste

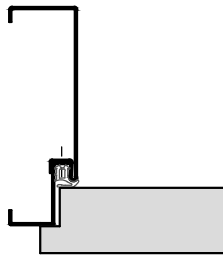


Türblatt mit Aufdopplung

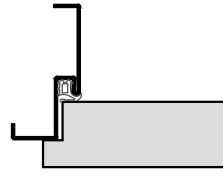
HW43 RC1



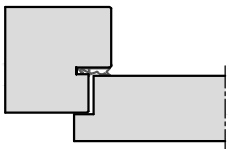
Stahl-Umfassungszarge



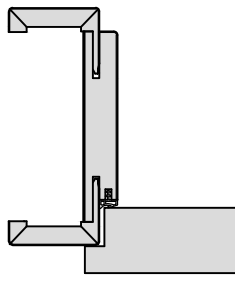
2-teilige
Stahlumfassungszarge



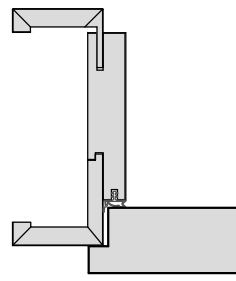
Stahl-Eckzarge



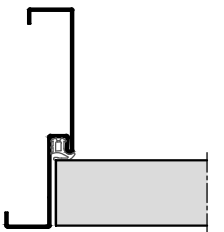
Holz- Stockzarge



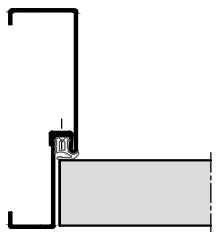
Holz-Umfassungszarge



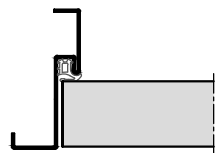
Holz-Objektzarge



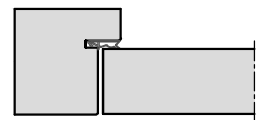
Stahl-Umfassungszarge



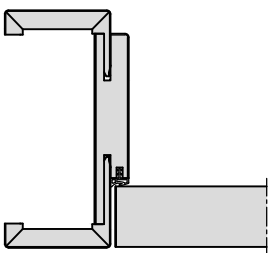
2-teilige
Stahlumfassungszarge



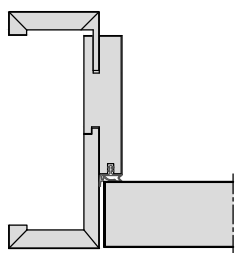
Stahl-Eckzarge



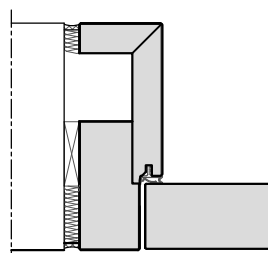
Holz- Stockzarge



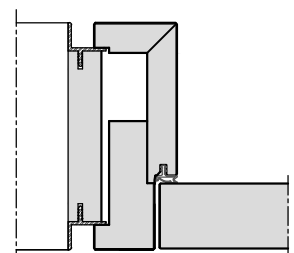
Holz-Umfassungszarge



Holz-Objektzarge

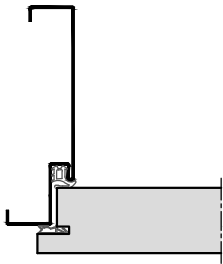


Holz-Blockzarge

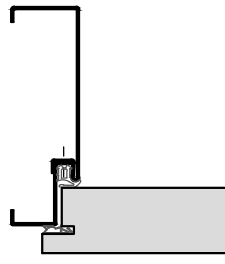


Holz-Blockzarge
mit Alu-Schattennut

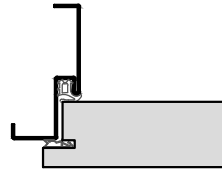
HW43 RC1



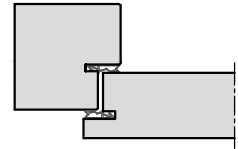
Stahl-Umfassungszarge



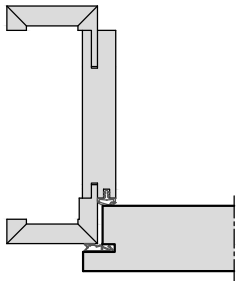
2-teilige
Stahlfassungszarge



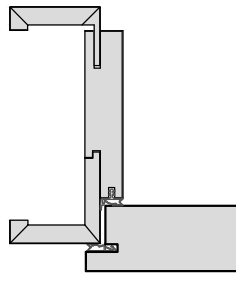
Stahl-Eckzarge



Holz-Stockzarge



Holz-Umfassungszarge



Holz-Objektzarge