

3. Türen	2
3.4.11 HW71 RC3	2

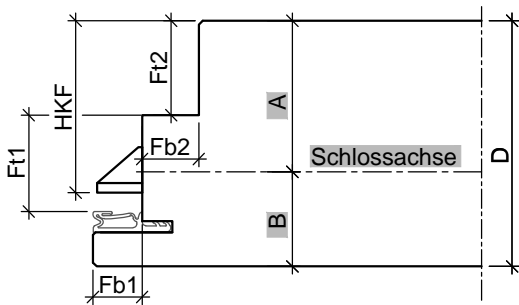
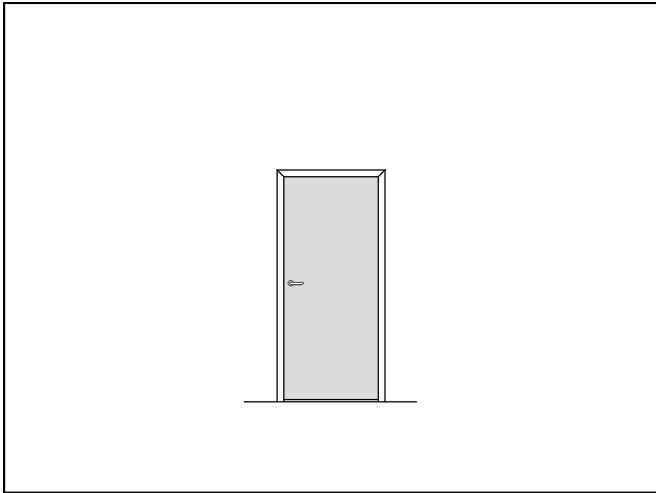
3.4.11 3. Türen

HW71 RC3

Baurichtmaß (B x H)	○ 1-flügelig: min. 625 x 1875 mm, max. 1250 x 2485 mm
Ausführungsvariante	● 1-flügelig
Türdicke	● ca. 71 mm
Gewicht	● Flächengewicht ab ca. 44 kg/m ²
U-Wert	● 1,34 W/m ² K ○ 0,79 W/m ² K (mit Thermo-Aufdoppelung; Türdicke 1-seitig +25 mm)
Türkonstruktion	● Holzwerkstofftür in Sandwichbauweise mit Rahmen, HDF Absperrung und Stabilisator
Zargenvariante	○ in Holzumfassungszarge Typ HOZ (Ausführungsdetails in Kapitel 4.2) ○ in Holzblockzarge Typ HBZ (Ausführungsdetails in Kapitel 4.3) ○ in Holzstockzarge Typ HSZ (Ausführungsdetails in Kapitel 4.4) ○ in Stahlumfassungszarge Typ SUZ (Ausführungsdetails in Kapitel 4.9) ○ in Stahleckzarge Typ SEZ (Ausführungsdetails in Kapitel 4.9)
Schallschutz nach VDI 3728 / DIN EN 4109 (Prüfwert)	○ Schallschutzklasse 4 / 47 dB Rw
Einbruchschutz nach DIN EN 1627	● WK 3 / Widerstandsklasse "RC 3"
Klimaschutz nach DIN EN 1121	● Klasse II / Prüfklima "b" ○ Klasse I / Prüfklima "a" ○ Klasse III / Prüfklima "c"
Beanspruchungsgruppe nach RAL - RG 426 bzw. DIN EN 1192	● "S" / Klasse 3 ○ "M" / Klasse 2 ○ "E" / Klasse 4
Mittellage	● mehrlagige Spezialeinlage
Oberfläche	○ Echtholz furniert (transparent lackiert oder gebeizt) ○ Streichfähiges HDF weiß grundiert (optional roh) für bauseitig deckenden Anstrich ○ Deckend lackiert (z.B. Weiß- oder Sondertöne nach RAL bzw. NCS) ○ CPL beschichtet ca. 0,5 mm nach REINÆRDT-Auswahlkollektion ○ HPL beschichtet 0,8 mm (Hersteller Resopal, Wodego, Formica, optional 1,2 mm oder 2,0 mm) nach jeweils gültiger Hersteller – Türenkollektion
Kantenausbildung	● Doppelfalz mit Aufdeckdichtung
Türkanten	● Einleimer aus Massivholz
Bodendichtung	○ 2 Stück eingebaute absenkbare Bodendichtungen
Schlösser	● eingebaute Mehrfachverriegelung 3-fach oder 5-fach
Bänder	● 2 Stück eingebaute Bänder 3-dimensional verstellbar (optional 3 Stück)
Design&Stil	○ Leistenauflagen ○ Aufdopplungen (Rahmen und Feld)
Wandarten	● nach Vorgabe der DIN EN 1627
Sonderausstattung	○ Türspion
Falzgeometrie	● gefälzte Türen ○

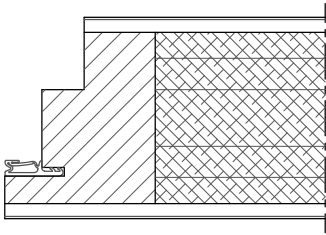
● = Standard ○ = optional bzw. mit bestimmten Auflagen möglich

HW71 RC3

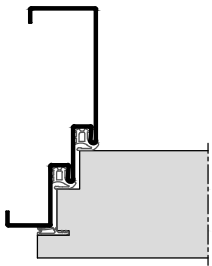


Türblatt mit Doppelfalz (alle Maße in mm)								
Türtyp	D	Fb1	Fb2	Ft1	Ft2	HKF	A	B
HW71	71	13	15	25,5	25,5	46	40,5	30,5

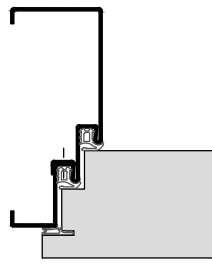
HW71 RC3



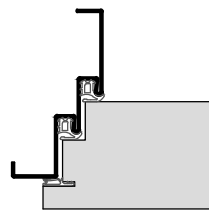
Doppelfalz mit Einleimer



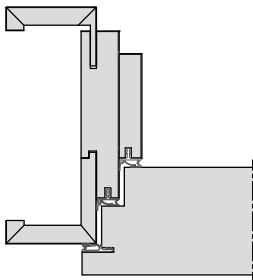
Stahl-Umfassungszarge



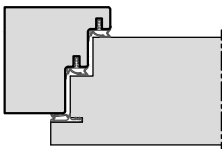
2-teilige
Stahlumfassungszarge



Stahl-Eckzarge



Holz-Objektzarge



Holz-Stockzarge