

<b>3. Türen</b> .....	2
3.4.1 HW40 RC1 .....	2

### 3.4.1 3. Türen

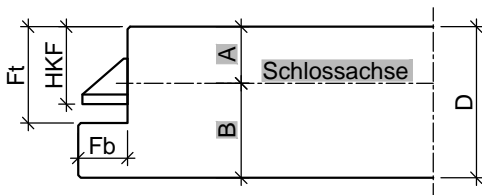
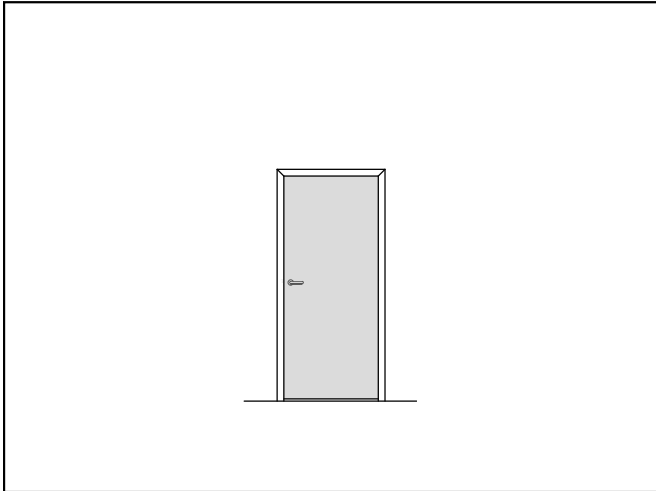
#### HW40 RC1

Baurichtmaß (B x H)	<ul style="list-style-type: none"> <li>○ 1-flügelig: min. 625 x 1875 mm, max. 1250 x 2250 mm</li> </ul>
Ausführungsvariante	<ul style="list-style-type: none"> <li>● 1-flügelig</li> </ul>
Türdicke	<ul style="list-style-type: none"> <li>● ca. 39-40 mm</li> </ul>
Gewicht	<ul style="list-style-type: none"> <li>● Flächengewicht ab ca. 25 kg/m<sup>2</sup></li> </ul>
U-Wert	<ul style="list-style-type: none"> <li>● 1,89 W/m<sup>2</sup>K</li> </ul>
Türkonstruktion	<ul style="list-style-type: none"> <li>● Holzwerkstofftür in Sandwichbauweise mit Rahmen, HDF Absperrung und Stabilisator</li> </ul>
Zargenvariante	<ul style="list-style-type: none"> <li>○ in Holzumfassungszarge Typ HUZ/HOZ (Ausführungsdetails in Kapitel 4.1/4.2)</li> <li>○ in Holzblockzarge Typ HBZ (Ausführungsdetails in Kapitel 4.3)</li> <li>○ in Holzstockzarge Typ HSZ (Ausführungsdetails in Kapitel 4.4)</li> <li>○ in bauseitig beizustellende Stahlzargen gem. unseren Ausführungsangaben</li> </ul>
Schallschutz nach VDI 3728 / DIN EN 4109 (Prüfwert)	<ul style="list-style-type: none"> <li>○ Schallschutzklasse 1 / 32 dB Rw</li> </ul>
Einbruchschutz nach DIN EN 1627	<ul style="list-style-type: none"> <li>● WK 1 / Widerstandsklasse "RC 1"</li> </ul>
Klimaschutz nach DIN EN 1121	<ul style="list-style-type: none"> <li>● Klasse II / Prüfklima "b"</li> <li>○ Klasse I / Prüfklima "a"</li> </ul>
Beanspruchungsgruppe nach RAL - RG 426 bzw. DIN EN 1192	<ul style="list-style-type: none"> <li>● "S" / Klasse 3</li> <li>○ "M" / Klasse 2</li> <li>○ "E" / Klasse 4</li> </ul>
Mittellage	<ul style="list-style-type: none"> <li>● Vollspaneinlage</li> </ul>
Kantenausbildung	<ul style="list-style-type: none"> <li>● gefälzt</li> <li>○ ungefälzt (stumpf einschlagend)</li> </ul>
Türkanten	<ul style="list-style-type: none"> <li>● Foliierte Kanten</li> <li>● Furnierte Kanten, Folienkante oben</li> <li>○ angegossene PU-Kante (nur bei HPL-Oberfläche) weiß 9010, grau 7035 und schwarz 9005 (Andere Farben auf Anfrage)</li> <li>○ Einleimer aus Massivholz</li> <li>○ angeleimte ABS Kante (nur bei stumpfen Türen)</li> <li>○ verdeckter Massivholz-Anleimer (2-seitig oder 3-seitig)</li> </ul>
Lichtausschnitt	<ul style="list-style-type: none"> <li>○ mit Lichtausschnitt</li> <li>○ für Glasart mind. 8 mm P4 A</li> </ul>
Lichtausschnittarten	<ul style="list-style-type: none"> <li>○ Friese mind. 150/150/150/242 mm (Friese oben/Bandkante/Schloßkante/Sockel) mit geschraubten, gefälzten Glashalteleisten</li> </ul>
Bodendichtung	<ul style="list-style-type: none"> <li>○ 1 Stück eingebaute absenkbare Bodendichtung</li> </ul>
Schlösser	<ul style="list-style-type: none"> <li>● mit Schlossvorrichtung nach Kundenangabe</li> <li>○ eingebautes PZ Schloss / Dorn 65 mm (optional Dorn 80 mm) Klasse 3</li> </ul>
Bänder	<ul style="list-style-type: none"> <li>● 2 eingebaute Bänder Typ V0026</li> <li>○ mit Bandvorrichtung nach Kundenangabe</li> </ul>
Design&Stil	<ul style="list-style-type: none"> <li>○ Leistenauflagen</li> <li>○ Aufdopplungen (Rahmen und Feld)</li> </ul>
Wandarten	<ul style="list-style-type: none"> <li>● nach Vorgabe der DIN EN 1627</li> </ul>
Sonderausstattung	<ul style="list-style-type: none"> <li>○ Türspion</li> </ul>

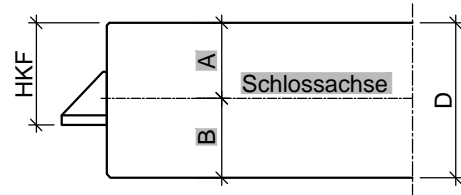
HW40 RC1

○

● = Standard    ○ = optional bzw. mit bestimmten Auflagen möglich

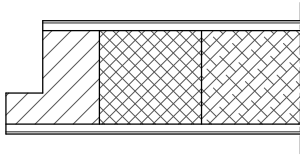


Türblatt mit Einfachfalz (alle Maße in mm)						
Türtyp	D	Fb	Ft	HKF	A	B
HW40	40	13	25,5	20,5	15	25

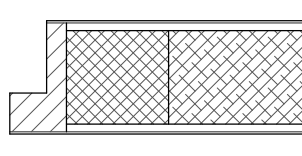


Türblatt ungefälzt, stumpf (alle Maße in mm)				
Türtyp	D	HKF	A	B
HW40	40	25,5	20	20

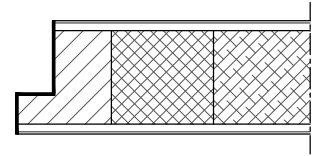
HW40 RC1



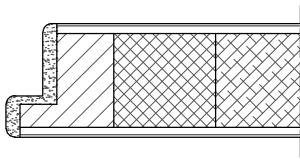
gefälzt mit Einleimer



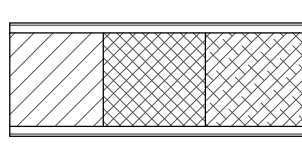
gefälzt mit verdecktem Anleimer



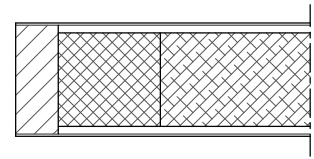
gefälzt mit Furnier/ Folien-Kante



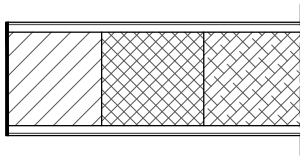
gefälzt mit PU-Kante



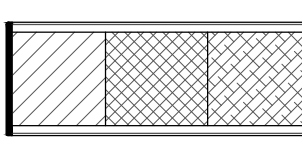
stumpf mit Einleimer



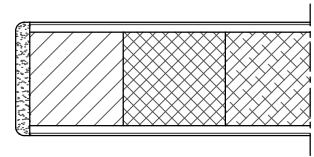
stumpf mit verdecktem Anleimer



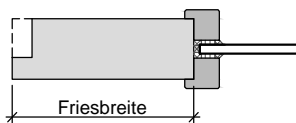
stumpf mit Furnier/ Folien-Kante



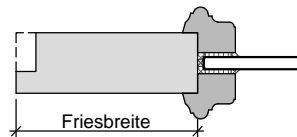
stumpf mit ABS-Kante



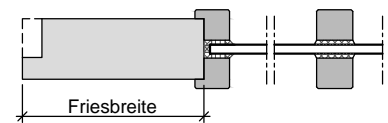
stumpf mit PU-Kante



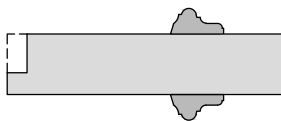
Lichtausschnitt mit aufliegender Glasleiste



Lichtausschnitt mit profilierter Glasleiste



Lichtausschnitt mit aufgesetzter Sprosse

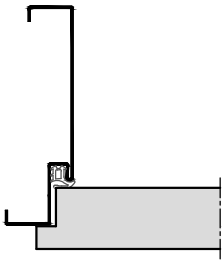


Türblatt mit aufgesetzter Massivholzleiste

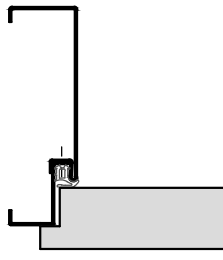


Türblatt mit Aufdopplung

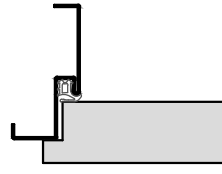
HW40 RC1



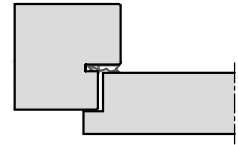
Stahl-Umfassungszarge



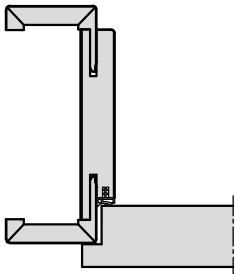
2-teilige  
Stahlfassungszarge



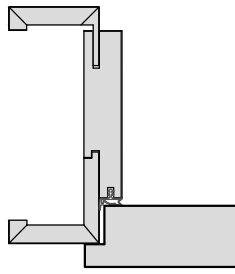
Stahl-Eckzarge



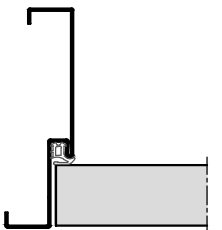
Holz- Stockzarge



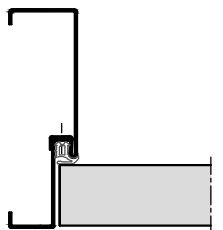
Holz-Umfassungszarge



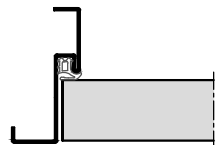
Holz-Objektzarge



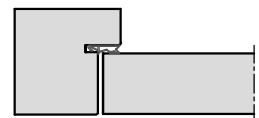
Stahl-Umfassungszarge



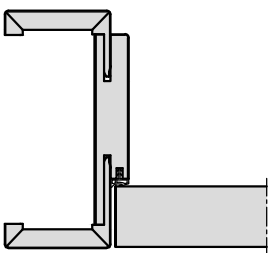
2-teilige  
Stahlfassungszarge



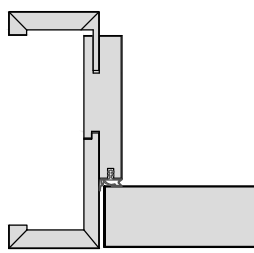
Stahl-Eckzarge



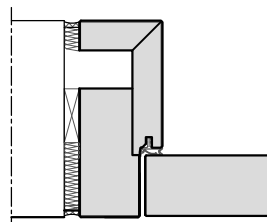
Holz- Stockzarge



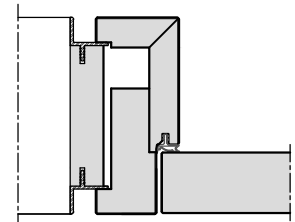
Holz-Umfassungszarge



Holz-Objektzarge



Holz-Blockzarge



Holz-Blockzarge  
mit Alu-Schattennut