

3. Türen	2
3.3.9 HW65 SH42	2

3.3.9 3. Türen

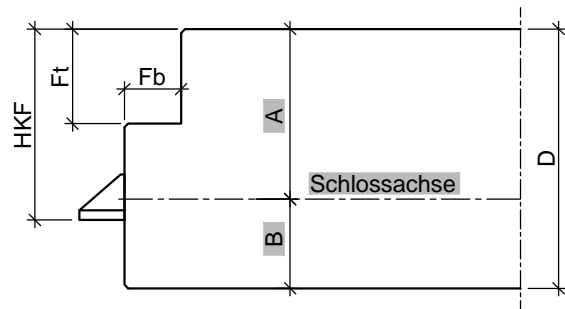
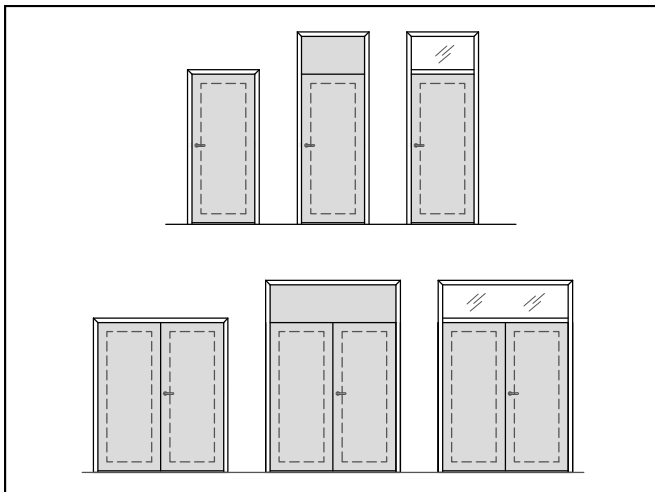
HW65 SH42

Baurichtmaß (B x H)	<ul style="list-style-type: none"> ○ 1-flügelig: min. 500 x 1000 mm, max. 1350 x 2750 mm, 3500 mm mit Oberblende ○ 2-flügelig: min. 1200 x 1000 mm, max. 2750 x 2750 mm, 3500 mm mit Oberblende
Ausführungsvariante	<ul style="list-style-type: none"> ● 1-flügelig ○ 2-flügelig ○ mit Oberblende ○ mit Oberlicht und Kämpferprofil
Türdicke	<ul style="list-style-type: none"> ● ca. 65 mm
Gewicht	<ul style="list-style-type: none"> ● Flächengewicht ab ca. 40 kg/m²
U-Wert	<ul style="list-style-type: none"> ● 1,45 W/m²K ○ 0,81 W/m²K (mit Thermo-Aufdoppelung; Türdicke 1-seitig +25 mm)
Türkonstruktion	<ul style="list-style-type: none"> ● Holzwerkstofftür in Sandwichbauweise mit Rahmen, HDF Absperrung und Stabilisator
Zargenvariante	<ul style="list-style-type: none"> ○ in Holzumfassungszarge Typ HOZ (Ausführungsdetails in Kapitel 4.2) ○ in Holzblockzarge Typ HBZ (Ausführungsdetails in Kapitel 4.3) ○ in Holzstockzarge Typ HSZ (Ausführungsdetails in Kapitel 4.4) ○ in bauseitig beizustellende Stahlzargen gem. unseren Ausführungsangaben
Schallschutz nach VDI 3728 / DIN EN 4109 (Prüfwert)	<ul style="list-style-type: none"> ● Schallschutzklasse 3 / 42 dB Rw ○ höhere Schalldämmwerte mit Akustikaufdopplung möglich. (Siehe Kapitel 2.3)
Einbruchschutz nach DIN EN 1627	<ul style="list-style-type: none"> ○ WK 1 / Widerstandsklasse "RC 1" ○ WK 2 / Widerstandsklasse "RC 2" ○ WK 3 / Widerstandsklasse "RC 3"
Klimaschutz nach DIN EN 1121	<ul style="list-style-type: none"> ● Klasse II / Prüfklima "b" ○ Klasse I / Prüfklima "a" ○ Klasse III / Prüfklima "c"
Beanspruchungsgruppe nach RAL - RG 426 bzw. DIN EN 1192	<ul style="list-style-type: none"> ● "S" / Klasse 3 ○ "M" / Klasse 2 ○ "E" / Klasse 4
Mittellage	<ul style="list-style-type: none"> ● mehrlagige Spezialeinlage
Oberfläche	<ul style="list-style-type: none"> ○ Echtholz furniert (transparent lackiert oder gebeizt) ○ Streichfähiges HDF weiß grundiert (optional roh) für bauseitig deckenden Anstrich ○ Deckend lackiert (z.B. Weiß- oder Sondertöne nach RAL bzw. NCS) ○ CPL beschichtet ca. 0,5 mm nach REINÆRDT-Auswahlkollektion ○ HPL beschichtet 0,8 mm (Hersteller Resopal, Wodego, Formica, optional 1,2 mm oder 2,0 mm) nach jeweils gültiger Hersteller – Türenkollektion
Kantenausbildung	<ul style="list-style-type: none"> ● gefälzt mit Aufdeckdichtung ○ stumpf einschlagend, mit Leibungsfalz ○ Falz/Gegenfalz (Mittelfuge bei 2-flügelig) ○ Falz/Gegenfalz (zur Oberblende) ○ Doppelfalz mit Aufdeckdichtung
Türkanten	<ul style="list-style-type: none"> ● Einleimer aus Massivholz ○ angegossene PU-Kante (nur bei HPL-Oberfläche) weiß 9010, grau 7035 und schwarz 9005 Nur bei 1-flg. Türen (Andere Farben auf Anfrage)
Lichtausschnitt	<ul style="list-style-type: none"> ○ mit Lichtausschnitt ○ für VSG 16-20 mm mit Akustikfolie

HW65 SH42

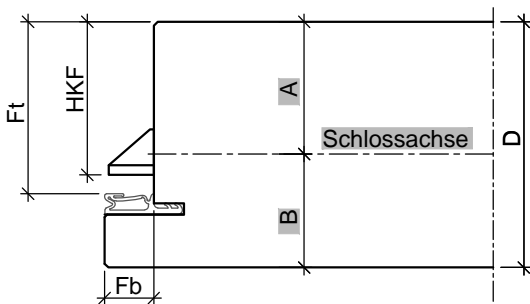
Lichtausschnittarten	<ul style="list-style-type: none"> ○ Friese mind. 120/120/120/120 mm (Friese oben/Bandkante/Schloßkante/Sockel) ○ optional mit Sprossen ○ Bullaugen / Sonderformen
Bodendichtung	<ul style="list-style-type: none"> ● 2 Stück eingebaute absenkbare Bodendichtungen
Schlösser	<ul style="list-style-type: none"> ● mit Schlossvorrichtung nach Kundenangabe ○ Standflügelverriegelung mit Kantenriegel ○ Standflügelverriegelung mit verdecktem Falztreibriegel ○ eingebaute Mehrfachverriegelung 3-fach oder 5-fach
Bänder	<ul style="list-style-type: none"> ● mit Bandvorrichtung nach Kundenangabe
Design&Stil	<ul style="list-style-type: none"> ○ Leistenauflagen ○ Aufdopplungen (Rahmen und Feld)
Sonderausstattung	<ul style="list-style-type: none"> ○ Sicherheitsausstattung (Riegelkontakt, Magnetkontakt, E-Öffner, Kabelübergänge u.s.w.) ○ Türspion ○

● = Standard ○ = optional bzw. mit bestimmten Auflagen möglich



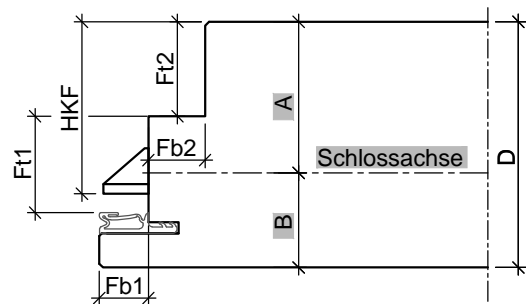
Türblatt stumpf mit Einfachfalz (alle Maße in mm)

Türtyp	D	Fb	Ft	HKF	A	B
HW65	65	15	25	50,5	45	20



Türblatt gefälzt (alle Maße in mm)

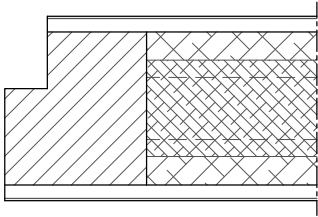
Türtyp	D	Fb	Ft	HKF	A	B
HW65	65	13	45,5	40,5	35	30



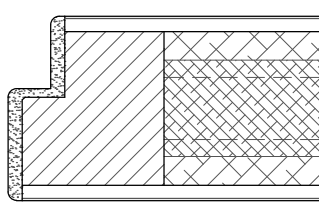
Türblatt mit Doppelfalz (alle Maße in mm)

Türtyp	D	Fb1	Fb2	Ft1	Ft2	HKF	A	B
HW65	65	13	15	25,5	25	45,5	40	25

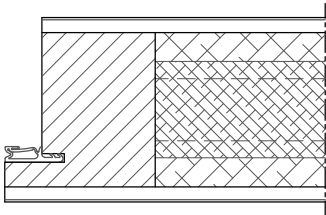
HW65 SH42



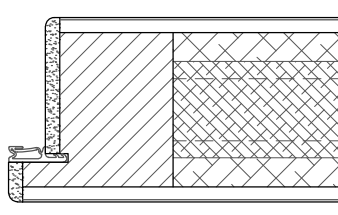
stumpf mit Einleimer



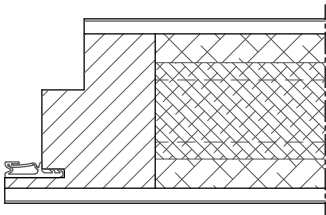
stumpf mit PU-Kante



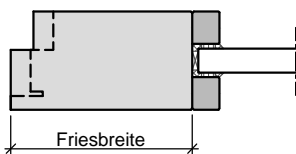
gefälzt mit Einleimer



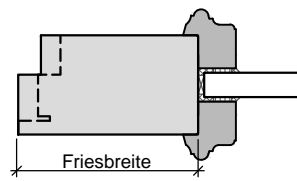
gefälzt mit PU-Kante



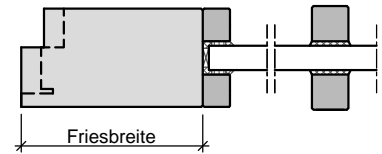
Doppelfalz mit Einleimer



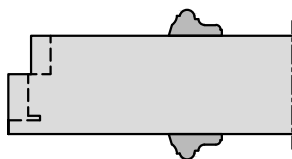
Lichtausschnitt mit flächenbündiger Glasleiste



Lichtausschnitt mit profilierter Glasleiste



Lichtausschnitt mit aufgesetzter Sprosse

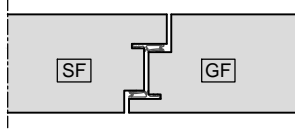


Türblatt mit aufgesetzter Massivholzleiste

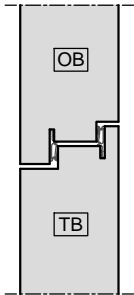


Türblatt mit Aufdopplung

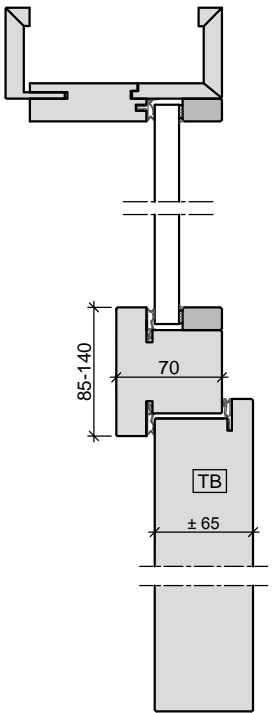
HW65 SH42



Mittelfuge
Falz/Gegenfalz

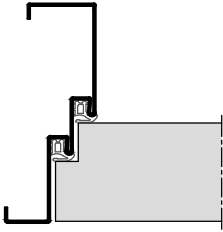


Oberblende
Falz/Gegenfalz

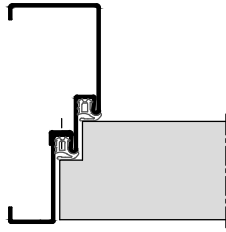


Oberlicht mit Kämpfer
Türblatt gefälzt
in Holzobjektzarge

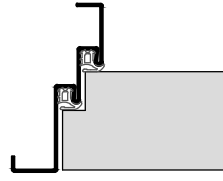
HW65 SH42



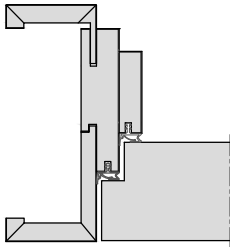
Stahl-Umfassungszarge



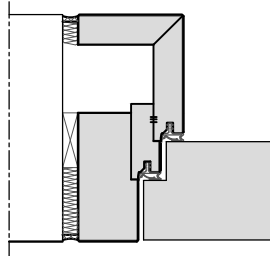
2-teilige
Stahlfassungszarge



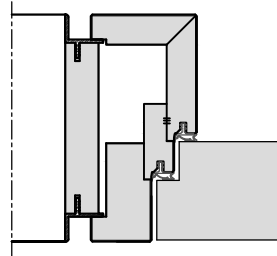
Stahl-Eckzarge



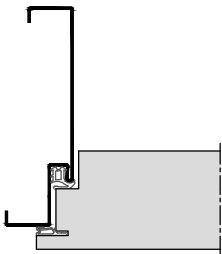
Holz-Objektzarge



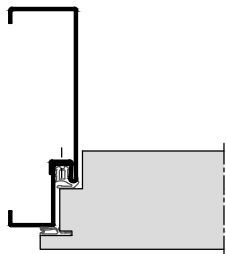
Holz-Blockzarge



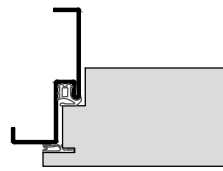
Holz-Blockzarge
mit Alu-Schattennut



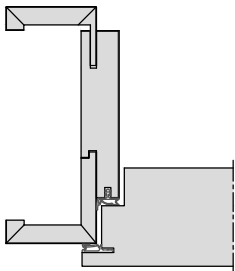
Stahl-Umfassungszarge



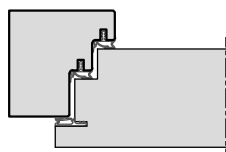
2-teilige
Stahlfassungszarge



Stahl-Eckzarge



Holz-Objektzarge



Holz-Stockzarge