

<b>3. Türen</b> .....	2
3.3.8 HW54 SH42 .....	2

### 3.3.8 Schallhemmende Türen

HW54 SH42

Baurichtmaß (B x H)	<ul style="list-style-type: none"> <li>○ 1-flügelig: min. 500 x 1000 mm, max. 1375 x 2500 mm, 3000 mm mit Oberblende</li> <li>○ 2-flügelig: min. 1200 x 1000 mm, max. 2750 x 2500 mm, 3000 mm mit Oberblende</li> </ul>
Ausführungsvariante	<ul style="list-style-type: none"> <li>● 1-flügelig</li> <li>○ 2-flügelig</li> <li>○ mit Oberblende</li> <li>○ mit Oberlicht und Kämpferprofil</li> </ul>
Türdicke	<ul style="list-style-type: none"> <li>● ca. 54 mm</li> </ul>
Gewicht	<ul style="list-style-type: none"> <li>● Flächengewicht ab ca. 37 kg/m<sup>2</sup></li> </ul>
U-Wert	<ul style="list-style-type: none"> <li>● 1,60 W/m<sup>2</sup>K</li> <li>○ 0,87 W/m<sup>2</sup>K (mit Thermo-Aufdoppelung; Türdicke 1-seitig +25 mm)</li> </ul>
Türkonstruktion	<ul style="list-style-type: none"> <li>● Holzwerkstofftür in Sandwichbauweise mit Rahmen, HDF Absperrung und Stabilisator</li> </ul>
Zargenvariante	<ul style="list-style-type: none"> <li>○ in Holzumfassungszarge Typ HOZ (Ausführungsdetails in Kapitel 4.2)</li> <li>○ in Holzblockzarge Typ HBZ (Ausführungsdetails in Kapitel 4.3)</li> <li>○ in Holzstockzarge Typ HSZ (Ausführungsdetails in Kapitel 4.4)</li> <li>○ in feststehende Seitenteile und Verglasungswände (Ausführungsdetails in Kapitel 5)</li> <li>○ in bauseitig beizustellende Stahlzargen gem. unseren Ausführungsangaben</li> </ul>
Schallschutz nach VDI 3728 / DIN EN 4109	<ul style="list-style-type: none"> <li>● Schallschutzklasse 3 / 42 dB Rw'P</li> </ul>
Einbruchschutz nach DIN EN 1627	<ul style="list-style-type: none"> <li>○ WK 1 / Widerstandsklasse "RC 1"</li> <li>○ WK 2 / Widerstandsklasse "RC 2"</li> <li>○ WK 3 / Widerstandsklasse "RC 3"</li> </ul>
Klimaschutz nach DIN EN 1121	<ul style="list-style-type: none"> <li>● Klasse II / Prüfklima "b"</li> <li>○ Klasse I / Prüfklima "a"</li> <li>○ Klasse III / Prüfklima "c"</li> </ul>
Beanspruchungsgruppe nach RAL - RG 426 bzw. DIN EN 1192	<ul style="list-style-type: none"> <li>● "M" / Klasse 2</li> <li>○ "S" / Klasse 3</li> <li>○ "E" / Klasse 4</li> </ul>
Strahlenschutz	<ul style="list-style-type: none"> <li>○ 1,0 mm Bleigleichwert</li> <li>○ 2,0 mm Bleigleichwert</li> <li>○ 3,0 mm Bleigleichwert</li> </ul>
Mittellage	<ul style="list-style-type: none"> <li>● mehrlagige Spezialeinlage</li> </ul>
Oberfläche	<ul style="list-style-type: none"> <li>○ Echtholz furniert (transparent lackiert oder gebeizt)</li> <li>○ Streichfähiges HDF weiß grundiert (optional roh) für bauseitig deckenden Anstrich</li> <li>○ Deckend lackiert (z.B. Weißlack oder nach RAL-Vollton)</li> <li>○ CPL beschichtet ca. 0,5 mm nach REINÆRDT-Auswahlkollektion</li> <li>○ HPL beschichtet 0,8 mm (Hersteller Resopal, Wodego, Formica, optional 1,2 mm oder 2,0 mm) nach jeweils gültiger Hersteller – Türenkollektion</li> </ul>
Kantenausbildung	<ul style="list-style-type: none"> <li>● gefälzt mit Aufdeckdichtung</li> <li>○ Falz/Gegenfalz und Schlagleiste (Mittelfuge bei 2-flügelig)</li> <li>○ Doppelfalz mit Aufdeckdichtung</li> <li>○ Falz/Gegenfalz und Schlagleiste (zur Oberblende)</li> </ul>
Türkanten	<ul style="list-style-type: none"> <li>● Einleimer aus Massivholz</li> </ul>
Bodendichtung	<ul style="list-style-type: none"> <li>● 1 Stück eingebaute absenkbare Bodendichtung</li> </ul>
Schlösser	<ul style="list-style-type: none"> <li>● mit Schlossvorrichtung nach Kundenangabe</li> <li>○ Standflügelverriegelung mit Kantenriegel</li> <li>○ Standflügelverriegelung mit verdecktem Falztreibriegel</li> </ul>

## 3.3.8 Schallhemmende Türen

HW54 SH42

- eingebaute Mehrfachverriegelung 3-fach oder 5-fach

Bänder 

- mit Bandvorrichtung nach Kundenangabe

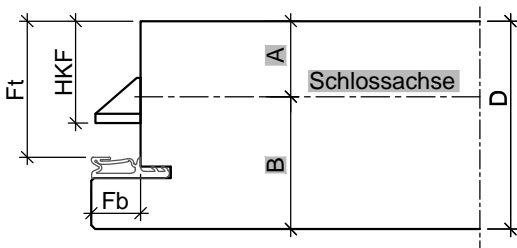
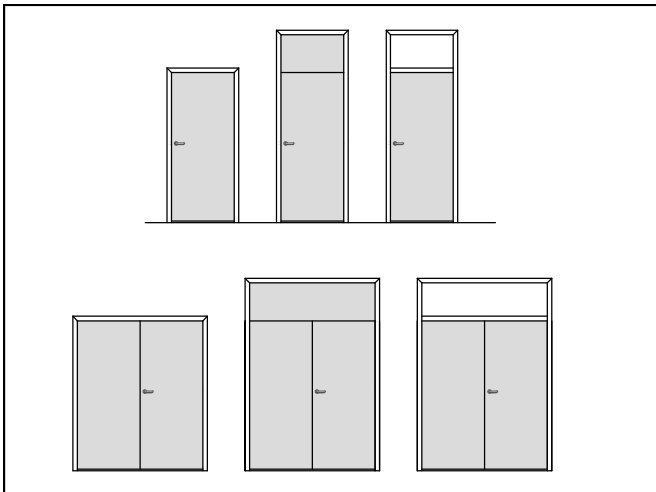
Design&Stil 

- Leistenauflagen
- Aufdopplungen (Rahmen und Feld)

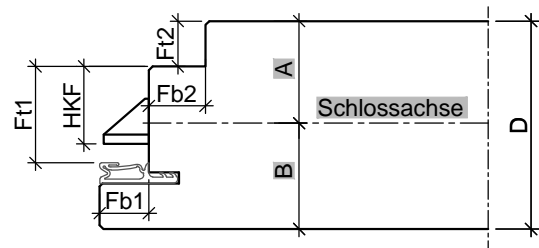
Sonderausstattung 

- Sicherheitsausstattung (Riegelkontakt, Magnetkontakt, E-Öffner, Kabelübergänge u.s.w.)
- Türspion
-

● = Standard    ○ = optional bzw. mit bestimmten Auflagen möglich

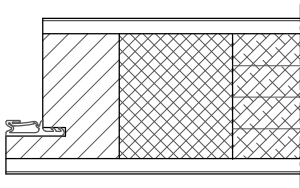


Türblatt gefälzt (alle Maße in mm)						
Türtyp	D	Fb	Ft	HKF	A	B
HW54	54	13	36	27	20	34

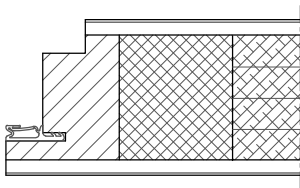


Türblatt mit Doppelfalz (alle Maße in mm)								
Türtyp	D	Fb1	Fb2	Ft1	Ft2	HKF	A	B
HW54	54	13	12-15	25,5	12	20,5	27	27

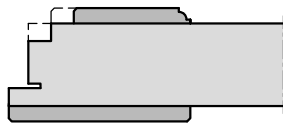
HW54 SH42



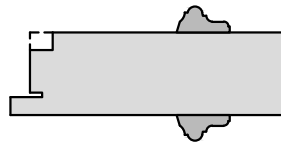
gefälzt mit Einleimer



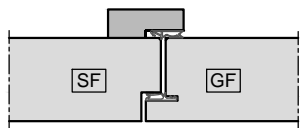
gefälzt mit Einleimer



Türblatt mit Aufdopplung



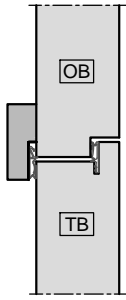
Türblatt mit aufgesetzter  
Massivholzleiste



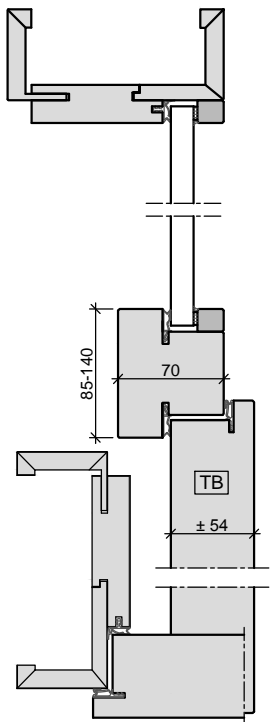
Mittelfuge mit Dichtung  
und Schlagleiste

3.3.8 Schallhemmende Türen

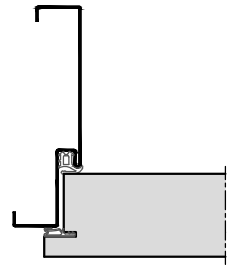
HW54 SH42



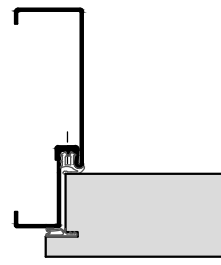
Oberblende mit Dichtung und Schlagleiste



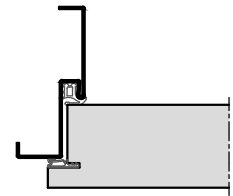
Objektzarge mit Kämpfer  
Türblatt gefälzt  
in Holzobjektzarge



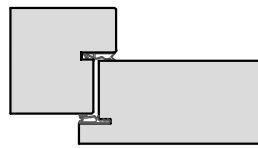
Stahl-Umfassungszarge



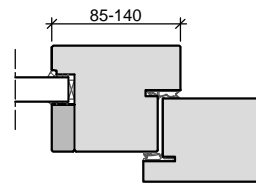
2-teilige  
Stahlfassungszarge



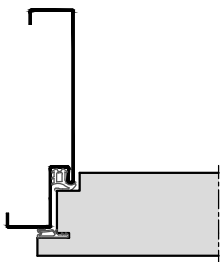
Stahl-Eckzarge



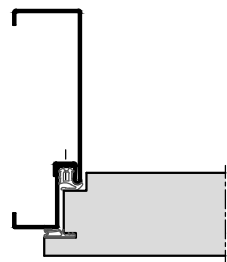
Holz- Stockzarge



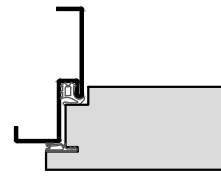
Holz- Stockzarge  
Seitenteil mit Kämpfer



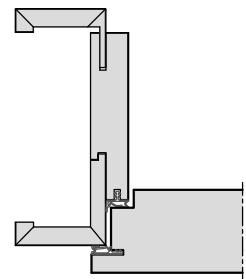
Stahl-Umfassungszarge



2-teilige  
Stahlfassungszarge



Stahl-Eckzarge



Holz-Objektzarge