

3. Türen	2
3.3.6 HW50 SH32	2

3.3.6 3. Türen

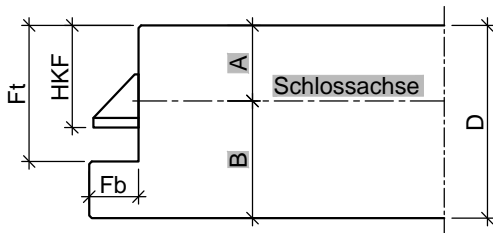
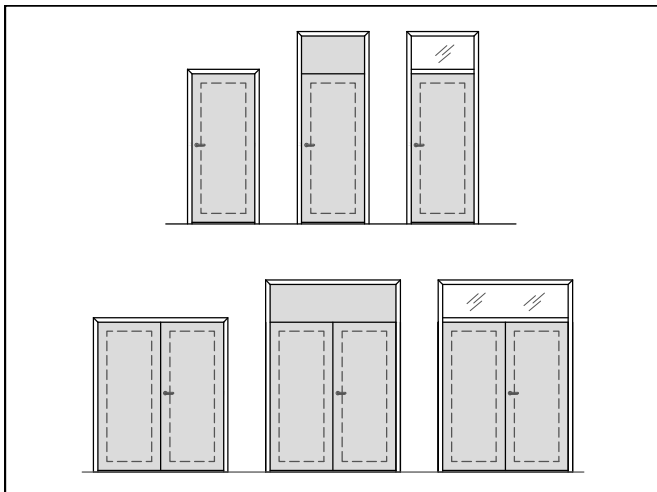
HW50 SH32

Baurichtmaß (B x H)	<ul style="list-style-type: none"> ○ 1-flügelig: min. 500 x 1000 mm, max. 1350 x 2750 mm, 3500 mm mit Oberblende ○ 2-flügelig: min. 1200 x 1000 mm, max. 2750 x 2750 mm, 3500 mm mit Oberblende
Ausführungsvariante	<ul style="list-style-type: none"> ● 1-flügelig ○ 2-flügelig ○ mit Oberblende ○ mit Oberlicht und Kämpferprofil
Türdicke	<ul style="list-style-type: none"> ● ca. 50 mm
Gewicht	<ul style="list-style-type: none"> ● Flächengewicht ab ca. 33 kg/m²
U-Wert	<ul style="list-style-type: none"> ● 1,65 W/m²K ○ 0,88 W/m²K (mit Thermo-Aufdoppelung; Türdicke 1-seitig +25 mm)
Türkonstruktion	<ul style="list-style-type: none"> ● Holzwerkstofftür in Sandwichbauweise mit Rahmen, HDF Absperrung und Stabilisator
Zargenvariante	<ul style="list-style-type: none"> ○ in Holzumfassungszarge Typ HUZ/HOZ (Ausführungsdetails in Kapitel 4.1/4.2) ○ in Holzblockzarge Typ HBZ (Ausführungsdetails in Kapitel 4.3) ○ in Holzstockzarge Typ HSZ (Ausführungsdetails in Kapitel 4.4) ○ in feststehende Seitenteile und Verglasungswände (Ausführungsdetails in Kapitel 5) ○ in bauseitig beizustellende Stahlzargen gem. unseren Ausführungsangaben
Schallschutz nach VDI 3728 / DIN EN 4109 (Prüfwert)	<ul style="list-style-type: none"> ● Schallschutzklasse 1 / 32 dB Rw
Einbruchschutz nach DIN EN 1627	<ul style="list-style-type: none"> ○ WK 1 / Widerstandsklasse "RC 1" ○ WK 2 / Widerstandsklasse "RC 2"
Klimaschutz nach DIN EN 1121	<ul style="list-style-type: none"> ● Klasse II / Prüfklima "b" ○ Klasse I / Prüfklima "a"
Beanspruchungsgruppe nach RAL - RG 426 bzw. DIN EN 1192	<ul style="list-style-type: none"> ● "M" / Klasse 2 ○ "S" / Klasse 3 ○ "E" / Klasse 4
Mittellage	<ul style="list-style-type: none"> ● Vollspaneinlage
Oberfläche	<ul style="list-style-type: none"> ○ Echtholz furniert (transparent lackiert oder gebeizt) ○ Streichfähiges HDF weiß grundiert (optional roh) für bauseitig deckenden Anstrich ○ Deckend lackiert (z.B. Weiß- oder Sondertöne nach RAL bzw. NCS) ○ CPL beschichtet ca. 0,5 mm nach REINÆRDT-Auswahlkollektion ○ HPL beschichtet 0,8 mm (Hersteller Resopal, Wodego, Formica, optional 1,2 mm oder 2,0 mm) nach jeweils gültiger Hersteller – Türenkollektion
Kantenausbildung	<ul style="list-style-type: none"> ● gefälzt ○ ungefälzt (stumpf einschlagend) ○ Falz/Gegenfalz (Mittelfuge bei 2-flügelig) ○ Falz/Gegenfalz (zur Oberblende) ○ gefälzt mit Aufdeckdichtung ○ Türkanten 2-seitig, ca. 2,5 mm angefast (Kita GUV-Richtlinie)
Türkanten	<ul style="list-style-type: none"> ● Einleimer aus Massivholz ○ angegossene PU-Kante (nur bei HPL-Oberfläche) weiß 9010, grau 7035 und schwarz 9005 (Andere Farben auf Anfrage) ○ angeleimte ABS Kante (nur bei stumpfen Türen) ○ verdeckter Massivholz-Anleimer (2-seitig oder 3-seitig) ○ Folierte Kanten ○ Furnierte Kanten, Folienkante oben

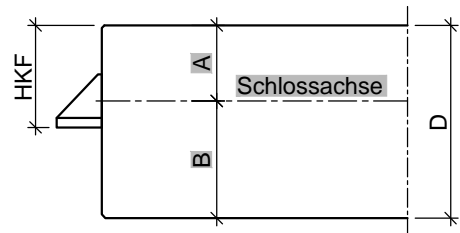
HW50 SH32

Lichtausschnitt	<ul style="list-style-type: none"> ○ mit Lichtausschnitt ○ für Glasart VSG 8 mm
Lichtausschnittarten	<ul style="list-style-type: none"> ○ Friese mind. 120/120/120/120 mm (Friese oben/Bandkante/Schloßkante/Sockel) ○ optional mit Sprossen ○ Bullaugen / Sonderformen
Bodendichtung	<ul style="list-style-type: none"> ● 1 Stück eingebaute absenkbare Bodendichtung
Schlösser	<ul style="list-style-type: none"> ● mit Schlossvorrichtung nach Kundenangabe ○ Standflügelverriegelung mit Kantenriegel ○ Standflügelverriegelung mit verdecktem Falztreibriegel ○ eingebaute Mehrfachverriegelung 3-fach oder 5-fach
Bänder	<ul style="list-style-type: none"> ● mit Bandvorrichtung nach Kundenangabe
Design&Stil	<ul style="list-style-type: none"> ○ Leistenauflagen ○ Aufdopplungen (Rahmen und Feld)
Sonderausstattung	<ul style="list-style-type: none"> ○ Sicherheitsausstattung (Riegelkontakt, Magnetkontakt, E-Öffner, Kabelübergänge u.s.w.) ○ Türspion ○

● = Standard ○ = optional bzw. mit bestimmten Auflagen möglich

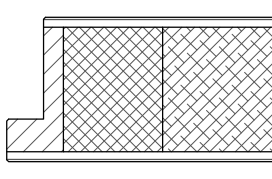


Türblatt mit Einfachfalz (alle Maße in mm)						
Türtyp	D	Fb	Ft	HKF	A	B
HW50	50	13	36	27	20	30

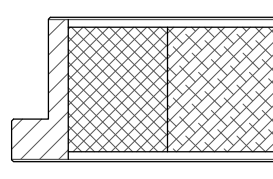


Türblatt ungefälzt, stumpf (alle Maße in mm)				
Türtyp	D	HKF	A	B
HW50	50	27	20	30

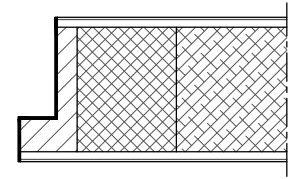
HW50 SH32



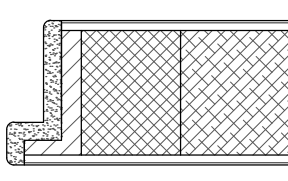
gefälzt mit Einleimer



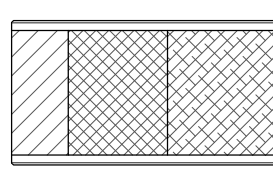
gefälzt mit verdecktem Anleimer



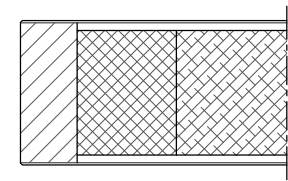
gefälzt mit
Furnier/ Folien-Kante



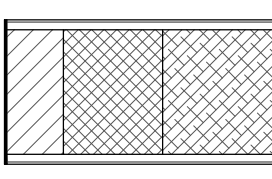
gefälzt mit PU-Kante



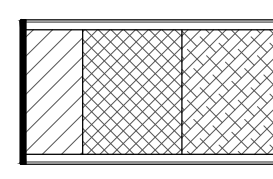
stumpf mit Einleimer



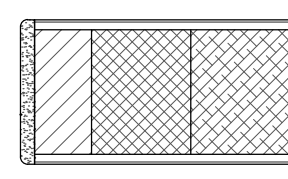
stumpf mit verdecktem Anleimer



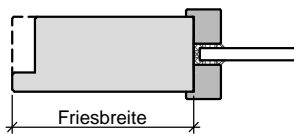
stumpf mit
Furnier/ Folien-Kante



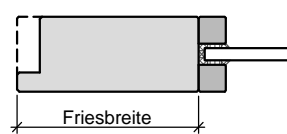
stumpf mit ABS-Kante



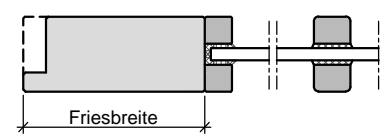
stumpf mit PU-Kante



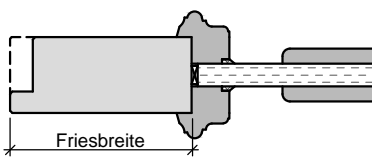
Lichtausschnitt mit
aufliegender Glasleiste



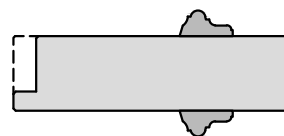
Lichtausschnitt mit
flächenbündiger Glasleiste



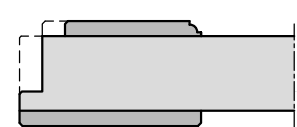
Lichtausschnitt mit
aufgesetzter Sprosse



Füllungsplatte mit profilierter Glasleiste
wahlweise mit Aufdopplung



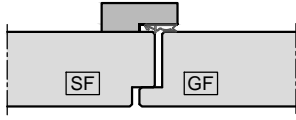
Türblatt mit aufgesetzter
Massivholzleiste



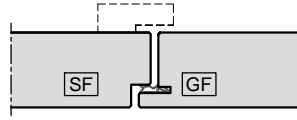
Türblatt mit Aufdopplung

3.3.6 3. Türen

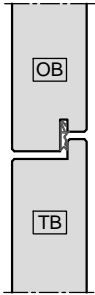
HW50 SH32



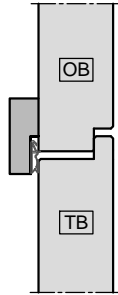
Mittelfuge mit Schlagleiste



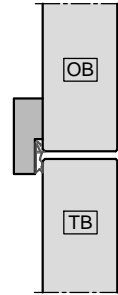
Mittelfuge mit Dichtung
Schlagleiste optional



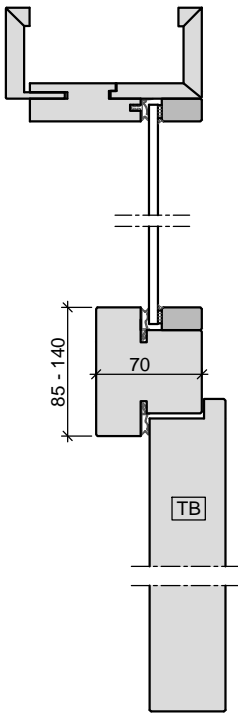
Oberblende
gefälzt mit Dichtung



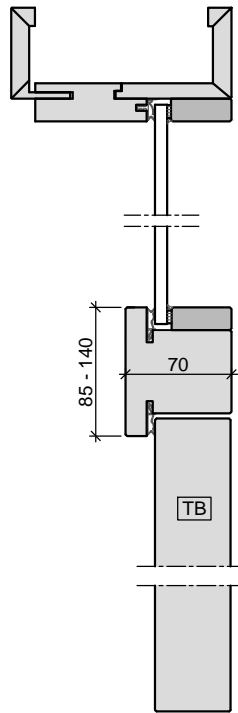
Oberblende
gefälzt mit Schlagleiste



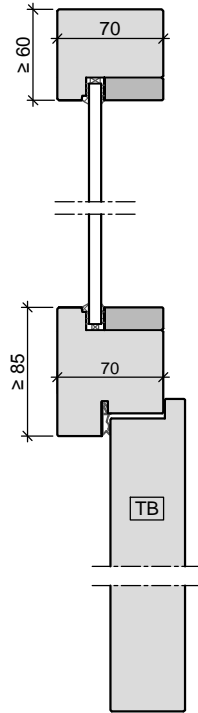
Oberblende
stumpf mit Schlagleiste



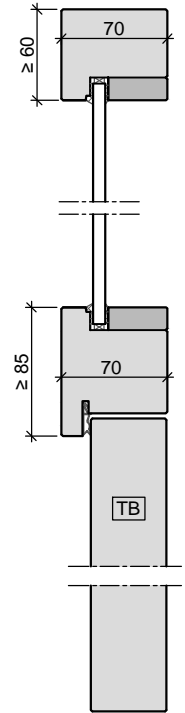
Oberlicht mit Kämpfer
Türblatt gefälzt
in Holzobjektzarge



Oberlicht mit Kämpfer
Türblatt stumpf
in Holzobjekt-/ Holzblockzarge

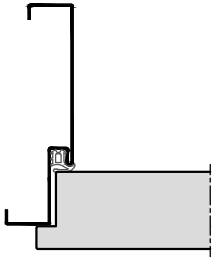


Oberlicht mit Kämpfer
Türblatt gefälzt
in Holzstockzarge

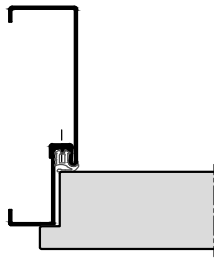


Oberlicht mit Kämpfer
Türblatt stumpf
in Holzstockzarge

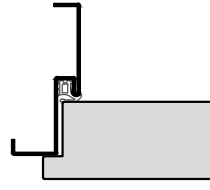
HW50 SH32



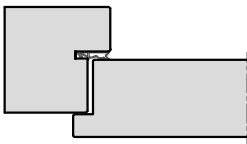
Stahl-Umfassungszarge



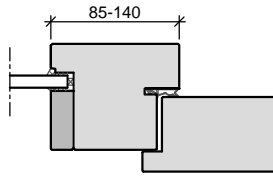
2-teilige
Stahlumfassungszarge



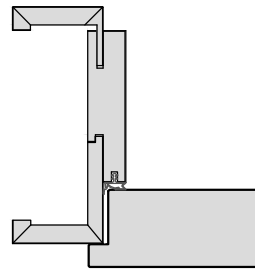
Stahl-Eckzarge



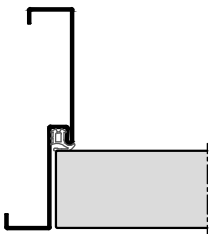
Holz- Stockzarge



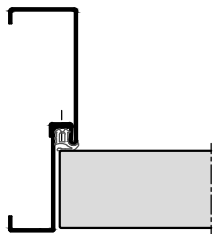
Holz- Stockzarge
Seitenteil mit Kämpfer



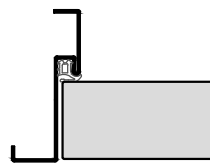
Holz-Objektzarge



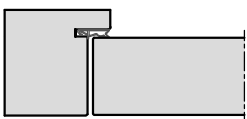
Stahl-Umfassungszarge



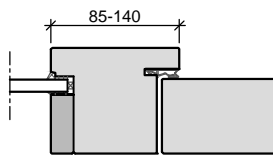
2-teilige
Stahlumfassungszarge



Stahl-Eckzarge

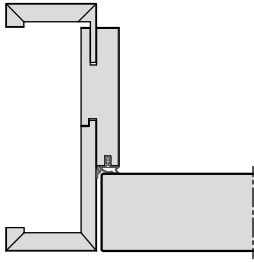


Holz- Stockzarge

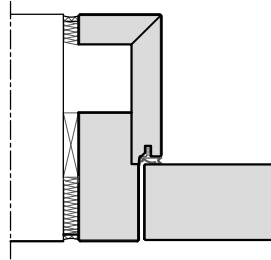


Holz- Stockzarge
Seitenteil mit Kämpfer

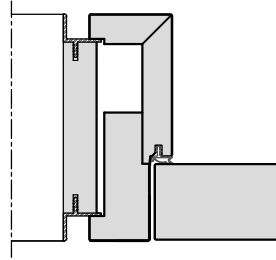
HW50 SH32



Holz-Objektzarge



Holz-Blockzarge



Holz-Blockzarge
mit Alu-Schattennut