

3. Türen	2
3.3.5 HW43 SH42	2

3.3.5 Schallhemmende Türen

HW43 SH42

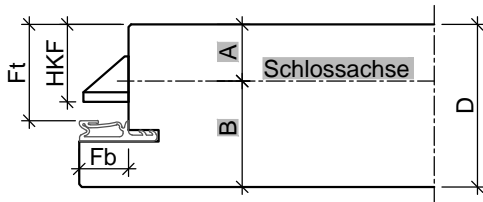
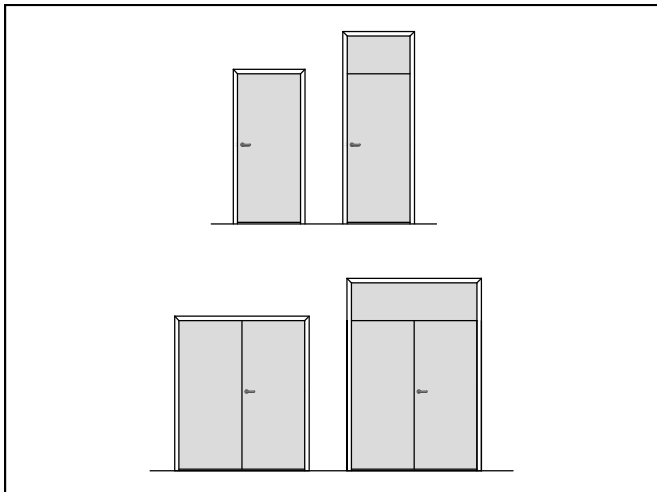
Baurichtmaß (B x H)	<ul style="list-style-type: none"> ○ 1-flügelig: min. 500 x 1000 mm, max. 1375 x 2500 mm, 3000 mm mit Oberblende ○ 2-flügelig: min. 1200 x 1000 mm, max. 2750 x 2500 mm, 3000 mm mit Oberblende
Ausführungsvariante	<ul style="list-style-type: none"> ● 1-flügelig ○ 2-flügelig ○ mit Oberblende
Türdicke	<ul style="list-style-type: none"> ● ca. 43 mm
Gewicht	<ul style="list-style-type: none"> ○ Flächengewicht ab ca. 25 kg/m²
U-Wert	<ul style="list-style-type: none"> ● 1,26 W/m²K
Türkonstruktion	<ul style="list-style-type: none"> ● Holzwerkstofftür in Sandwichbauweise mit Rahmen, HDF Absperrung und Stabilisator
Zargenvariante	<ul style="list-style-type: none"> ○ in Holzumfassungszarge Typ HUZ/HOZ (Ausführungsdetails in Kapitel 4.1/4.2) ○ in Holzblockzarge Typ HBZ (Ausführungsdetails in Kapitel 4.3) ○ in Holzstockzarge Typ HSZ (Ausführungsdetails in Kapitel 4.4) ○ in feststehende Seitenteile und Verglasungswände (Ausführungsdetails in Kapitel 5) ○ in bauseitig beizustellende Stahlzargen gem. unseren Ausführungsangaben
Schallschutz nach VDI 3728 / DIN EN 4109	<ul style="list-style-type: none"> ● Schallschutzklasse 3 / 42 dB Rw'P
Einbruchschutz nach DIN EN 1627	<ul style="list-style-type: none"> ○ WK 1 / Widerstandsklasse "RC 1" ○ WK 2 / Widerstandsklasse "RC 2"
Klimaschutz nach DIN EN 1121	<ul style="list-style-type: none"> ● Klasse I / Prüfklima "a" ○ Klasse II / Prüfklima "b" ○ Klasse III / Prüfklima "c"
Beanspruchungsgruppe nach RAL - RG 426 bzw. DIN EN 1192	<ul style="list-style-type: none"> ● "M" / Klasse 2 ○ "N" / Klasse 1 ○ "S" / Klasse 3 ○ "E" / Klasse 4
Strahlenschutz	<ul style="list-style-type: none"> ○ 1,0 mm Bleigleichwert ○ 2,0 mm Bleigleichwert ○ 3,0 mm Bleigleichwert
Mittellage	<ul style="list-style-type: none"> ○ mehrlagige Spezialeinlage
Oberfläche	<ul style="list-style-type: none"> ○ Echtholz furniert (transparent lackiert oder gebeizt) ○ Streichfähiges HDF weiß grundiert (optional roh) für bauseitig deckenden Anstrich ○ Deckend lackiert (z.B. Weißlack oder nach RAL-Vollton) ○ CPL beschichtet ca. 0,5 mm nach REINÆRDT-Auswahlkollektion ○ HPL beschichtet 0,8 mm (Hersteller Resopal, Wodego, Formica, optional 1,2 mm oder 2,0 mm) nach jeweils gültiger Hersteller – Türenkollektion
Kantenausbildung	<ul style="list-style-type: none"> ● gefälzt mit Aufdeckdichtung ○ Falz/Gegenfalz und Schlagleiste (Mittelfuge bei 2-flügelig) ○ Falz/Gegenfalz und Schlagleiste (zur Oberblende) ○ Türkanten 2-seitig, ca. 2,5 mm angefast (Kita GUV-Richtlinie)
Türkanten	<ul style="list-style-type: none"> ● Folierte Kanten ● Furnierte Kanten, Folienkante oben ○ Einleimer aus Massivholz
Bodendichtung	<ul style="list-style-type: none"> ● 1 Stück eingebaute absenkbare Bodendichtung
Schlösser	<ul style="list-style-type: none"> ● mit Schlossvorrichtung nach Kundenangabe ○ Standflügelverriegelung mit Kantenriegel ○ Standflügelverriegelung mit verdecktem Falztreibriegel

3.3.5 Schallhemmende Türen

HW43 SH42

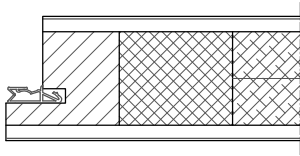
Bänder	<ul style="list-style-type: none"> • 2 eingebaute Bänder Typ V0026 ○ mit Bandvorrichtung nach Kundenangabe
Design&Stil	<ul style="list-style-type: none"> ○ Leistenauflagen ○ Aufdopplungen (Rahmen und Feld)
Sonderausstattung	<ul style="list-style-type: none"> ○ Sicherheitsausstattung (Riegelkontakt, Magnetkontakt, E-Öffner, Kabelübergänge u.s.w.) ○ Türspion ○

• = Standard ○ = optional bzw. mit bestimmten Auflagen möglich

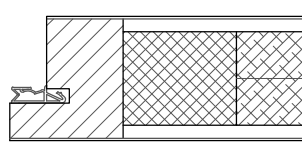


Türblatt mit Einfachfalz (alle Maße in mm)						
Türtyp	D	Fb	Ft	HKF	A	B
HW43	43	13	25,5	20,5	15	28

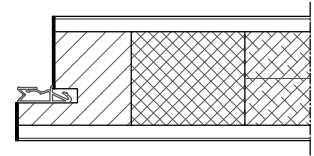
HW43 SH42



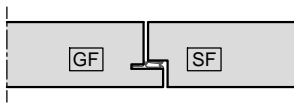
gefälzt mit Einleimer



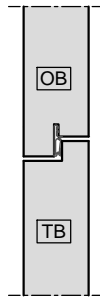
gefälzt mit verdecktem Anleimer



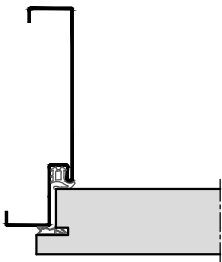
gefälzt mit
Furnier/ Folien-Kante



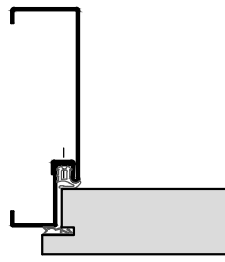
Mittelfuge gefälzt mit Dichtung



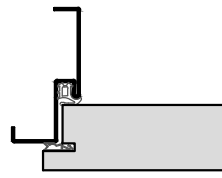
Oberblende
gefälzt mit Dichtung



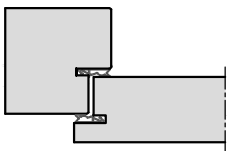
Stahl-Umfassungszarge



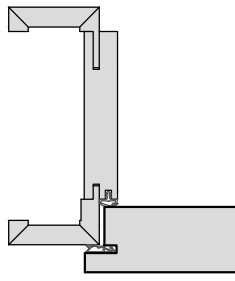
2-teilige
Stahlumfassungszarge



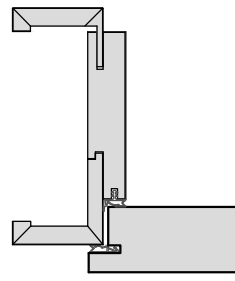
Stahl-Eckzarge



Holz- Stockzarge



Holz-Umfassungszarge



Holz-Objektzarge