

<b>3. Türen</b> .....	2
3.3.4 HW43 SH37 .....	2

### 3.3.4 3. Türen

HW43 SH37

Baurichtmaß (B x H)	<ul style="list-style-type: none"> <li>○ 1-flügelig: min. 500 x 1000 mm, max. 1350 x 2750 mm, 3500 mm mit Oberblende</li> <li>○ 2-flügelig: min. 1200 x 1000 mm, max. 2750 x 2750 mm, 3500 mm mit Oberblende</li> </ul>
Ausführungsvariante	<ul style="list-style-type: none"> <li>● 1-flügelig</li> <li>○ 2-flügelig</li> <li>○ mit Oberblende</li> <li>○ mit Oberlicht und Kämpferprofil</li> </ul>
Türdicke	<ul style="list-style-type: none"> <li>● ca. 43 mm</li> </ul>
Gewicht	<ul style="list-style-type: none"> <li>● Flächengewicht ab ca. 27 kg/m<sup>2</sup></li> </ul>
U-Wert	<ul style="list-style-type: none"> <li>● 1,83 W/m<sup>2</sup>K</li> </ul>
Türkonstruktion	<ul style="list-style-type: none"> <li>● Holzwerkstofftür in Sandwichbauweise mit Rahmen, HDF Absperrung und Stabilisator</li> </ul>
Zargenvariante	<ul style="list-style-type: none"> <li>○ in Holzumfassungszarge Typ HUZ/HOZ (Ausführungsdetails in Kapitel 4.1/4.2)</li> <li>○ in Holzblockzarge Typ HBZ (Ausführungsdetails in Kapitel 4.3)</li> <li>○ in Holzstockzarge Typ HSZ (Ausführungsdetails in Kapitel 4.4)</li> <li>○ in feststehende Seitenteile und Verglasungswände (Ausführungsdetails in Kapitel 5)</li> <li>○ in bauseitig beizustellende Stahlzargen gem. unseren Ausführungsangaben</li> </ul>
Schallschutz nach VDI 3728 / DIN EN 4109 (Prüfwert)	<ul style="list-style-type: none"> <li>● Schallschutzklasse 2 / 37 dB Rw</li> </ul>
Einbruchschutz nach DIN EN 1627	<ul style="list-style-type: none"> <li>○ WK 1 / Widerstandsklasse "RC 1"</li> <li>○ WK 2 / Widerstandsklasse "RC 2"</li> </ul>
Klimaschutz nach DIN EN 1121	<ul style="list-style-type: none"> <li>● Klasse I / Prüfklima "a"</li> <li>○ Klasse II / Prüfklima "b"</li> <li>○ Klasse III / Prüfklima "c"</li> </ul>
Beanspruchungsgruppe nach RAL - RG 426 bzw. DIN EN 1192	<ul style="list-style-type: none"> <li>● "M" / Klasse 2</li> <li>○ "N" / Klasse 1</li> <li>○ "S" / Klasse 3</li> <li>○ "E" / Klasse 4</li> </ul>
Strahlenschutz	<ul style="list-style-type: none"> <li>○ 1,0 mm Bleigleichwert</li> <li>○ 2,0 mm Bleigleichwert</li> <li>○ 3,0 mm Bleigleichwert</li> </ul>
Mittellage	<ul style="list-style-type: none"> <li>● mehrlagige Spezialeinlage</li> </ul>
Oberfläche	<ul style="list-style-type: none"> <li>○ Echtholz furniert (transparent lackiert oder gebeizt)</li> <li>○ Streichfähiges HDF weiß grundiert (optional roh) für bauseitig deckenden Anstrich</li> <li>○ Deckend lackiert (z.B. Weiß- oder Sondertöne nach RAL bzw. NCS)</li> <li>○ CPL beschichtet ca. 0,5 mm nach REINÆRDT-Auswahlkollektion</li> <li>○ HPL beschichtet 0,8 mm (Hersteller Resopal, Wodego, Formica, optional 1,2 mm oder 2,0 mm) nach jeweils gültiger Hersteller – Türenkollektion</li> </ul>
Kantenausbildung	<ul style="list-style-type: none"> <li>● gefälzt</li> <li>○ ungefälzt (stumpf einschlagend)</li> <li>○ Falz/Gegenfalz und Schlagleiste (Mittelfuge bei 2-flügelig)</li> <li>○ Falz/Gegenfalz (zur Oberblende)</li> <li>○ gefälzt mit Aufdeckdichtung</li> <li>○ Türkanten 2-seitig, ca. 2,5 mm angefast (Kita GUW-Richtlinie)</li> </ul>
Türkanten	<ul style="list-style-type: none"> <li>● Foliierte Kanten</li> <li>● Furnierte Kanten, Folienkante oben</li> </ul>

HW43 SH37

- angegossene PU-Kante (nur bei HPL-Oberfläche)  
weiß 9010, grau 7035 und schwarz 9005  
(Andere Farben auf Anfrage)
- Einleimer aus Massivholz
- angeleimte ABS Kante (nur bei stumpfen Türen)
- verdeckter Massivholz-Anleimer (2-seitig oder 3-seitig)

- Lichtausschnitt
- mit Lichtausschnitt
  - für VSG 8-10 mm mit Akustikfolie

- Lichtausschnittarten
- Friese mind. 120/120/120/120 mm  
(Friese oben/Bandkante/Schloßkante/Sockel)
  - optional mit Sprossen
  - Bullaugen / Sonderformen

- Bodendichtung
- 1 Stück eingebaute absenkbare Bodendichtung

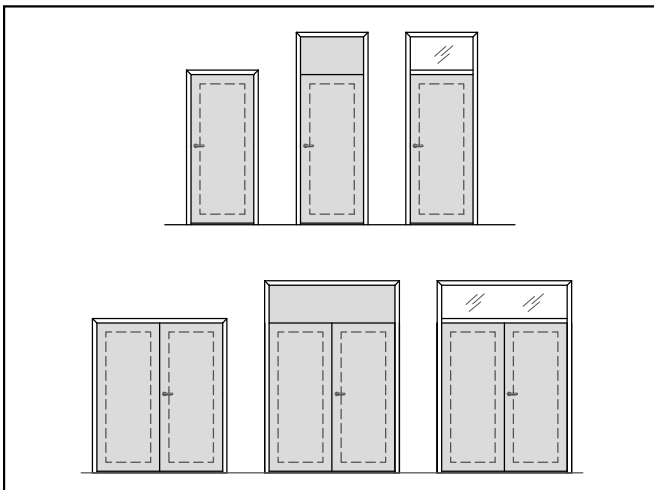
- Schlösser
- mit Schlossvorrichtung nach Kundenangabe
  - Standflügelverriegelung mit Kantenriegel
  - Standflügelverriegelung mit verdecktem Falztreibriegel

- Bänder
- 2 eingebaute Bänder Typ V0026
  - mit Bandvorrichtung nach Kundenangabe

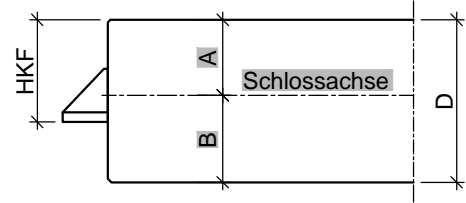
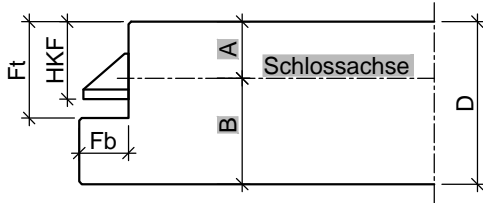
- Design&Stil
- Leistenauflagen
  - Aufdopplungen (Rahmen und Feld)

- Sonderausstattung
- Sicherheitsausstattung (Riegelkontakt, Magnetkontakt, E-Öffner, Kabelübergänge u.s.w.)
  - Türspion
  -

● = Standard    ○ = optional bzw. mit bestimmten Auflagen möglich

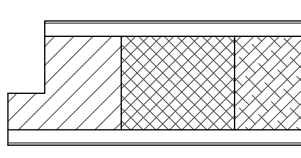


HW43 SH37

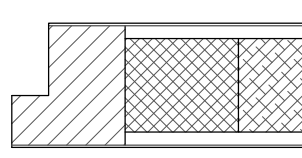


Türblatt mit Einfachfalz (alle Maße in mm)						
Türtyp	D	Fb	Ft	HKF	A	B
HW43	43	13	25,5	20,5	15	28

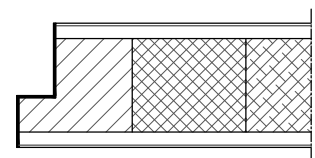
Türblatt ungefälzt, stumpf (alle Maße in mm)				
Türtyp	D	HKF	A	B
HW43	43	25,5	20	23



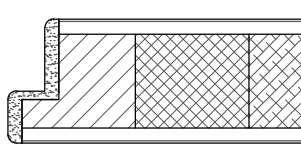
gefälzt mit Einleimer



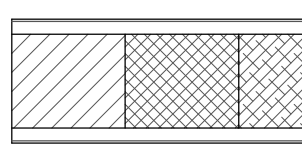
gefälzt mit verdecktem Anleimer



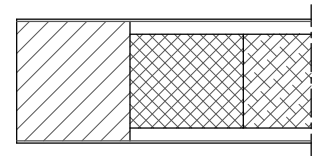
gefälzt mit  
Furnier/ Folien-Kante



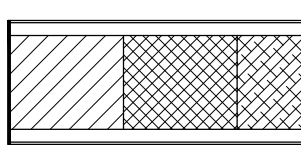
gefälzt mit PU-Kante



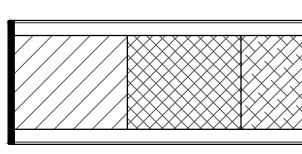
stumpf mit Einleimer



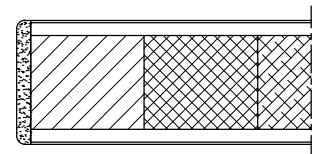
stumpf mit verdecktem Anleimer



stumpf mit  
Furnier/ Folien-Kante

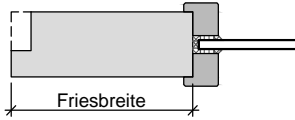


stumpf mit ABS-Kante

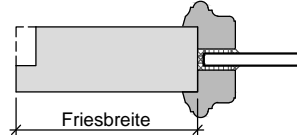


stumpf mit PU-Kante

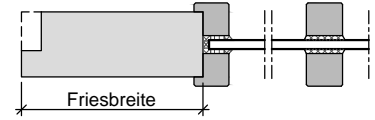
HW43 SH37



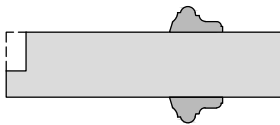
Lichtausschnitt mit aufliegender Glasleiste



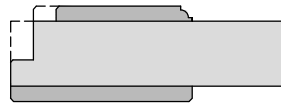
Lichtausschnitt mit profilierter Glasleiste



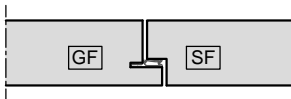
Lichtausschnitt mit aufgesetzter Sprosse



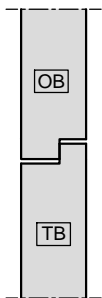
Türblatt mit aufgesetzter Massivholzleiste



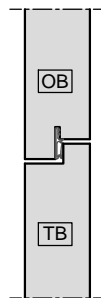
Türblatt mit Aufdopplung



Mittelfuge gefälzt mit Dichtung

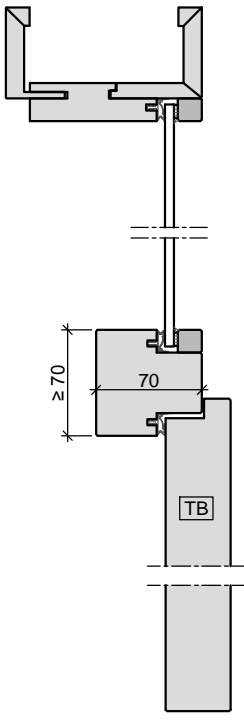


Oberblende gefälzt ohne Dichtung

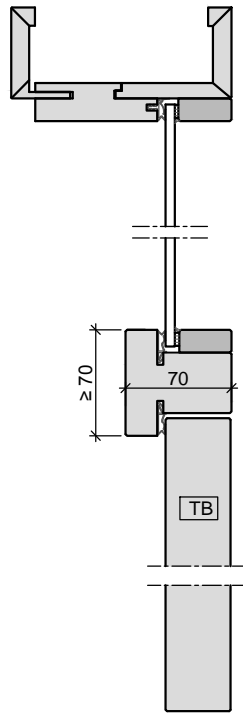


Oberblende gefälzt mit Dichtung

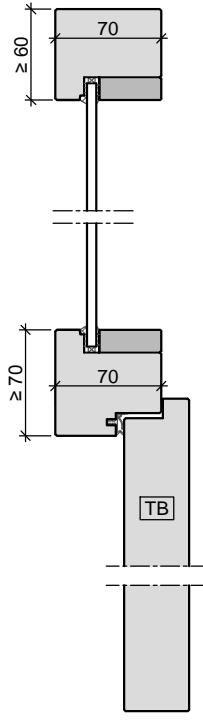
HW43 SH37



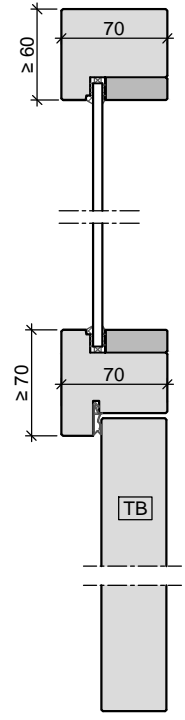
Oberlicht mit Kämpfer  
Türblatt gefälzt  
in Holzobjektzarge



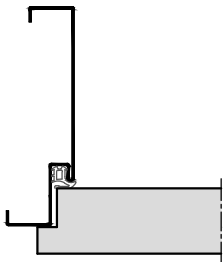
Oberlicht mit Kämpfer  
Türblatt stumpf  
in Holzobjekt-/ Holzblockzarge



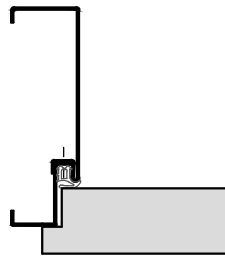
Oberlicht mit Kämpfer  
Türblatt gefälzt  
in Holzstockzarge



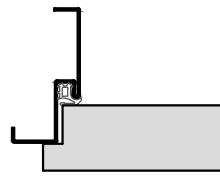
Oberlicht mit Kämpfer  
Türblatt stumpf  
in Holzstockzarge



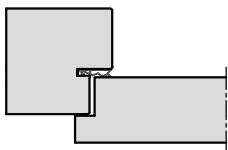
Stahl-Umfassungszarge



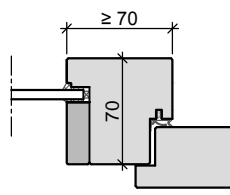
2-teilige  
Stahlumfassungszarge



Stahl-Eckzarge

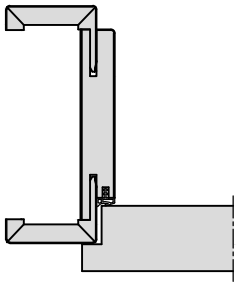


Holz- Stockzarge

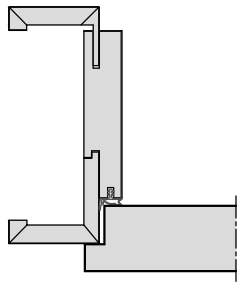


Holz- Stockzarge  
Seitenteil mit Kämpfer

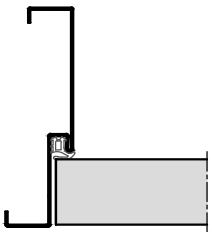
HW43 SH37



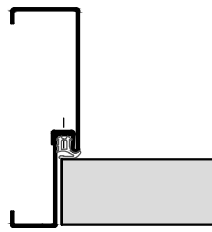
Holz-Umfassungszarge



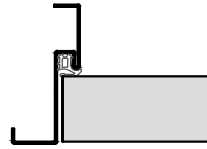
Holz-Objektzarge



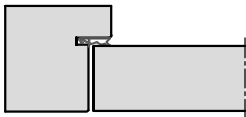
Stahl-Umfassungszarge



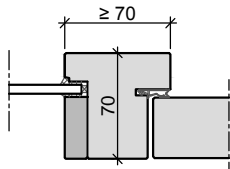
2-teilige  
Stahlumfassungszarge



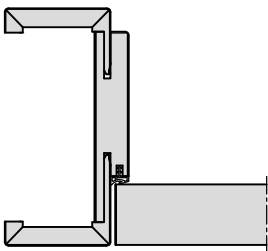
Stahl-Eckzarge



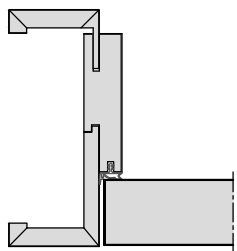
Holz- Stockzarge



Holz- Stockzarge  
Seitenteil mit Kämpfer

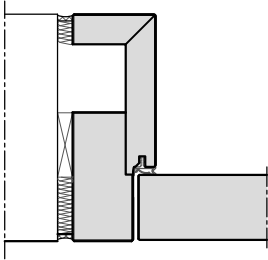


Holz-Umfassungszarge

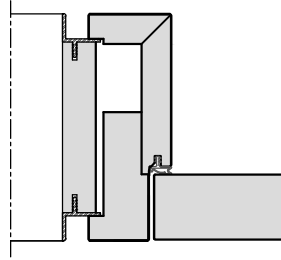


Holz-Objektzarge

HW43 SH37



Holz-Blockzarge



Holz-Blockzarge  
mit Alu-Schattennut