

3. Türen	2
3.3.11 HW68 SH42	2

3.3.11 Schallhemmende Türen

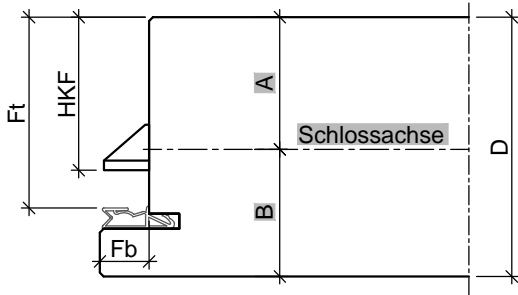
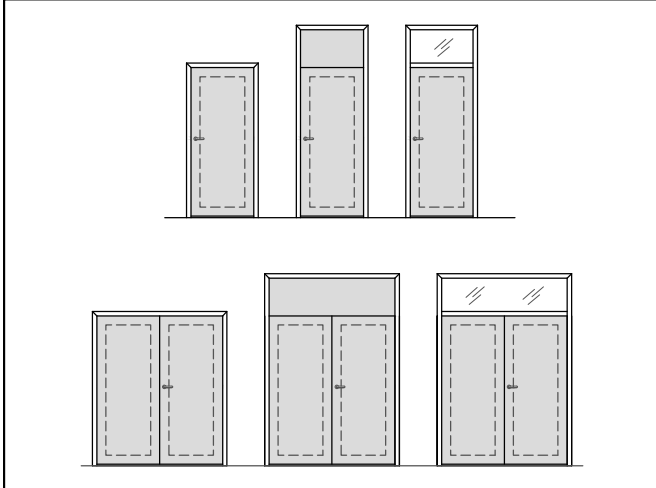
HW68 SH42

Baurichtmaß (B x H)	<ul style="list-style-type: none"> ○ 1-flügelig: min. 500 x 1000 mm, max. 1500 x 2750 mm, 3500 mm mit Oberblende ○ 2-flügelig: min. 1200 x 1000 mm, max. 2750 x 2750 mm, 3500 mm mit Oberblende
Ausführungsvariante	<ul style="list-style-type: none"> ● 1-flügelig ○ 2-flügelig ○ mit Oberblende ○ mit Oberlicht und Kämpferprofil
Türdicke	<ul style="list-style-type: none"> ● ca. 68 mm
Gewicht	<ul style="list-style-type: none"> ● Flächengewicht ab ca. 44 kg/m²
U-Wert	<ul style="list-style-type: none"> ● 1,34 W/m²K ○ 0,79 W/m²K (mit Thermo-Aufdoppelung; Türdicke 1-seitig +25 mm)
Türkonstruktion	<ul style="list-style-type: none"> ● Holzwerkstofftür in Sandwichbauweise mit Rahmen, HDF Absperrung und Stabilisator
Zargenvariante	<ul style="list-style-type: none"> ● in Holzstockzarge Typ HSZ (Ausführungsdetails in Kapitel 4.4) ○ in feststehende Seitenteile und Verglasungswände (Ausführungsdetails in Kapitel 5)
Schallschutz nach VDI 3728 / DIN EN 4109	<ul style="list-style-type: none"> ● Schallschutzklasse 3 / 42 dB Rw'P ○ höhere Schalldämmwerte mit Akustikaufdopplung möglich. (Siehe Kapitel 2.3)
Einbruchschutz nach DIN EN 1627	<ul style="list-style-type: none"> ○ WK 1 / Widerstandsklasse "RC 1" ○ WK 2 / Widerstandsklasse "RC 2" ○ WK 3 / Widerstandsklasse "RC 3"
Klimaschutz nach DIN EN 1121	<ul style="list-style-type: none"> ● Klasse II / Prüfklima "b" ○ Klasse I / Prüfklima "a" ○ Klasse III / Prüfklima "c"
Beanspruchungsgruppe nach RAL - RG 426 bzw. DIN EN 1192	<ul style="list-style-type: none"> ● "S" / Klasse 3 ○ "M" / Klasse 2 ○ "E" / Klasse 4
Mittellage	<ul style="list-style-type: none"> ● mehrlagige Spezialeinlage
Kantenausbildung	<ul style="list-style-type: none"> ● Doppelfalz, flächenbündig einschlagend ○ gefälzt mit Aufdeckdichtung
Türkanten	<ul style="list-style-type: none"> ● Einleimer aus Massivholz
Lichtausschnitt	<ul style="list-style-type: none"> ○ mit Lichtausschnitt ○ für VSG 16-20 mm mit Akustikfolie
Lichtausschnittarten	<ul style="list-style-type: none"> ○ Friese mind. 120/120/120/120 mm (Friese oben/Bandkante/Schloßkante/Sockel) ○ optional mit Sprossen ○ Bullaugen / Sonderformen
Bodendichtung	<ul style="list-style-type: none"> ● 2 Stück eingebaute absenkbare Bodendichtungen
Schlösser	<ul style="list-style-type: none"> ● mit Schlossvorrichtung nach Kundenangabe ○ Standflügelverriegelung mit verdecktem Falztreibriegel ○ eingebautes PZ Schloss / Dorn 65 mm (optional Dorn 80 mm) Klasse 3
Bänder	<ul style="list-style-type: none"> ● 2 Stück eingebaute Bänder 3-dimensional verstellbar (optional 3 Stück) ○ mit Bandvorrichtung nach Kundenangabe
Design&Stil	<ul style="list-style-type: none"> ○ Leistenauflagen ○ Aufdopplungen (Rahmen und Feld)
Sonderausstattung	<ul style="list-style-type: none"> ○ Sicherheitsausstattung (Riegelkontakt, Magnetkontakt, E-Öffner, Kabelübergänge u.s.w.)

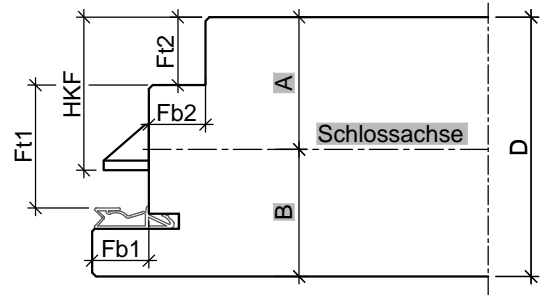
HW68 SH42

- Türspion
-

● = Standard ○ = optional bzw. mit bestimmten Auflagen möglich

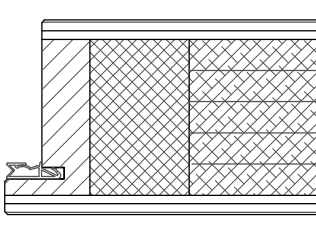


Türblatt gefälzt (alle Maße in mm)							
Türtyp	D	Fb	Ft	HKF	A	B	
HW68	68	13	51	40,5	35	33	

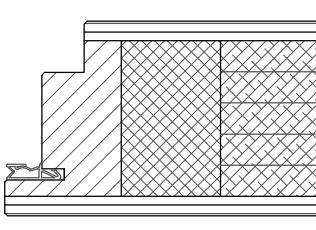


Türblatt mit Doppelfalz (alle Maße in mm)								
Türtyp	D	Fb1	Fb2	Ft1	Ft2	HKF	A	B
HW68	68	15	15	32	18	40,5	35	33

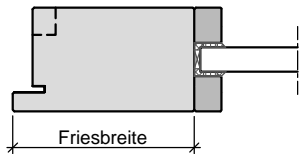
HW68 SH42



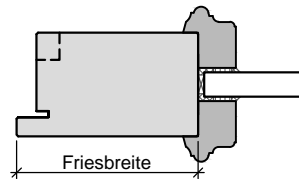
gefälzt mit Einleimer



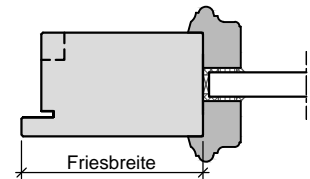
Doppelfalz mit Einleimer



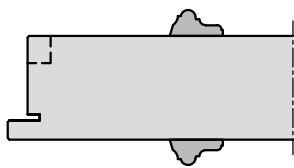
Lichtausschnitt mit flächenbündiger Glasleiste



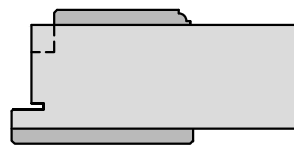
Lichtausschnitt mit profilierter Glasleiste



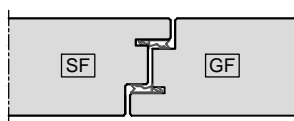
Lichtausschnitt mit profilierter Glasleiste



Türblatt mit aufgesetzter Massivholzleiste

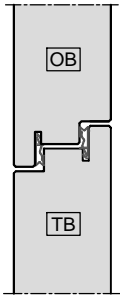


Türblatt mit Aufdopplung

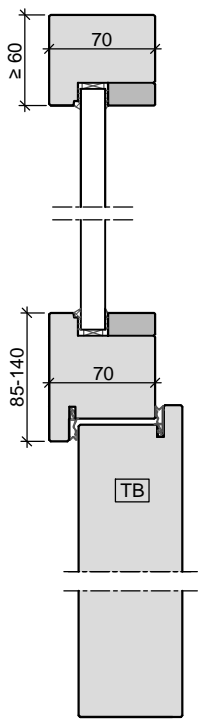


Mittelfuge Falz/Gegenfalz

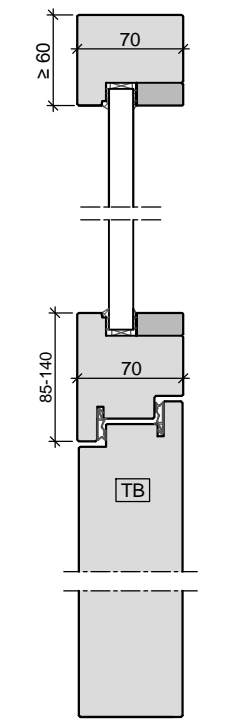
HW68 SH42



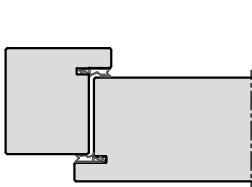
Oberblende
Falz/Gegenfalz



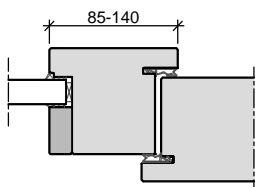
Oberlicht mit Kämpfer
Türblatt gefälzt
in Holzstockzarge



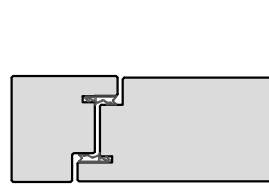
Oberlicht mit Kämpfer
Türblatt mit Doppelfalz
in Holzstockzarge



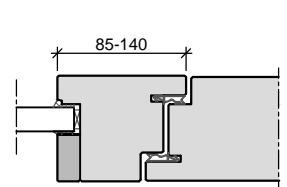
Holz- Stockzarge



Holz- Stockzarge
Seitenteil mit Kämpfer



Holz- Stockzarge



Holz- Stockzarge
Seitenteil mit Kämpfer