

<b>3. Türen</b> .....	2
3.3.1 HW40 SH32 .....	2

### 3.3.1 3. Türen

HW40 SH32

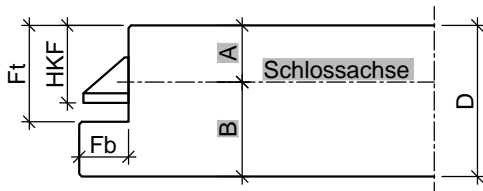
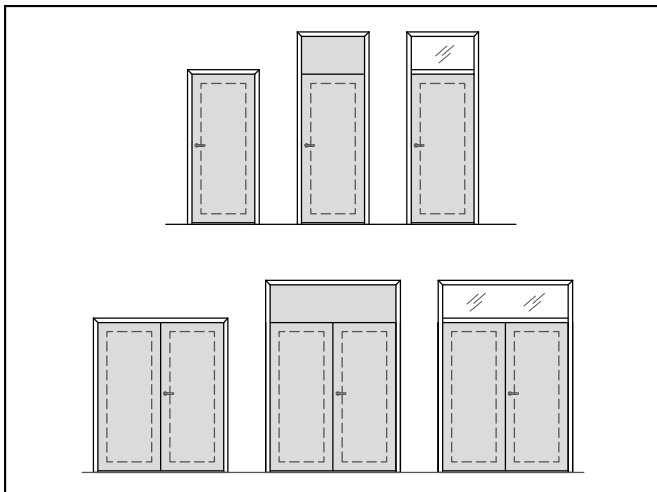
Baurichtmaß (B x H)	<ul style="list-style-type: none"> <li>○ 1-flügelig: min. 500 x 1000 mm, max. 1350 x 2750 mm, 3500 mm mit Oberblende</li> <li>○ 2-flügelig: min. 1200 x 1000 mm, max. 2750 x 2750 mm, 3500 mm mit Oberblende</li> </ul>
Ausführungsvariante	<ul style="list-style-type: none"> <li>● 1-flügelig</li> <li>○ 2-flügelig</li> <li>○ mit Oberblende</li> <li>○ mit Oberlicht und Kämpferprofil</li> </ul>
Türdicke	<ul style="list-style-type: none"> <li>● ca. 39-40 mm</li> </ul>
Gewicht	<ul style="list-style-type: none"> <li>● Flächengewicht ab ca. 25 kg/m<sup>2</sup></li> </ul>
U-Wert	<ul style="list-style-type: none"> <li>● 1,89 W/m<sup>2</sup>K</li> </ul>
Türkonstruktion	<ul style="list-style-type: none"> <li>● Holzwerkstofftür in Sandwichbauweise mit Rahmen, HDF Absperrung und Stabilisator</li> </ul>
Zargenvariante	<ul style="list-style-type: none"> <li>○ in Holzumfassungszarge Typ HUZ/HOZ (Ausführungsdetails in Kapitel 4.1/4.2)</li> <li>○ in Holzblockzarge Typ HBZ (Ausführungsdetails in Kapitel 4.3)</li> <li>○ in Holzstockzarge Typ HSZ (Ausführungsdetails in Kapitel 4.4)</li> <li>○ in feststehende Seitenteile und Verglasungswände (Ausführungsdetails in Kapitel 5)</li> <li>○ in bauseitig beizustellende Stahlzargen gem. unseren Ausführungsangaben</li> </ul>
Schallschutz nach VDI 3728 / DIN EN 4109 (Prüfwert)	<ul style="list-style-type: none"> <li>● Schallschutzklasse 1 / 32 dB Rw</li> </ul>
Einbruchschutz nach DIN EN 1627	<ul style="list-style-type: none"> <li>○ WK 1 / Widerstandsklasse "RC 1"</li> </ul>
Klimaschutz nach DIN EN 1121	<ul style="list-style-type: none"> <li>● Klasse II / Prüfklima "b"</li> <li>○ Klasse I / Prüfklima "a"</li> </ul>
Beanspruchungsgruppe nach RAL - RG 426 bzw. DIN EN 1192	<ul style="list-style-type: none"> <li>● "M" / Klasse 2</li> <li>○ "N" / Klasse 1</li> <li>○ "S" / Klasse 3</li> <li>○ "E" / Klasse 4</li> </ul>
Mittellage	<ul style="list-style-type: none"> <li>● Vollspaneinlage</li> </ul>
Oberfläche	<ul style="list-style-type: none"> <li>○ Echtholz furniert (transparent lackiert oder gebeizt)</li> <li>○ Streichfähiges HDF weiß grundiert (optional roh) für bauseitig deckenden Anstrich</li> <li>○ Deckend lackiert (z.B. Weiß- oder Sondertöne nach RAL bzw. NCS)</li> <li>○ CPL beschichtet ca. 0,5 mm nach REINÆRDT-Auswahlkollektion</li> <li>○ HPL beschichtet 0,8 mm (Hersteller Resopal, Wodego, Formica, optional 1,2 mm oder 2,0 mm) nach jeweils gültiger Hersteller – Türenkollektion</li> </ul>
Kantenausbildung	<ul style="list-style-type: none"> <li>● gefälzt</li> <li>○ ungefälzt (stumpf einschlagend)</li> <li>○ Falz/Gegenfalz (Mittelfuge bei 2-flügelig)</li> <li>○ Falz/Gegenfalz (zur Oberblende)</li> <li>○ Türkanten 2-seitig, ca. 2,5 mm angefast (Kita GUV-Richtlinie)</li> </ul>
Türkanten	<ul style="list-style-type: none"> <li>● Foliierte Kanten</li> <li>● Furnierte Kanten, Folienkante oben</li> <li>○ angegossene PU-Kante (nur bei HPL-Oberfläche) weiß 9010, grau 7035 und schwarz 9005 (Andere Farben auf Anfrage)</li> <li>○ Einleimer aus Massivholz</li> <li>○ angeleimte ABS Kante (nur bei stumpfen Türen)</li> <li>○ verdeckter Massivholz-Anleimer (2-seitig oder 3-seitig)</li> </ul>
Lichtausschnitt	<ul style="list-style-type: none"> <li>○ mit Lichtausschnitt</li> <li>○ für Glasart VSG 8 mm</li> </ul>

## 3.3.1 3. Türen

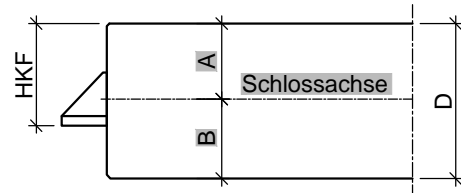
HW40 SH32

Lichtausschnittarten	<ul style="list-style-type: none"> <li>○ Friese mind. 120/120/120/120 mm (Friese oben/Bandkante/Schloßkante/Sockel)</li> <li>○ optional mit Sprossen</li> <li>○ Bullaugen / Sonderformen</li> </ul>
Bodendichtung	<ul style="list-style-type: none"> <li>● 1 Stück eingebaute absenkbare Bodendichtung</li> </ul>
Schlösser	<ul style="list-style-type: none"> <li>● mit Schlossvorrichtung nach Kundenangabe</li> <li>○ Standflügelverriegelung mit Kantenriegel</li> <li>○ Standflügelverriegelung mit verdecktem Falztreibriegel</li> </ul>
Bänder	<ul style="list-style-type: none"> <li>● 2 eingebaute Bänder Typ V0026</li> <li>○ mit Bandvorrichtung nach Kundenangabe</li> </ul>
Design&Stil	<ul style="list-style-type: none"> <li>○ Leistenauflagen</li> <li>○ Aufdopplungen (Rahmen und Feld)</li> </ul>
Sonderausstattung	<ul style="list-style-type: none"> <li>○ Sicherheitsausstattung (Riegelkontakt, Magnetkontakt, E-Öffner, Kabelübergänge u.s.w.)</li> <li>○ Türspion</li> <li>○</li> </ul>

● = Standard    ○ = optional bzw. mit bestimmten Auflagen möglich

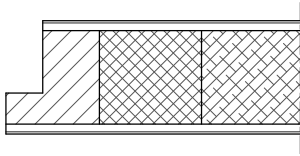


Türblatt mit Einfachfalz (alle Maße in mm)						
Türtyp	D	Fb	Ft	HKF	A	B
HW40	40	13	25,5	20,5	15	25

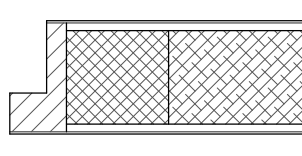


Türblatt ungefälzt, stumpf (alle Maße in mm)				
Türtyp	D	HKF	A	B
HW40	40	25,5	20	20

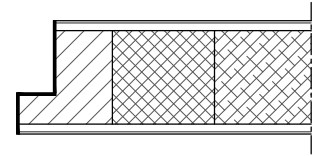
HW40 SH32



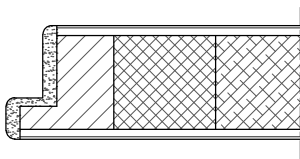
gefälzt mit Einleimer



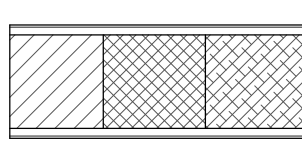
gefälzt mit verdecktem Anleimer



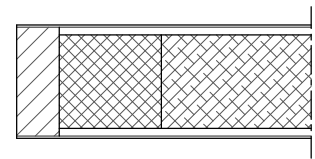
gefälzt mit Furnier/ Folien-Kante



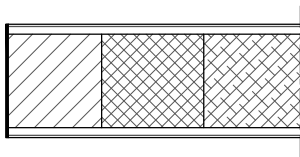
gefälzt mit PU-Kante



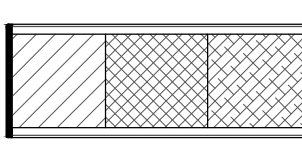
stumpf mit Einleimer



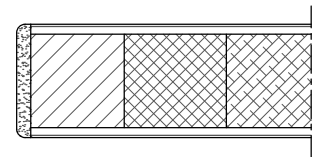
stumpf mit verdecktem Anleimer



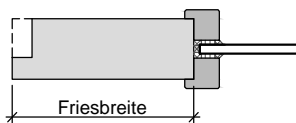
stumpf mit Furnier/ Folien-Kante



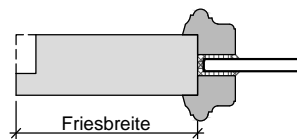
stumpf mit ABS-Kante



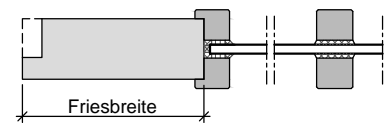
stumpf mit PU-Kante



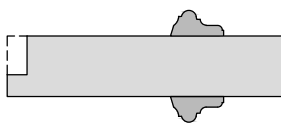
Lichtausschnitt mit aufliegender Glasleiste



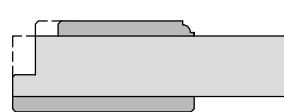
Lichtausschnitt mit profilierter Glasleiste



Lichtausschnitt mit aufgesetzter Sprosse



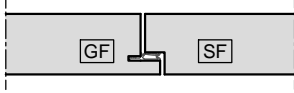
Türblatt mit aufgesetzter Massivholzleiste



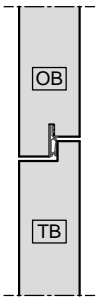
Türblatt mit Aufdopplung

## 3.3.1 3. Türen

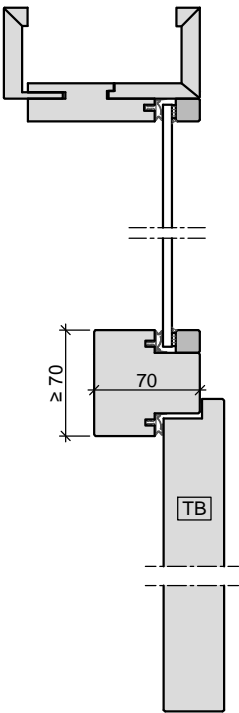
HW40 SH32



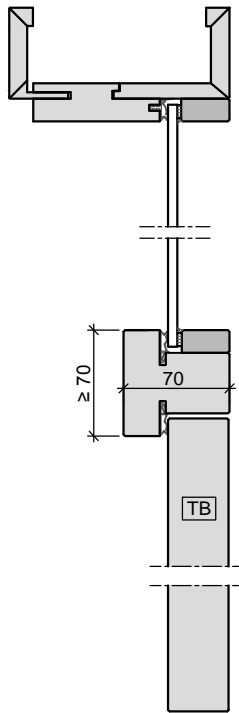
Mittelfuge gefälzt mit Dichtung



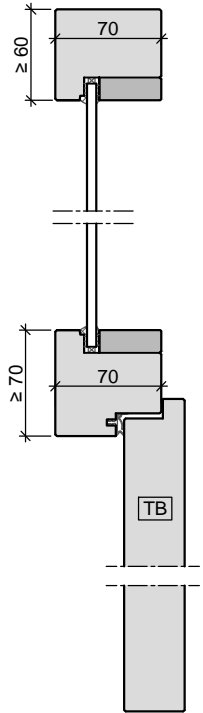
Oberblende gefälzt mit Dichtung



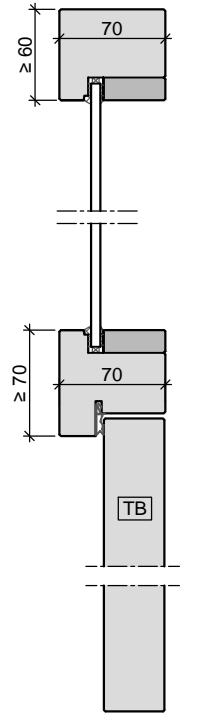
Oberlicht mit Kämpfer  
Türblatt gefälzt  
in Holzobjektzarge



Oberlicht mit Kämpfer  
Türblatt stumpf  
in Holzobjekt-/ Holzblockzarge

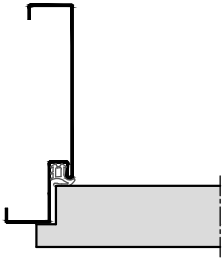


Oberlicht mit Kämpfer  
Türblatt gefälzt  
in Holzstockzarge

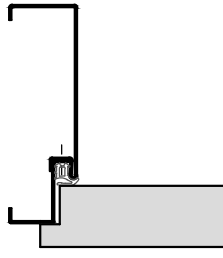


Oberlicht mit Kämpfer  
Türblatt stumpf  
in Holzstockzarge

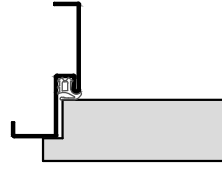
HW40 SH32



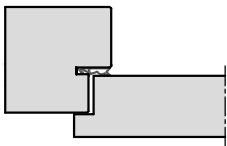
Stahl-Umfassungszarge



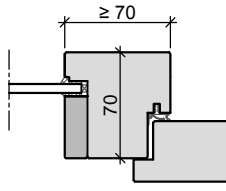
2-teilige  
Stahlumfassungszarge



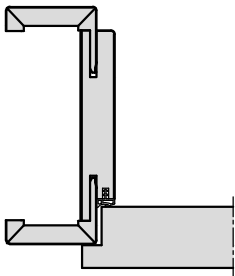
Stahl-Eckzarge



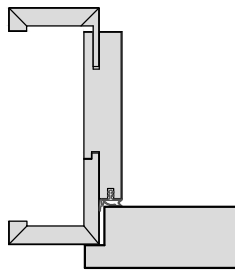
Holz- Stockzarge



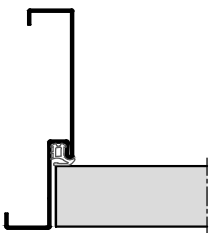
Holz- Stockzarge  
Seitenteil mit Kämpfer



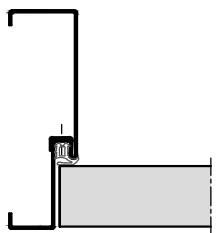
Holz-Umfassungszarge



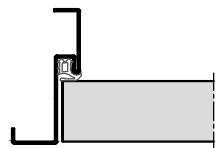
Holz-Objektzarge



Stahl-Umfassungszarge

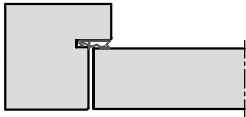


2-teilige  
Stahlumfassungszarge

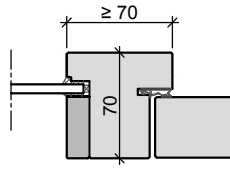


Stahl-Eckzarge

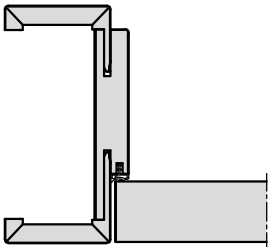
HW40 SH32



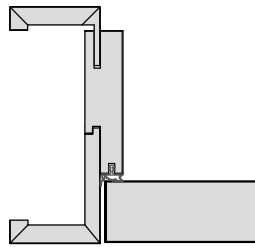
Holz- Stockzarge



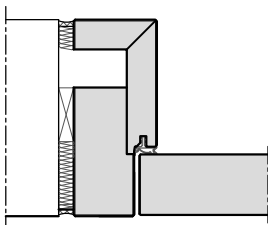
Holz- Stockzarge  
Seitenteil mit Kämpfer



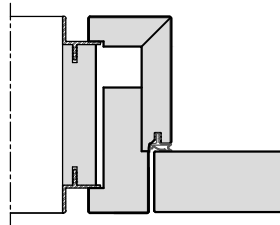
Holz-Umfassungszarge



Holz-Objektzarge



Holz-Blockzarge



Holz-Blockzarge  
mit Alu-Schattennut