

3. Türen	2
3.2.4 HW68	2

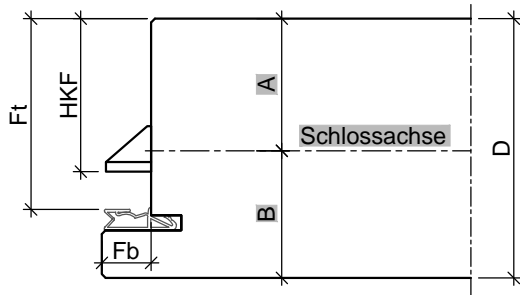
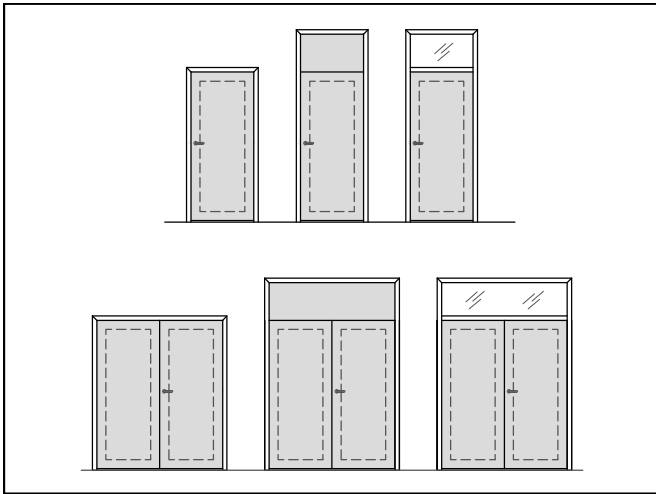
3.2.4 Objektüren

HW68

Baurichtmaß (B x H)	<ul style="list-style-type: none"> ○ 1-flügelig: min. 500 x 1000 mm, max. 1500 x 2750 mm, 3500 mm mit Oberblende ○ 2-flügelig: min. 1200 x 1000 mm, max. 2750 x 2750 mm, 3500 mm mit Oberblende
Ausführungsvariante	<ul style="list-style-type: none"> ○ 1-flügelig ○ 2-flügelig ○ mit Oberblende ○ mit Oberlicht und Kämpferprofil
Türdicke	<ul style="list-style-type: none"> ● ca. 68 mm
Gewicht	<ul style="list-style-type: none"> ● Flächengewicht ab ca. 44 kg/m²
U-Wert	<ul style="list-style-type: none"> ● 1,45 W/m²K ○ 0,81 W/m²K (mit Thermo-Aufdoppelung; Türdicke 1-seitig +25 mm)
Türkonstruktion	<ul style="list-style-type: none"> ● Holzwerkstofftür in Sandwichbauweise mit Rahmen, HDF Absperrung und Stabilisator
Zargenvariante	<ul style="list-style-type: none"> ● in Holzstockzarge Typ HSZ (Ausführungsdetails in Kapitel 4.4) ○ in feststehende Seitenteile und Verglasungswände (Ausführungsdetails in Kapitel 5)
Klimaschutz nach DIN EN 1121	<ul style="list-style-type: none"> ● Klasse II / Prüfklima "b" ○ Klasse III / Prüfklima "c"
Beanspruchungsgruppe nach RAL - RG 426 bzw. DIN EN 1192	<ul style="list-style-type: none"> ● "S" / Klasse 3 ○ "M" / Klasse 2 ○ "E" / Klasse 4
Mittellage	<ul style="list-style-type: none"> ● Vollspaneinlage
Oberfläche	<ul style="list-style-type: none"> ○ Echtholz furniert (transparent lackiert oder gebeizt) ○ Streichfähiges HDF weiß grundiert (optional roh) für bauseitig deckenden Anstrich ○ Deckend lackiert (z.B. Weißlack oder nach RAL-Vollton) ○ CPL beschichtet ca. 0,5 mm nach REINÆRDT-Auswahlkollektion ○ HPL beschichtet 0,8 mm (Hersteller Resopal, Wodego, Formica, optional 1,2 mm oder 2,0 mm) nach jeweils gültiger Hersteller – Türenkollektion
Kantenausbildung	<ul style="list-style-type: none"> ● stumpf einschlagend, mit Leibungsfalz ○ gefälzt ○ Falz/Gegenfalz (Mittelfuge bei 2-flügelig) ○ Falz/Gegenfalz (zur Oberblende) ○ gefälzt mit Aufdeckdichtung
Türkanten	<ul style="list-style-type: none"> ● Einleimer aus Massivholz
Lichtausschnittarten	<ul style="list-style-type: none"> ○ Friese mind. 120/120/120/120 mm (Friese oben/Bandkante/Schloßkante/Sockel)
Bodendichtung	<ul style="list-style-type: none"> ○ vorgerichtet für absenkbare Bodendichtung nach Kundenangabe ○ 1 Stück eingebaute absenkbare Bodendichtung
Schlösser	<ul style="list-style-type: none"> ● eingebautes PZ Schloss / Dorn 65 mm (optional Dorn 80 mm) Klasse 3 ○ eingebaute Mehrfachverriegelung 3-fach oder 5-fach
Bänder	<ul style="list-style-type: none"> ● 2 Stück eingebaute Bänder 3-dimensional verstellbar (optional 3 Stück)
Design&Stil	<ul style="list-style-type: none"> ○ Füllungen ○ Leistenauflagen ○ Aufdopplungen (Rahmen und Feld)
Sonderausstattung	<ul style="list-style-type: none"> ○ Sicherheitsausstattung (Riegelkontakt, Magnetkontakt, E-Öffner, Kabelübergänge u.s.w.) ○ Türspion ○

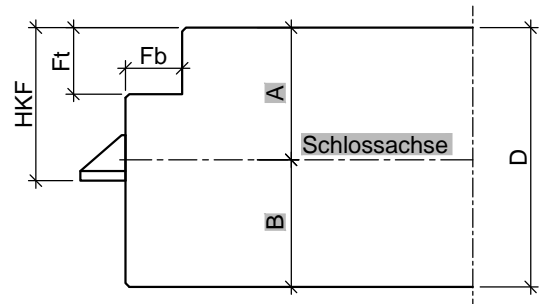
● = Standard ○ = optional bzw. mit bestimmten Auflagen möglich

HW68



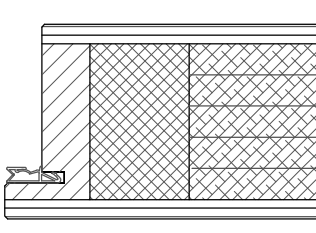
Türblatt gefälzt (alle Maße in mm)

Türtyp	D	Fb	Ft	HKF	A	B
HW68	68	13	51	40,5	35	33

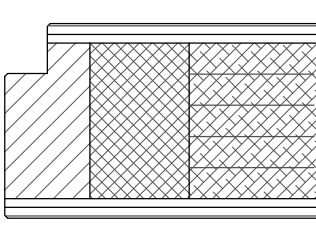


Türblatt stumpf mit Einfachfalz (alle Maße in mm)

Türtyp	D	Fb	Ft	HKF	A	B
HW68	68	15	18	40,5	35	33

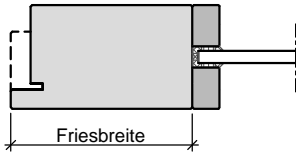


gefälzt mit Einleimer

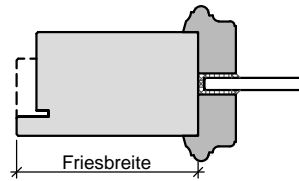


stumpf mit Einleimer

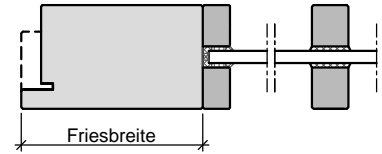
HW68



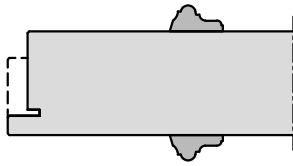
Lichtausschnitt mit flächenbündiger Glasleiste



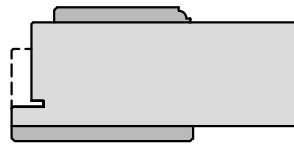
Lichtausschnitt mit profilierter Glasleiste



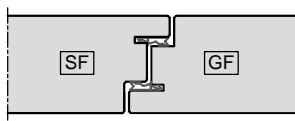
Lichtausschnitt mit aufgesetzter Sprosse



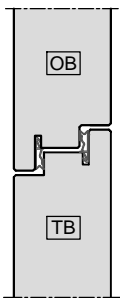
Türblatt mit aufgesetzter Massivholzleiste



Türblatt mit Aufdopplung

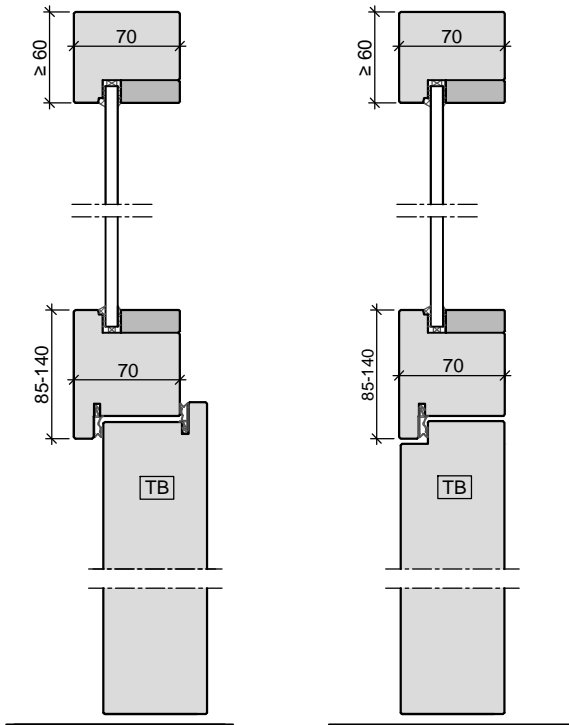


Mittelfuge Falz/Gegenfalz



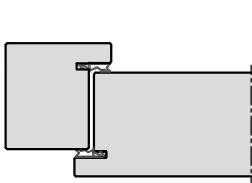
Oberblende Falz/Gegenfalz

HW68

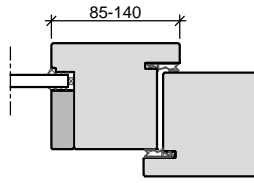


Oberlicht mit Kämpfer
Türblatt gefälzt
in Holzstockzarge

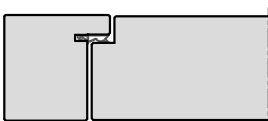
Oberlicht mit Kämpfer
Türblatt stumpf
in Holzstockzarge



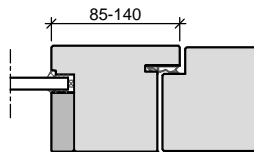
Holz- Stockzarge



Holz- Stockzarge
Seitenteil mit Kämpfer



Holz- Stockzarge



Holz- Stockzarge
Seitenteil mit Kämpfer